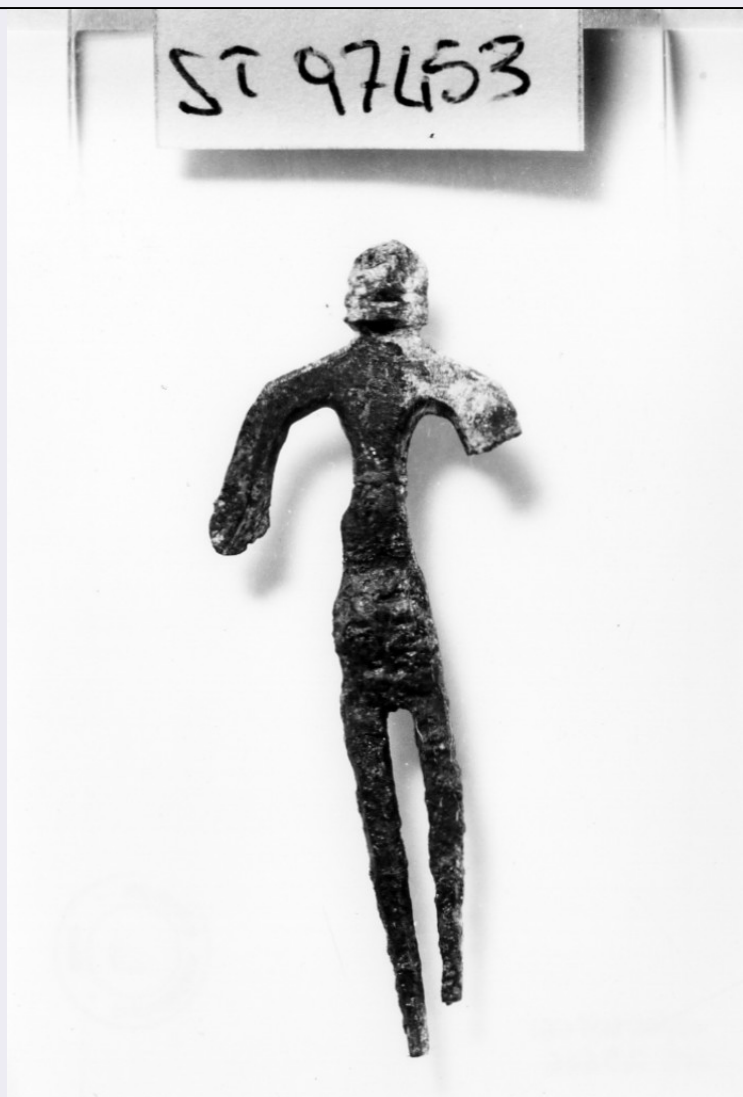


SCHEDA



CD - CODICI

TSK - Tipo Scheda	RA
LIR - Livello ricerca	I
NCT - CODICE UNIVOCO	
NCTR - Codice regione	03
NCTN - Numero catalogo generale	00107661
ESC - Ente schedatore	S25
ECP - Ente competente	S25

OG - OGGETTO

OGT - OGGETTO	
OGTD - Definizione	statuetta

LC - LOCALIZZAZIONE GEOGRAFICO-AMMINISTRATIVA

PVC - LOCALIZZAZIONE GEOGRAFICO-AMMINISTRATIVA ATTUALE	
PVCS - Stato	Italia
PVCR - Regione	Lombardia
PVCP - Provincia	MN
PVCC - Comune	Mantova

LDC - COLLOCAZIONE SPECIFICA

LDCT - Tipologia	palazzo
LDCQ - Qualificazione	statale
LDCN - Denominazione attuale	Palazzo Ducale
LDCC - Complesso di appartenenza	Museo di Palazzo Ducale
LDCM - Denominazione raccolta	Mostra provvisoria di preistoria e protostoria
LDCS - Specifiche	Appartamento Estivale, Sala delle Quattro Colonne, vetrina 27, ripiano superiore, n. 4

LA - ALTRE LOCALIZZAZIONI GEOGRAFICO-AMMINISTRATIVE

TCL - Tipo di localizzazione	luogo di reperimento
-------------------------------------	----------------------

PRV - LOCALIZZAZIONE GEOGRAFICO-AMMINISTRATIVA

PRVS - Stato	Italia
PRVR - Regione	Lombardia
PRVP - Provincia	MN
PRVC - Comune	Bagnolo San Vito
PRL - Altra località	S. Biagio (frazione), Corte Forcello

UB - DATI PATRIMONIALI**INV - INVENTARIO DI MUSEO O SOPRINTENDENZA**

INVN - Numero	ST 97453
INVD - Data	1993
STI - STIMA	

RE - MODALITA' DI REPERIMENTO

RES - Specifiche di reperimento	scavo 1983, De Marinis R., S18 US22
--	-------------------------------------

DT - CRONOLOGIA**DTZ - CRONOLOGIA GENERICA**

DTZG - Fascia cronologica di riferimento	secc. V-IV a.C.
DTZS - Frazione cronologica	metà/ inizio

DTS - CRONOLOGIA SPECIFICA

DTSI - Da	449 a.C.
DTSF - A	390 a.C.
DTM - Motivazione cronologia	NR (recupero pregresso)

AU - DEFINIZIONE CULTURALE**ATB - AMBITO CULTURALE**

ATBD - Denominazione	produzione etrusco-padana
ATBM - Motivazione dell'attribuzione	NR (recupero pregresso)

MT - DATI TECNICI

MTC - Materia e tecnica	bronzo/ fusione/ a incisione
--------------------------------	------------------------------

MIS - MISURE

MISU - Unità	cm
MISA - Altezza	4.7
MISL - Larghezza	1.8

DA - DATI ANALITICI**DES - DESCRIZIONE**

DESO - Indicazioni sull'oggetto	figurina maschile (?)
---------------------------------	-----------------------

TU - CONDIZIONE GIURIDICA E VINCOLI**CDG - CONDIZIONE GIURIDICA**

CDGG - Indicazione generica	proprietà Stato
CDGS - Indicazione specifica	Ministero per i Beni Culturali e Ambientali

DO - FONTI E DOCUMENTI DI RIFERIMENTO**FTA - DOCUMENTAZIONE FOTOGRAFICA**

FTAX - Genere	documentazione allegata
FTAP - Tipo	fotografia b/n
FTAN - Codice identificativo	_ISAMI_AFS25446
BIL - Citazione completa	Gli Etruschi a nord del Po, I, 1986, p. 284, n. 370, fig. 173.6

AD - ACCESSO AI DATI**ADS - SPECIFICHE DI ACCESSO AI DATI**

ADSP - Profilo di accesso	1
ADSM - Motivazione	scheda contenente dati liberamente accessibili

CM - COMPILAZIONE**CMP - COMPILAZIONE**

CMPD - Data	1993
CMPN - Nome	Locatelli, D.
FUR - Funzionario responsabile	Surace, A.
FUR - Funzionario responsabile	Simone, L.

RVM - TRASCRIZIONE PER INFORMATIZZAZIONE

RVMD - Data	2007
RVMN - Nome	Lotto 2005