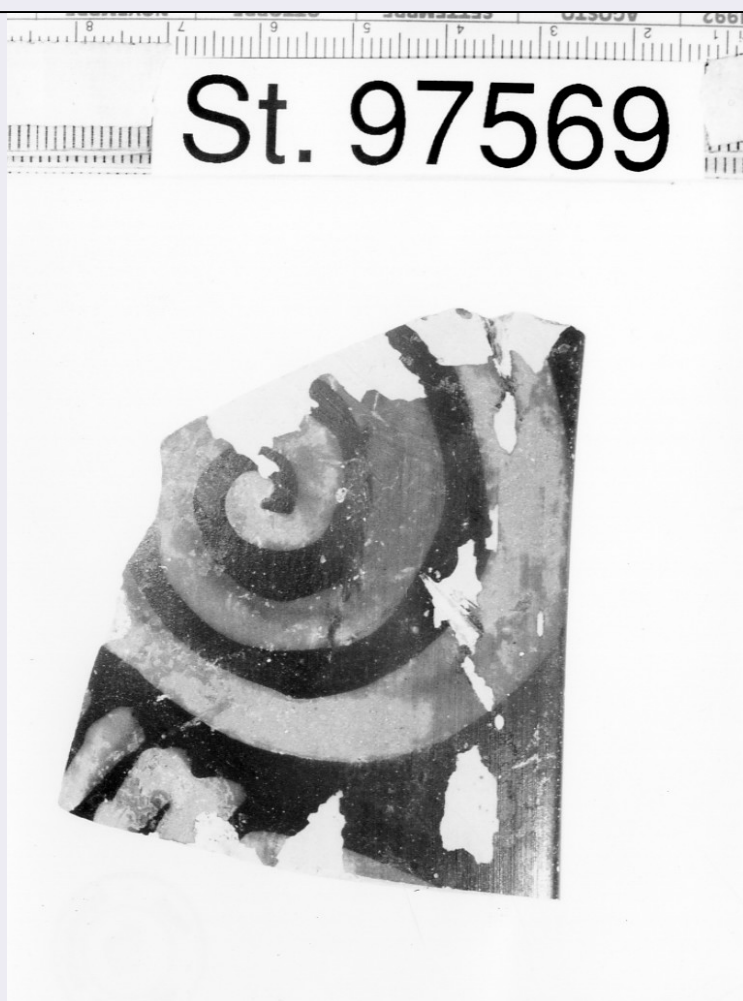


SCHEDA



CD - CODICI

TSK - Tipo Scheda RA

LIR - Livello ricerca I

NCT - CODICE UNIVOCO

NCTR - Codice regione 03

NCTN - Numero catalogo generale 00107777

ESC - Ente schedatore S25

ECP - Ente competente S25

OG - OGGETTO

OGT - OGGETTO

OGTD - Definizione skyphos/ frammento

OGTT - Tipologia Morel 1981, tipo 4321

CLS - Categoria - classe e produzione ceramica a vernice nera

LC - LOCALIZZAZIONE GEOGRAFICO-AMMINISTRATIVA

PVC - LOCALIZZAZIONE GEOGRAFICO-AMMINISTRATIVA ATTUALE

PVCS - Stato Italia

PVCR - Regione Lombardia

PVCP - Provincia MN

| | |
|--|---|
| PVCC - Comune | Mantova |
| LDC - COLLOCAZIONE SPECIFICA | |
| LDCT - Tipologia | palazzo |
| LDCQ - Qualificazione | statale |
| LDCN - Denominazione attuale | Palazzo Ducale |
| LDCC - Complesso di appartenenza | Museo di Palazzo Ducale |
| LDCM - Denominazione raccolta | Mostra provvisoria di preistoria e protostoria |
| LDCS - Specifiche | Appartamento Estivale, Loggia dei Frutti, vetrina 40, ripiano inferiore |
| LA - ALTRE LOCALIZZAZIONI GEOGRAFICO-AMMINISTRATIVE | |
| TCL - Tipo di localizzazione | luogo di reperimento |
| PRV - LOCALIZZAZIONE GEOGRAFICO-AMMINISTRATIVA | |
| PRVS - Stato | Italia |
| PRVR - Regione | Lombardia |
| PRVP - Provincia | MN |
| PRVC - Comune | Roncoferraro |
| PRVL - Località | BARBASSO |
| PRL - Altra località | Castellazzo della Garolda |
| UB - DATI PATRIMONIALI | |
| INV - INVENTARIO DI MUSEO O SOPRINTENDENZA | |
| INVN - Numero | ST 97569 |
| INVD - Data | 1993 |
| STI - STIMA | |
| RE - MODALITA' DI REPERIMENTO | |
| RES - Specifiche di reperimento | scavo 1977-1985 |
| DT - CRONOLOGIA | |
| DTZ - CRONOLOGIA GENERICA | |
| DTZG - Fascia cronologica di riferimento | secc. IV-III a.C. |
| DTZS - Frazione cronologica | fine/ inizio |
| DTS - CRONOLOGIA SPECIFICA | |
| DTSI - Da | 310 a.C. |
| DTSF - A | 290 a.C. |
| DTM - Motivazione cronologia | NR (recupero pregresso) |
| MT - DATI TECNICI | |
| MTC - Materia e tecnica | argilla/ a tornio/ verniciatura |
| MIS - MISURE | |
| MISU - Unità | cm |
| MISA - Altezza | 5.6 |
| MISL - Larghezza | 6.4 |

| | |
|---|---|
| MISS - Spessore | 0.6 |
| DA - DATI ANALITICI | |
| DES - DESCRIZIONE | |
| DESO - Indicazioni sull'oggetto | frammento di skyphos costituito da parte di parete e orlo |
| TU - CONDIZIONE GIURIDICA E VINCOLI | |
| CDG - CONDIZIONE GIURIDICA | |
| CDGG - Indicazione generica | proprietà Stato |
| CDGS - Indicazione specifica | Ministero per i Beni Culturali e Ambientali |
| DO - FONTI E DOCUMENTI DI RIFERIMENTO | |
| FTA - DOCUMENTAZIONE FOTOGRAFICA | |
| FTAX - Genere | documentazione allegata |
| FTAP - Tipo | fotografia b/n |
| FTAN - Codice identificativo | _ISAMI_AFS25562 |
| BIL - Citazione completa | Gli Etruschi a nord del Po, II, 1987, fig. 313.9 |
| AD - ACCESSO AI DATI | |
| ADS - SPECIFICHE DI ACCESSO AI DATI | |
| ADSP - Profilo di accesso | 1 |
| ADSM - Motivazione | scheda contenente dati liberamente accessibili |
| CM - COMPILAZIONE | |
| CMP - COMPILAZIONE | |
| CMPD - Data | 1993 |
| CMPN - Nome | Locatelli, D. |
| FUR - Funzionario responsabile | Surace, A. |
| FUR - Funzionario responsabile | Simone, L. |
| RVM - TRASCRIZIONE PER INFORMATIZZAZIONE | |
| RVMD - Data | 2007 |
| RVMN - Nome | Lotto 2005 |
| AN - ANNOTAZIONI | |
| OSS - Osservazioni | precedente siglatura del pezzo: cast 11/78 |