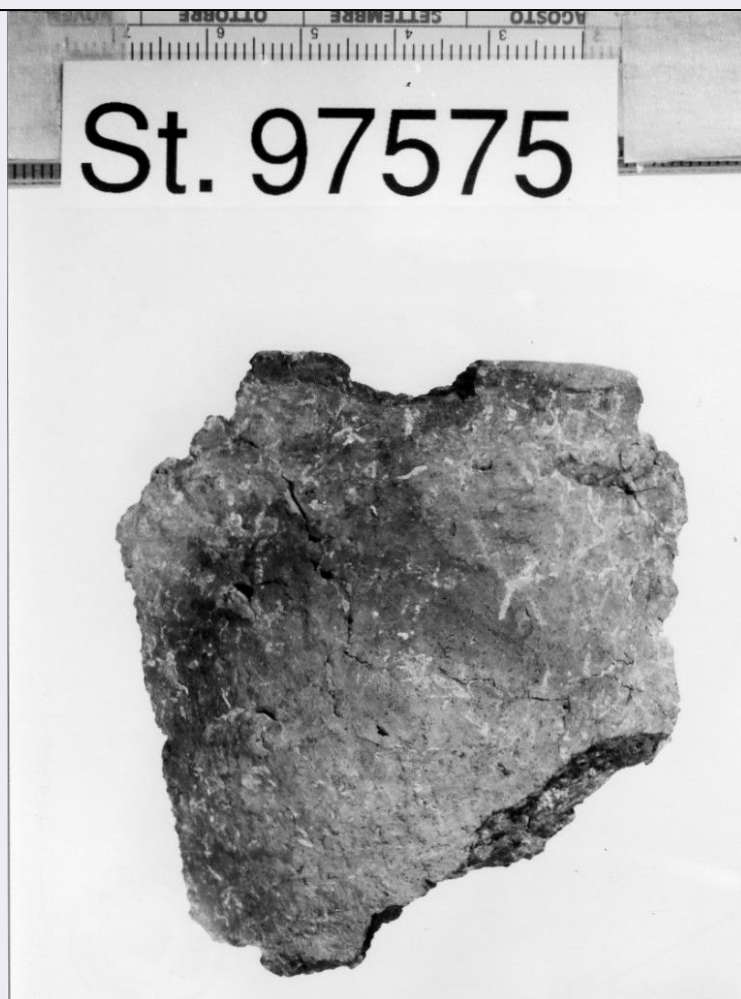


# SCHEDA



## CD - CODICI

TSK - Tipo Scheda	RA
LIR - Livello ricerca	I
<b>NCT - CODICE UNIVOCO</b>	
NCTR - Codice regione	03
NCTN - Numero catalogo generale	00107783
ESC - Ente schedatore	S25
ECP - Ente competente	S25

## OG - OGGETTO

### OGT - OGGETTO

OGTD - Definizione	olletta/ forma parzialmente ricostruibile
CLS - Categoria - classe e produzione	recipiente in ceramica

## LC - LOCALIZZAZIONE GEOGRAFICO-AMMINISTRATIVA

### PVC - LOCALIZZAZIONE GEOGRAFICO-AMMINISTRATIVA ATTUALE

PVCS - Stato	Italia
PVCR - Regione	Lombardia
PVCP - Provincia	MN
PVCC - Comune	Mantova

**LDC - COLLOCAZIONE SPECIFICA**

<b>LDCT - Tipologia</b>	palazzo
<b>LDCQ - Qualificazione</b>	statale
<b>LDCN - Denominazione attuale</b>	Palazzo Ducale
<b>LDCC - Complesso di appartenenza</b>	Museo di Palazzo Ducale
<b>LDCM - Denominazione raccolta</b>	Mostra provvisoria di preistoria e protostoria
<b>LDCS - Specifiche</b>	Appartamento Estivale, vetrina 43, ripiano superiore

**LA - ALTRE LOCALIZZAZIONI GEOGRAFICO-AMMINISTRATIVE**

<b>TCL - Tipo di localizzazione</b>	luogo di reperimento
-------------------------------------	----------------------

**PRV - LOCALIZZAZIONE GEOGRAFICO-AMMINISTRATIVA**

<b>PRVS - Stato</b>	Italia
<b>PRVR - Regione</b>	Lombardia
<b>PRVP - Provincia</b>	MN
<b>PRVC - Comune</b>	Roncoferraro
<b>PRVL - Località</b>	BARBASSO
<b>PRL - Altra località</b>	Castellazzo della Garolda

**UB - DATI PATRIMONIALI****INV - INVENTARIO DI MUSEO O SOPRINTENDENZA**

<b>INVN - Numero</b>	ST 97575
<b>INVD - Data</b>	1993
<b>STI - STIMA</b>	

**RE - MODALITA' DI REPERIMENTO**

<b>RES - Specifiche di reperimento</b>	scavo 1985, De Marinis R., dal saggio B, US134
----------------------------------------	------------------------------------------------

**DT - CRONOLOGIA****DTZ - CRONOLOGIA GENERICA**

<b>DTZG - Fascia cronologica di riferimento</b>	secc. VIII-VII a.C.
<b>DTZS - Frazione cronologica</b>	seconda metà

**DTS - CRONOLOGIA SPECIFICA**

<b>DTSI - Da</b>	749 a.C.
<b>DTSF - A</b>	600 a.C.
<b>DTM - Motivazione cronologia</b>	NR (recupero pregresso)

**AU - DEFINIZIONE CULTURALE****ATB - AMBITO CULTURALE**

<b>ATBD - Denominazione</b>	ambito paleoveneto
<b>ATBM - Motivazione dell'attribuzione</b>	NR (recupero pregresso)

**MT - DATI TECNICI**

<b>MTC - Materia e tecnica</b>	impasto/ a mano
--------------------------------	-----------------

**MIS - MISURE**

MISU - Unità	cm
MISA - Altezza	6.9
MISL - Larghezza	6.3
MISS - Spessore	0.8

**DA - DATI ANALITICI****DES - DESCRIZIONE**

DESO - Indicazioni sull'oggetto	olletta ovoide
---------------------------------	----------------

**TU - CONDIZIONE GIURIDICA E VINCOLI****CDG - CONDIZIONE GIURIDICA**

CDGG - Indicazione generica	proprietà Stato
CDGS - Indicazione specifica	Ministero per i Beni Culturali e Ambientali

**DO - FONTI E DOCUMENTI DI RIFERIMENTO****FTA - DOCUMENTAZIONE FOTOGRAFICA**

FTAX - Genere	documentazione allegata
FTAP - Tipo	fotografia b/n
FTAN - Codice identificativo	_ISAMI_AFS25568
BIL - Citazione completa	Gli Etruschi a nord del Po, I, 1986, p. 37, n. 26, fig. 9

**AD - ACCESSO AI DATI****ADS - SPECIFICHE DI ACCESSO AI DATI**

ADSP - Profilo di accesso	1
ADSM - Motivazione	scheda contenente dati liberamente accessibili

**CM - COMPILAZIONE****CMP - COMPILAZIONE**

CMPD - Data	1993
CMPN - Nome	Locatelli, D.
FUR - Funzionario responsabile	Surace, A.
FUR - Funzionario responsabile	Simone, L.

**RVM - TRASCRIZIONE PER INFORMATIZZAZIONE**

RVMD - Data	2007
RVMN - Nome	Lotto 2005