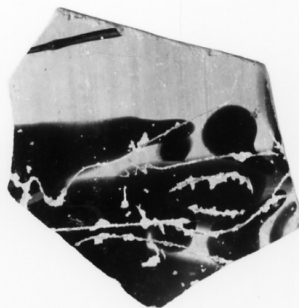


SCHEDA

St. 97605



CD - CODICI

TSK - Tipo Scheda	RA
LIR - Livello ricerca	I
NCT - CODICE UNIVOCO	
NCTR - Codice regione	03
NCTN - Numero catalogo generale	00107813
ESC - Ente schedatore	S25
ECP - Ente competente	S25

OG - OGGETTO

OGT - OGGETTO	
OGTD - Definizione	anfora/ frammento
CLS - Categoria - classe e produzione	ceramica attica a figure nere

LC - LOCALIZZAZIONE GEOGRAFICO-AMMINISTRATIVA

PVC - LOCALIZZAZIONE GEOGRAFICO-AMMINISTRATIVA ATTUALE

PVCS - Stato	Italia
PVCR - Regione	Lombardia
PVCP - Provincia	MN
PVCC - Comune	Mantova

LDC - COLLOCAZIONE SPECIFICA

LDCT - Tipologia	palazzo
LDCQ - Qualificazione	statale
LDCN - Denominazione attuale	Palazzo Ducale
LDCC - Complesso di appartenenza	Museo di Palazzo Ducale
LDCM - Denominazione raccolta	Mostra provvisoria di preistoria e protostoria
LDCS - Specifiche	Appartamento Estivale, vetrina 20, ripiano superiore

LA - ALTRE LOCALIZZAZIONI GEOGRAFICO-AMMINISTRATIVE

TCL - Tipo di localizzazione	luogo di reperimento
-------------------------------------	----------------------

PRV - LOCALIZZAZIONE GEOGRAFICO-AMMINISTRATIVA

PRVS - Stato	Italia
---------------------	--------

PRVR - Regione	Lombardia
-----------------------	-----------

PRVP - Provincia	BS
-------------------------	----

PRVC - Comune	Quinzano d'Oglio
----------------------	------------------

UB - DATI PATRIMONIALI**INV - INVENTARIO DI MUSEO O SOPRINTENDENZA**

INVN - Numero	ST 97605
----------------------	----------

INVD - Data	1993
--------------------	------

STI - STIMA	
--------------------	--

RE - MODALITA' DI REPERIMENTO

RES - Specifiche di reperimento	scavo 1978, Locatelli A.
--	--------------------------

DT - CRONOLOGIA**DTZ - CRONOLOGIA GENERICA**

DTZG - Fascia cronologica di riferimento	sec. VI a.C.
---	--------------

DTZS - Frazione cronologica	prima metà
------------------------------------	------------

DTM - Motivazione cronologia	NR (recupero pregresso)
-------------------------------------	-------------------------

AU - DEFINIZIONE CULTURALE**ATB - AMBITO CULTURALE**

ATBD - Denominazione	produzione attica
-----------------------------	-------------------

ATBM - Motivazione dell'attribuzione	NR (recupero pregresso)
---	-------------------------

MT - DATI TECNICI

MTC - Materia e tecnica	argilla/ a tornio/ verniciatura
--------------------------------	---------------------------------

MIS - MISURE

MISU - Unità	cm
---------------------	----

MISA - Altezza	3.2
-----------------------	-----

MISL - Larghezza	3.5
-------------------------	-----

MISS - Spessore	0.2
------------------------	-----

DA - DATI ANALITICI**DES - DESCRIZIONE**

DESO - Indicazioni sull'oggetto	NR (recupero pregresso)
--	-------------------------

TU - CONDIZIONE GIURIDICA E VINCOLI**CDG - CONDIZIONE GIURIDICA**

CDGG - Indicazione generica	proprietà Stato
------------------------------------	-----------------

CDGS - Indicazione specifica	Ministero per i Beni Culturali e Ambientali
-------------------------------------	---

DO - FONTI E DOCUMENTI DI RIFERIMENTO**FTA - DOCUMENTAZIONE FOTOGRAFICA**

FTAX - Genere	documentazione allegata
FTAP - Tipo	fotografia b/n
FTAN - Codice identificativo	_ISAMI_AFS25598
BIL - Citazione completa	Gli Etruschi a nord del Po, I, 1986, p. 61; p. 85, n. 150

AD - ACCESSO AI DATI**ADS - SPECIFICHE DI ACCESSO AI DATI**

ADSP - Profilo di accesso	1
ADSM - Motivazione	scheda contenente dati liberamente accessibili

CM - COMPILAZIONE**CMP - COMPILAZIONE**

CMPD - Data	1993
CMPN - Nome	Locatelli, D.
FUR - Funzionario responsabile	Surace, A.
FUR - Funzionario responsabile	Simone, L.

RVM - TRASCRIZIONE PER INFORMATIZZAZIONE

RVMD - Data	2007
RVMN - Nome	Lotto 2005