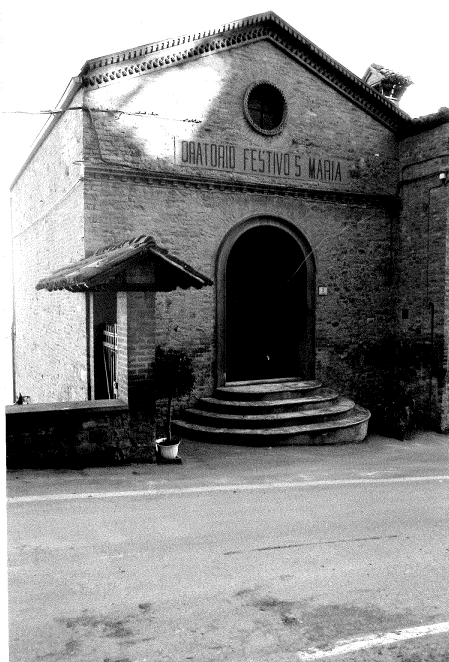


# SCHEDA

A	N. CATALOGO GENERALE	N. CATALOGO INTERNAZIONALE	07	08
	CODICI			
MINISTERO PER I BENI CULTURALI E AMBIENTALI ISTITUTO CENTRALE PER IL CATALOGO E LA DOCUMENTAZIONE		SOPRINTENDENZA B.A.A. DELL'EMILIA - BOLOGNA		
ALLEGATO N. 3 (82AA3HO 30239) PR-Silomaggiore Terme, Loc. Tabiano Castello, Oratorio di S. Maria. Fonte principale anal.		REGIONE: EMILIA ROMAGNA		



## CD - CODICI

TSK - Tipo scheda	A
LIR - Livello ricerca	P
<b>NCT - CODICE UNIVOCO</b>	
NCTR - Codice regione	08
NCTN - Numero catalogo generale	00286805
ESC - Ente schedatore	S142
ECP - Ente competente	S142

## OG - OGGETTO

### OGT - OGGETTO

OGTD - Definizione tipologica	oratorio
OGTQ - Qualificazione	pubblico
OGTN - Denominazione	Oratorio di S. Maria

## LC - LOCALIZZAZIONE GEOGRAFICO-AMMINISTRATIVA

### PVC - LOCALIZZAZIONE GEOGRAFICO-AMMINISTRATIVA

PVCS - Stato	ITALIA
PVCR - Regione	Emilia-Romagna

<b>PVCP - Provincia</b>	PR
<b>PVCC - Comune</b>	Salsomaggiore Terme
<b>CST - CENTRO STORICO</b>	
<b>CSTN - Numero d'ordine</b>	05
<b>CSTA</b>	frazione
<b>ZUR - ZONA URBANA</b>	
<b>ZURN - Numero</b>	0
<b>SET - SETTORE</b>	
<b>SETT - Tipo</b>	SU
<b>SETN - Numero</b>	003
<b>SETP - Numero nel settore</b>	001
<b>CS - LOCALIZZAZIONE CATASTALE</b>	
<b>CTL - Tipo di localizzazione</b>	localizzazione fisica
<b>CTS - LOCALIZZAZIONE CATASTALE</b>	
<b>CTSC - Comune</b>	Salsomaggiore Terme
<b>GA - GEOREFERENZIAZIONE TRAMITE AREA</b>	
<b>GAD - DESCRIZIONE DEL POLIGONO</b>	
<b>GADP - PUNTO DEL POLIGONO</b>	
<b>GADP - PUNTO DEL POLIGONO</b>	
<b>GADP - PUNTO DEL POLIGONO</b>	
<b>GADP - PUNTO DEL POLIGONO</b>	
<b>GADP - PUNTO DEL POLIGONO</b>	
<b>GAB - BASE DI RIFERIMENTO</b>	
<b>AU - DEFINIZIONE CULTURALE</b>	
<b>ATB - AMBITO CULTURALE</b>	
<b>ATBR - Riferimento all'intervento</b>	costruzione
<b>ATBD - Denominazione</b>	maestranze emiliane
<b>ATBM - Fonte dell'attribuzione</b>	contesto
<b>RE - NOTIZIE STORICHE</b>	
<b>REN - NOTIZIA</b>	
<b>RENR - Riferimento</b>	intero bene
<b>RENS - Notizia sintetica</b>	impianto
<b>REL - CRONOLOGIA, ESTREMO REMOTO</b>	
<b>RELS - Secolo</b>	XX
<b>RELI - Data</b>	1912/00/00
<b>REV - CRONOLOGIA, ESTREMO RECENTE</b>	

<b>REVS - Secolo</b>	XX
<b>REVI - Data</b>	1912/00/00
<b>PN - PIANTA</b>	
<b>PNR - Riferimento alla parte</b>	intero bene
<b>PNT - PIANTA</b>	
<b>PNTQ - Riferimento piano o quota</b>	p. t.
<b>PNTS - Schema</b>	ad aula
<b>PNTF - Forma</b>	rettangolare
<b>FN - FONDAZIONI</b>	
<b>FNS - STRUTTURE</b>	
<b>FNSU - Ubicazione</b>	intero bene
<b>FNST - Tipo</b>	non accertabile
<b>FNSQ - Qualificazione del tipo</b>	non accertabile
<b>FNSC - Tecnica costruttiva</b>	non accertabile
<b>FNSM - Materiali</b>	non accertabile
<b>SV - STRUTTURE VERTICALI</b>	
<b>SVC - TECNICA COSTRUTTIVA</b>	
<b>SVCU - Ubicazione</b>	intero bene
<b>SVCT - Tipo di struttura</b>	parete
<b>SVCC - Genere</b>	in muratura
<b>SVCQ - Qualificazione del genere</b>	a corsi irregolari
<b>SVCM - Materiali</b>	laterizio
<b>SVCM - Materiali</b>	ciottoli di fiume
<b>CP - COPERTURE</b>	
<b>CPU - Ubicazione</b>	intero bene
<b>CPF - CONFIGURAZIONE ESTERNA</b>	
<b>CPFG - Genere</b>	a tetto
<b>CPFF - Forma</b>	a capanna
<b>CPFQ - Qualificazione della forma</b>	a falde simmetriche
<b>CPC - STRUTTURA E TECNICA</b>	
<b>CPCR - Riferimento</b>	intera copertura
<b>CPCT - Struttura primaria</b>	capriate lignee
<b>CPM - MANTO DI COPERTURA</b>	
<b>CPMR - Riferimento</b>	intera copertura
<b>CPMT - Tipo</b>	tegole
<b>CPMQ - Qualificazione del tipo</b>	a coppo
<b>CPMM - Materiali</b>	laterizio
<b>CO - CONSERVAZIONE</b>	
<b>STC - STATO DI CONSERVAZIONE</b>	

<b>STCR - Riferimento alla parte</b>	intero bene
<b>STCC - Stato di conservazione</b>	ottimo
<b>US - UTILIZZAZIONI</b>	
<b>USA - USO ATTUALE</b>	
<b>USAR - Riferimento alla parte</b>	intero bene
<b>USAD - Uso</b>	oratorio
<b>TU - CONDIZIONE GIURIDICA E VINCOLI</b>	
<b>CDG - CONDIZIONE GIURIDICA</b>	
<b>CDGG - Indicazione generica</b>	proprietà Ente religioso cattolico
<b>STU - STRUMENTI URBANISTICI</b>	
<b>STUT - Strumenti in vigore</b>	P.R.G.
<b>STUN - Sintesi normativa zona</b>	risanamento conservativo di tipo "A"
<b>DO - FONTI E DOCUMENTI DI RIFERIMENTO</b>	
<b>FTA - DOCUMENTAZIONE FOTOGRAFICA</b>	
<b>FTAX - Genere</b>	documentazione allegata
<b>FTAP - Tipo</b>	positivo b/n
<b>FTAA - Autore</b>	Bordi A./ Zarotti M.
<b>FTAD - Data</b>	1995
<b>FTAE - Ente proprietario</b>	SABAP PR
<b>FTAN - Codice identificativo</b>	00286805_F.1
<b>FTA - DOCUMENTAZIONE FOTOGRAFICA</b>	
<b>FTAX - Genere</b>	documentazione allegata
<b>FTAP - Tipo</b>	positivo b/n
<b>FTAA - Autore</b>	Bordi A./ Zarotti M.
<b>FTAD - Data</b>	1995
<b>FTAE - Ente proprietario</b>	SABAP PR
<b>FTA - DOCUMENTAZIONE FOTOGRAFICA</b>	
<b>FTAX - Genere</b>	documentazione allegata
<b>FTAP - Tipo</b>	positivo b/n
<b>FTAA - Autore</b>	Bordi A./ Zarotti M.
<b>FTAD - Data</b>	1995
<b>FTAE - Ente proprietario</b>	SABAP PR
<b>FTA - DOCUMENTAZIONE FOTOGRAFICA</b>	
<b>FTAX - Genere</b>	documentazione allegata
<b>FTAP - Tipo</b>	positivo b/n
<b>FTAA - Autore</b>	Bordi A./ Zarotti M.
<b>FTAD - Data</b>	1995
<b>FTAE - Ente proprietario</b>	SABAP PR
<b>FNT - FONTI E DOCUMENTI</b>	

<b>FNTP - Tipo</b>	estratto di mappa catastale
<b>FNTD - Data</b>	1974
<b>FNT - FONTI E DOCUMENTI</b>	
<b>FNTP - Tipo</b>	rilievo
<b>FNTA - Autore</b>	Rossi S./ Bordi A./ Zarotti M.
<b>FNTT - Denominazione</b>	rilievo planimetrico, scala 1:200
<b>FNTD - Data</b>	1995
<b>AD - ACCESSO AI DATI</b>	
<b>ADS - SPECIFICHE DI ACCESSO AI DATI</b>	
<b>ADSP - Profilo di accesso</b>	3
<b>ADSM - Motivazione</b>	scheda di bene non adeguatamente sorvegliabile
<b>CM - COMPILAZIONE</b>	
<b>CMP - COMPILAZIONE</b>	
<b>CMPD - Data</b>	1995
<b>CMPN - Nome</b>	Rossi S.
<b>FUR - Funzionario responsabile</b>	NR
<b>RVM - TRASCRIZIONE PER INFORMATIZZAZIONE</b>	
<b>RVMD - Data</b>	2017
<b>RVMN - Nome</b>	Salimbeni, Barbara
<b>AN - ANNOTAZIONI</b>	