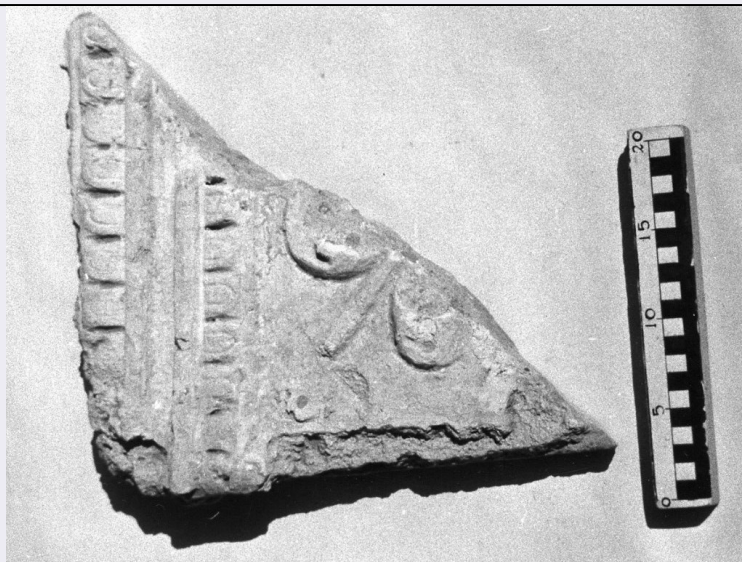


SCHEDA



CD - CODICI

| | |
|---------------------------------|----------|
| TSK - Tipo Scheda | RA |
| LIR - Livello ricerca | C |
| NCT - CODICE UNIVOCO | |
| NCTR - Codice regione | 12 |
| NCTN - Numero catalogo generale | 00023785 |
| ESC - Ente schedatore | S46 |
| ECP - Ente competente | S46 |

OG - OGGETTO

| | |
|---------------------------------------|---------------------|
| OGT - OGGETTO | |
| OGTD - Definizione | elemento decorativo |
| CLS - Categoria - classe e produzione | stucchi |

LC - LOCALIZZAZIONE GEOGRAFICO-AMMINISTRATIVA

PVC - LOCALIZZAZIONE GEOGRAFICO-AMMINISTRATIVA ATTUALE

| | |
|----------------------|----------------|
| PVCS - Stato | Italia |
| PVCR - Regione | Lazio |
| PVCP - Provincia | RM |
| PVCC - Comune | Roma |
| PVCL - Località | Ostia Antica |
| PVL - Altro toponimo | Scavi di Ostia |

LDC - COLLOCAZIONE SPECIFICA

| | |
|------------------------------|----------|
| LDCN - Denominazione attuale | Depositi |
|------------------------------|----------|

LA - ALTRE LOCALIZZAZIONI GEOGRAFICO-AMMINISTRATIVE

| | |
|------------------------------|----------------------|
| TCL - Tipo di localizzazione | luogo di reperimento |
|------------------------------|----------------------|

PRV - LOCALIZZAZIONE GEOGRAFICO-AMMINISTRATIVA

| | |
|--------------|--------|
| PRVS - Stato | Italia |
|--------------|--------|

| | |
|---|---|
| PRVR - Regione | Lazio |
| PRVP - Provincia | RM |
| PRVC - Comune | Roma |
| PRVL - Località | Ostia Antica |
| PRL - Altra località | Scavi di Ostia |
| PRC - COLLOCAZIONE SPECIFICA | |
| PRCD - Denominazione | NR |
| PRCS - Specifiche | Casa di Diana (Regio I, III, 3-4) |
| UB - DATI PATRIMONIALI | |
| INV - INVENTARIO DI MUSEO O SOPRINTENDENZA | |
| INVN - Numero | 29515 |
| DT - CRONOLOGIA | |
| DTZ - CRONOLOGIA GENERICA | |
| DTZG - Fascia cronologica di riferimento | non determinabile |
| DTM - Motivazione cronologia | NR (recupero pregresso) |
| MT - DATI TECNICI | |
| MTC - Materia e tecnica | stucco |
| MIS - MISURE | |
| MISU - Unità | cm |
| MISL - Larghezza | 26 |
| MISN - Lunghezza | 24 |
| DA - DATI ANALITICI | |
| DES - DESCRIZIONE | |
| DESO - Indicazioni sull'oggetto | confronta scheda pregressa allegata |
| CO - CONSERVAZIONE | |
| STC - STATO DI CONSERVAZIONE | |
| STCC - Stato di conservazione | frammentario |
| TU - CONDIZIONE GIURIDICA E VINCOLI | |
| CDG - CONDIZIONE GIURIDICA | |
| CDGG - Indicazione generica | proprietà Stato |
| DO - FONTI E DOCUMENTI DI RIFERIMENTO | |
| FTA - DOCUMENTAZIONE FOTOGRAFICA | |
| FTAX - Genere | documentazione allegata |
| FTAP - Tipo | fotografia b/n |
| FTAN - Codice identificativo | _I SAO R-1258-7 |
| FNT - FONTI E DOCUMENTI | |
| FNTP - Tipo | scheda storica |
| FNTD - Data | 1972 |
| FNTN - Nome archivio | Archivio Generale delle Schede di Catalogo (ICCD, RM) |

| | |
|---|---|
| FNTS - Posizione | 1200023785 |
| FNTI - Codice identificativo | 1200023785 |
| AD - ACCESSO AI DATI | |
| ADS - SPECIFICHE DI ACCESSO AI DATI | |
| ADSP - Profilo di accesso | 1 |
| ADSM - Motivazione | scheda contenente dati liberamente accessibili |
| CM - COMPILAZIONE | |
| CMP - COMPILAZIONE | |
| CMPD - Data | 1972 |
| CMPN - Nome | Andreussi, Maddalena |
| FUR - Funzionario responsabile | Zevi, Fausto |
| RVM - TRASCRIZIONE PER INFORMATIZZAZIONE | |
| RVMD - Data | 2007 |
| RVMN - Nome | Lotto 2005 |
| AN - ANNOTAZIONI | |
| OSS - Osservazioni | cronologia non presente nella scheda cartacea pregressa |