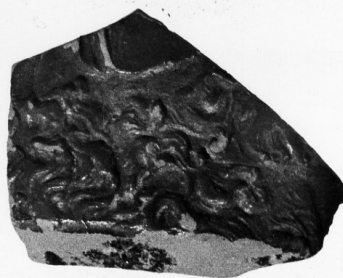


SCHEDA



CD - CODICI

| | |
|---------------------------------|----------|
| TSK - Tipo Scheda | RA |
| LIR - Livello ricerca | C |
| NCT - CODICE UNIVOCO | |
| NCTR - Codice regione | 12 |
| NCTN - Numero catalogo generale | 00004857 |
| ESC - Ente schedatore | S46 |
| ECP - Ente competente | S46 |

OG - OGGETTO

| | |
|---------------------------------------|--|
| OGT - OGGETTO | |
| OGTD - Definizione | coppa |
| CLS - Categoria - classe e produzione | recipienti in ceramica/ terra sigillata italiana |

LC - LOCALIZZAZIONE GEOGRAFICO-AMMINISTRATIVA

PVC - LOCALIZZAZIONE GEOGRAFICO-AMMINISTRATIVA ATTUALE

| | |
|----------------------|----------------|
| PVCS - Stato | ITALIA |
| PVCR - Regione | Lazio |
| PVCP - Provincia | RM |
| PVCC - Comune | Roma |
| PVCL - Località | Ostia Antica |
| PVL - Altro toponimo | Scavi di Ostia |

LDC - COLLOCAZIONE SPECIFICA

| | |
|------------------------------|----------------|
| LDCN - Denominazione attuale | Nuovi Depositi |
|------------------------------|----------------|

LA - ALTRE LOCALIZZAZIONI GEOGRAFICO-AMMINISTRATIVE

| | |
|------------------------------|----------------------|
| TCL - Tipo di localizzazione | luogo di reperimento |
|------------------------------|----------------------|

PRV - LOCALIZZAZIONE GEOGRAFICO-AMMINISTRATIVA

| | |
|--------------|--------|
| PRVS - Stato | ITALIA |
|--------------|--------|

| | |
|---|---|
| PRVR - Regione | Lazio |
| PRVP - Provincia | RM |
| PRVC - Comune | Roma |
| PRVL - Località | Ostia Antica |
| PRL - Altra località | Longarina |
| UB - DATI PATRIMONIALI | |
| INV - INVENTARIO DI MUSEO O SOPRINTENDENZA | |
| INVN - Numero | 32713 |
| DT - CRONOLOGIA | |
| DTZ - CRONOLOGIA GENERICA | |
| DTZG - Fascia cronologica di riferimento | secc. I a.C.-I d.C. |
| DTZS - Frazione cronologica | fine/ metà |
| DTM - Motivazione cronologia | bibliografia |
| MT - DATI TECNICI | |
| MTC - Materia e tecnica | argilla/ a tornio |
| MIS - MISURE | |
| MISU - Unità | cm |
| MISL - Larghezza | 2.7 |
| MISN - Lunghezza | 2 |
| DA - DATI ANALITICI | |
| DES - DESCRIZIONE | |
| DESO - Indicazioni sull'oggetto | confronta scheda pregressa allegata |
| CO - CONSERVAZIONE | |
| STC - STATO DI CONSERVAZIONE | |
| STCC - Stato di conservazione | frammentario |
| TU - CONDIZIONE GIURIDICA E VINCOLI | |
| CDG - CONDIZIONE GIURIDICA | |
| CDGG - Indicazione generica | proprietà Stato |
| DO - FONTI E DOCUMENTI DI RIFERIMENTO | |
| FTA - DOCUMENTAZIONE FOTOGRAFICA | |
| FTAX - Genere | documentazione allegata |
| FTAP - Tipo | fotografia b/n |
| FTAN - Codice identificativo | _I SAO 2138-2 |
| FNT - FONTI E DOCUMENTI | |
| FNTP - Tipo | scheda storica |
| FNTD - Data | 1975 |
| FNTN - Nome archivio | Archivio Generale delle Schede di Catalogo (ICCD, RM) |
| FNTS - Posizione | 1200004857 |
| FNTI - Codice identificativo | 1200004857 |

AD - ACCESSO AI DATI**ADS - SPECIFICHE DI ACCESSO AI DATI****ADSP - Profilo di accesso**

1

ADSM - Motivazione

scheda contenente dati liberamente accessibili

CM - COMPILAZIONE**CMP - COMPILAZIONE****CMPD - Data**

1975

CMPN - Nome

Righi, Roberto

**FUR - Funzionario
responsabile**

Veloccia, Maria Luisa

RVM - TRASCRIZIONE PER INFORMATIZZAZIONE**RVMD - Data**

2007

RVMN - Nome

Lotto 2005