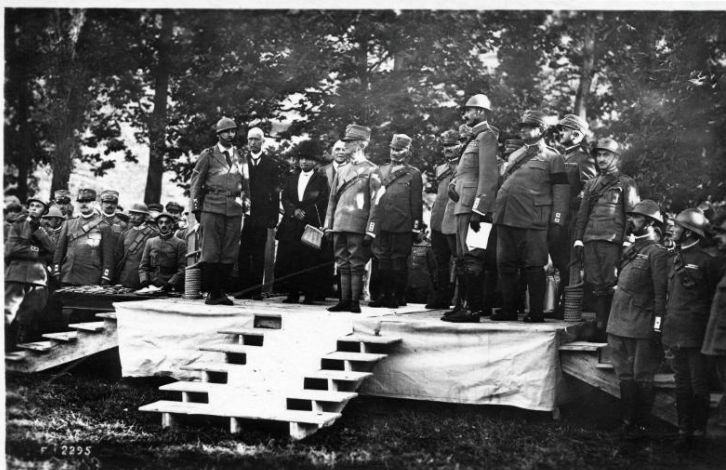


# SCHEDA



## CD - CODICI

TSK - Tipo scheda	F
LIR - Livello catalogazione	P
NCT - CODICE UNIVOCO	
NCTR - Codice Regione	05
NCTN - Numero catalogo generale	00692518
ESC - Ente schedatore	C026092
ECP - Ente competente per tutela	S234

## OG - BENE CULTURALE

AMB - Ambito di tutela MiBACT	storico artistico
CTG - Categoria	FOTOGRAFIA DI GUERRA
OGT - DEFINIZIONE BENE	
OGTD - Definizione	positivo
QNT - QUANTITA'	
QNTN - Quantità degli esemplari	1
OGC - TRATTAMENTO CATALOGRAFICO	
OGCT - Trattamento catalografico	bene semplice
OGM - Modalità di individuazione	appartenenza ad una collezione o raccolta pubblica
OGR - Disponibilità del bene	bene disponibile

## LC - LOCALIZZAZIONE GEOGRAFICO - AMMINISTRATIVA

### PVC - LOCALIZZAZIONE

PVCS - Stato	ITALIA
PVCR - Regione	Veneto
PVCP - Provincia	TV
PVCC - Comune	Vittorio Veneto
PVE - Diocesi	VITTORIO VENETO

**LDC - COLLOCAZIONE SPECIFICA**

<b>LDCT - Tipologia</b>	palazzo
<b>LDCQ - Qualificazione</b>	comunale
<b>LDCN - Denominazione attuale</b>	Museo della Battaglia di Vittorio Veneto
<b>LDCF - Uso</b>	museo
<b>LDCU - Indirizzo</b>	Piazza Giovanni Paolo I
<b>LDCM - Denominazione raccolta</b>	Museo della Battaglia di Vittorio Veneto
<b>LDCS - Specifiche</b>	Primo Piano/ Deposito Basso / Armadio Marzocchi

**ACB - ACCESSIBILITA' DEL BENE**

<b>ACBA - Accessibilità</b>	si
-----------------------------	----

**UB - DATI PATRIMONIALI/INVENTARI/STIME/COLLEZIONI****UBF - UBICAZIONE BENE**

<b>UBFP - Fondo</b>	Fondo Luigi Marzocchi
<b>UBFS - Serie archivistica</b>	Fotografie Guerra Italo-Austriaca 1915-1918
<b>UBFT - Sottoserie archivistica</b>	Album 8
<b>UBFC - Collocazione</b>	busta 15, verso

**INV - ALTRI INVENTARI**

<b>INVN - Codice inventario</b>	03652
<b>INVD - Riferimento cronologico</b>	2017

**AU - DEFINIZIONE CULTURALE****AUT - AUTORE/RESPONSABILITA'**

<b>AUTJ - Ente schedatore</b>	C026092
<b>AUTH - Codice identificativo</b>	00000001
<b>AUTN - Nome scelto di persona o ente</b>	Marzocchi, Luigi
<b>AUTP - Tipo intestazione</b>	P
<b>AUTA - Indicazioni cronologiche</b>	1888-1970
<b>AUTR - Ruolo</b>	fotografo principale
<b>AUTM - Motivazione/fonte</b>	documentazione
<b>AUTM - Motivazione/fonte</b>	nota manoscritta

**SG - SOGGETTO****SGT - SOGGETTO**

<b>SGTI - Identificazione</b>	Veneto - festeggiamenti - premiazioni - onorificenze - medaglie d'oro - arditi - tenenti - Sabatini - generali - Grazioli - re - 1918
<b>SGTD - Indicazioni sul soggetto</b>	Veneto, consegna della medaglia d'oro al valor militare al tenente Carlo Sabatini alla presenza di S.M. re Vittorio Emanuele III e del generale Francesco Saverio Grazioli in occasione dei festeggiamenti e delle premiazioni del corpo d'armata degli arditi

**SGL - TITOLO**

<b>SGLT - Titolo proprio</b>	Festeggiamenti e premiazione al Corpo d'Armata degli arditi (gen. Grazioli), presente il Re. La premiazione del tenente Sabatini
<b>SGLS - Specifiche titolo</b>	dell'autore, manoscritto sotto la foto sul foglio su cui è fissata
<b>SGL - TITOLO</b>	
<b>SGLT - Titolo proprio</b>	Premiazione al Corpo d'Armata degli Arditi (Gen. Grazioli) (Presente S.M. il re). Consegna della medaglia d'oro al ten. Sabatini che prese Monte Corno
<b>SGLS - Specifiche titolo</b>	Dattiloscritto sull'elenco autografo di riferimento (Elenco fotografico di Luigi Marzocchi)
<b>DT - CRONOLOGIA</b>	
<b>DTZ - CRONOLOGIA GENERICA</b>	
<b>DTZG - Fascia cronologica /periodo</b>	XX
<b>DTZS - Specifiche fascia cronologica/periodo</b>	primo quarto
<b>DTS - CRONOLOGIA SPECIFICA</b>	
<b>DTSI - Da</b>	1918/08/21
<b>DTSF - A</b>	1918/08/21
<b>DTM - Motivazione/fonte</b>	nota manoscritta
<b>DTT - Note</b>	Data riportata dall'autore: manoscritta sotto la foto sul foglio su cui è fissata e dattiloscritta sull'elenco autografo di riferimento (Elenco fotografico di Luigi Marzocchi)
<b>LR - LUOGO E DATA DELLA RIPRESA</b>	
<b>LRC - LOCALIZZAZIONE</b>	
<b>LRCS - Stato</b>	ITALIA
<b>LRCR - Regione</b>	Veneto
<b>LRCP - Provincia</b>	PD
<b>LRG - Area storico-geografica</b>	Veneto: provincia di Padova, villa Papafava a Rovolon, vicino Teolo
<b>LRO - Occasione</b>	Premiazione del Corpo d'Armata degli Arditi
<b>LRD - Data della ripresa</b>	1918/08/21
<b>MT - DATI TECNICI</b>	
<b>MTX - Indicazione di colore</b>	BN
<b>MTC - MATERIA E TECNICA</b>	
<b>MTCM - Materia</b>	carta
<b>MTCT - Tecnica</b>	gelatina ai sali d'argento
<b>MIS - MISURE</b>	
<b>MISZ - Tipo di misura</b>	altezzaxlunghezza
<b>MISU - Unità di misura</b>	mm
<b>MISM - Valore</b>	91x139
<b>CO - CONSERVAZIONE E INTERVENTI</b>	
<b>STC - STATO DI CONSERVAZIONE</b>	
<b>STCC - Stato di conservazione</b>	discreto
	La fotografia è incollata su un foglio di carta inserito in una busta plastificata che, a sua volta, è contenuta in un raccoglitore ad anelli. Il

<b>STD - Modalità di conservazione</b>	raccoglitore è conservato in un apposito armadio nella sala adibita a deposito del primo piano del Museo; i valori microclimatici dell'ambiente sono monitorati da datalogger.
--	--

<b>STP - Proposte di interventi</b>	condizionamento
-------------------------------------	-----------------

## DA - DATI ANALITICI

### ISE - ISCRIZIONI/EMBLEMI/MARCHI/STEMMI/TIMBRI

<b>ISER - Riferimento alla parte</b>	sul foglio su cui è incollata la foto
<b>ISEP - Posizione</b>	sotto l'immagine
<b>ISED - Definizione</b>	iscrizione
<b>ISEE - Specifiche</b>	dell'autore
<b>ISEC - Classe di appartenenza</b>	descrittiva
<b>ISEL - Lingua</b>	italiano
<b>ISEF - Sistema grafico /alfabeto</b>	italiano
<b>ISET - Tipo di scrittura/di caratteri</b>	corsivo
<b>ISEM - Materia e tecnica</b>	a penna
<b>ISEI - Trascrizione</b>	21 Agosto 1918. Festeggiamenti e Premiazione al Corpo d'Armata degli Arditi. Gen.le Grazioli)/ presente S.M. il Re./ Sul Palco. La consegna della Medaglia d'oro al Ten.te Sabatini
<b>ISEA - Autore</b>	Marzocchi, Luigi

### ISE - ISCRIZIONI/EMBLEMI/MARCHI/STEMMI/TIMBRI

<b>ISER - Riferimento alla parte</b>	sul positivo
<b>ISEP - Posizione</b>	in basso a sinistra
<b>ISED - Definizione</b>	iscrizione
<b>ISEE - Specifiche</b>	dell'autore
<b>ISET - Tipo di scrittura/di caratteri</b>	numeri arabi
<b>ISET - Tipo di scrittura/di caratteri</b>	capitale
<b>ISEI - Trascrizione</b>	F. 2295
<b>ISEA - Autore</b>	Marzocchi, Luigi

## TU - CONDIZIONE GIURIDICA E PROVVEDIMENTI DI TUTELA

### CDG - CONDIZIONE GIURIDICA

<b>CDGG - Indicazione generica</b>	proprietà Ente pubblico territoriale
<b>CDGS - Indicazione specifica</b>	Comune di Vittorio Veneto
<b>CDGI - Indirizzo</b>	Piazza del Popolo, 14

### ACQ - ACQUISIZIONE

<b>ACQT - Tipo acquisizione</b>	donazione
<b>ACQN - Nome</b>	Marzocchi, Mariaemma
<b>ACQD - Riferimento</b>	

<b>cronologico</b>	1987
<b>ACQL - Luogo acquisizione</b>	Milano
<b>ACQE - Note</b>	Donato dalla figlia di Luigi Marzocchi, Mariaemma Marzocchi Diamanti
<b>BPT - Provvedimenti di tutela - sintesi</b>	no
<b>DO - DOCUMENTAZIONE</b>	
<b>FTA - DOCUMENTAZIONE FOTOGRAFICA</b>	
<b>FTAN - Codice identificativo</b>	C026092Marzocchi03653
<b>FTAX - Genere</b>	documentazione allegata
<b>FTAP - Tipo</b>	fotografia digitale (file)
<b>FTAF - Formato</b>	tiff
<b>FTAD - Riferimento cronologico</b>	2017
<b>FTAE - Ente proprietario</b>	Museo della Battaglia di Vittorio Veneto
<b>FTAC - Collocazione</b>	Archivio Fotografico Digitale del Museo della Battaglia di Vittorio Veneto
<b>FTAK - Nome file originale</b>	N. 03653.tif
<b>FTAT - Note</b>	L'archivio fotografico digitale del Museo della Battaglia di Vittorio Veneto conserva anche una copia digitale ad alta risoluzione.
<b>AD - ACCESSO AI DATI</b>	
<b>ADS - SPECIFICHE DI ACCESSO AI DATI</b>	
<b>ADSP - Profilo di accesso</b>	1
<b>ADSM - Motivazione</b>	scheda contenente dati liberamente accessibili
<b>CM - CERTIFICAZIONE E GESTIONE DEI DATI</b>	
<b>CMP - REDAZIONE E VERIFICA SCIENTIFICA</b>	
<b>CMPD - Anno di redazione</b>	2017
<b>CMPN - Responsabile ricerca e redazione</b>	Covre, Marta
<b>CMPS - Note</b>	Catalogazione svolta durante il Progetto di Servizio Civile 2016/2017 "Vittorio Veneto nel Centenario della Grande Guerra: polo museale da conoscere e valorizzare"
<b>RSR - Referente verifica scientifica</b>	Scalet, Maria Cristina
<b>FUR - Funzionario responsabile</b>	Majoli, Luca