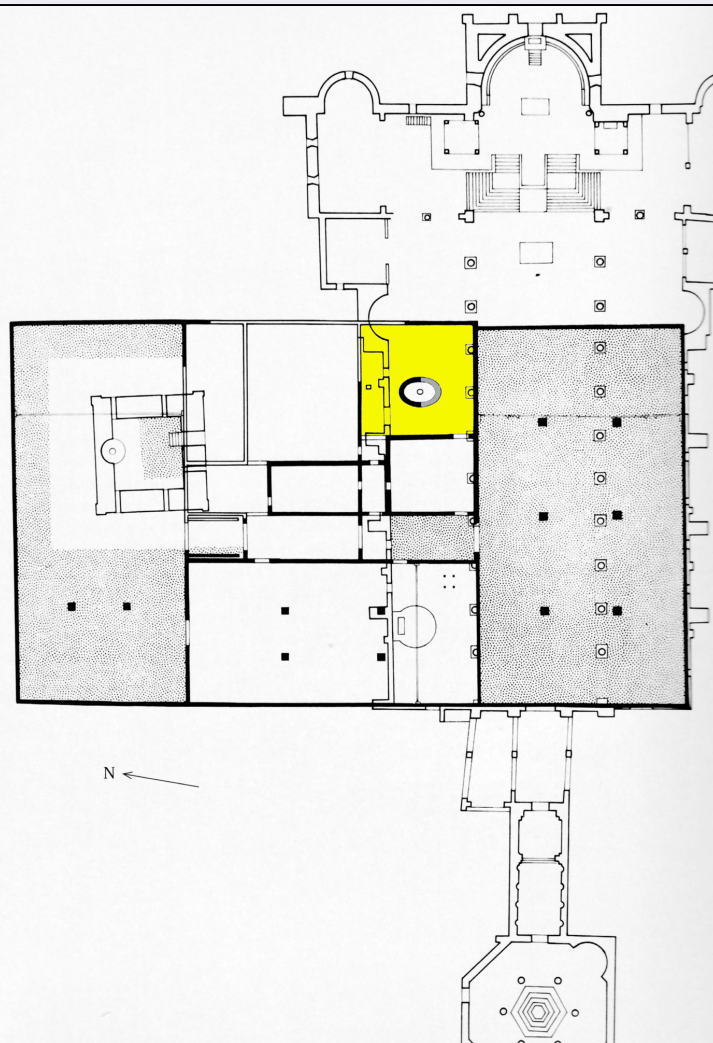


# SCHEDA



## CD - CODICI

TSK - Tipo Scheda	MA
LIR - Livello ricerca	P
<b>NCT - CODICE UNIVOCO</b>	
NCTR - Codice regione	06
NCTN - Numero catalogo generale	00158935
ESC - Ente schedatore	S239
ECP - Ente competente	S239

## RV - RELAZIONI

### RSE - RELAZIONI DIRETTE

RSER - Tipo relazione	luogo di collocazione/localizzazione
RSET - Tipo scheda	SI
RSEC - Codice bene	0600157000-0

### RSE - RELAZIONI DIRETTE

RSER - Tipo relazione	luogo di collocazione/localizzazione
RSET - Tipo scheda	CA
RSEC - Codice bene	0600158188

## OG - OGGETTO

**OGT - OGGETTO**

<b>OGTD - Definizione</b>	complesso episcopale
<b>OGTC - Categoria di appartenenza</b>	strutture per il culto
<b>OGTF - Funzione</b>	culturale
<b>OGTN - Denominazione /dedicazione</b>	Complesso Teodoriano, battistero

**LC - LOCALIZZAZIONE GEOGRAFICO-AMMINISTRATIVA****PVC - LOCALIZZAZIONE GEOGRAFICO-AMMINISTRATIVA**

<b>PVCS - Stato</b>	ITALIA
<b>PVCR - Regione</b>	Friuli-Venezia Giulia
<b>PVCP - Provincia</b>	UD
<b>PVCC - Comune</b>	Aquileia
<b>PVCI - Indirizzo</b>	Piazza Capitolo

**CS - LOCALIZZAZIONE CATASTALE**

<b>CTL - Tipo di localizzazione</b>	localizzazione fisica
-------------------------------------	-----------------------

**CTS - LOCALIZZAZIONE CATASTALE**

<b>CTSC - Comune</b>	Aquileia
<b>CTSF - Foglio/Data</b>	3
<b>CTSN - Particelle</b>	637/ 2

**GP - GEOREFERENZIAZIONE TRAMITE PUNTO**

<b>GPI - Identificativo punto</b>	2
<b>GPL - Tipo di localizzazione</b>	localizzazione fisica

**GPD - DESCRIZIONE DEL PUNTO****GPDP - PUNTO**

<b>GPDPX - Coordinata X</b>	13.370897332
<b>GPDPY - Coordinata Y</b>	45.769725067

<b>GPM - Metodo di georeferenziazione</b>	punto approssimato
---	--------------------

<b>GPT - Tecnica di georeferenziazione</b>	rilievo da foto aerea senza sopralluogo
--	---

<b>GPP - Proiezione e Sistema di riferimento</b>	WGS84
--	-------

**GPB - BASE DI RIFERIMENTO**

<b>GPBB - Descrizione sintetica</b>	ICCD1004366_OI.ORTOI
<b>GPBT - Data</b>	7-7-2017
<b>GPBO - Note</b>	(3705079) -ORTOFOTO 2006- ( <a href="http://wms.pcn.minambiente.it/ogc?map=/ms_ogc/WMS_v1.3/raster/ortofoto_colore_06.map">http://wms.pcn.minambiente.it/ogc?map=/ms_ogc/WMS_v1.3/raster/ortofoto_colore_06.map</a> ) -OI. ORTOIMMAGINICOLORE.2006

**DT - CRONOLOGIA****DTZ - CRONOLOGIA GENERICA**

<b>DTZG - Fascia cronologica di riferimento</b>	IV d.C.
<b>DTZS - Frazione cronologica</b>	prima metà

**DTS - CRONOLOGIA SPECIFICA****DTSI - Da** 320**DTSV - Validità** ca**DTSF - A** 350**DTSL - Validità** ca**DTM - Motivazione cronologia** analisi storica**DA - DATI ANALITICI****DES - DESCRIZIONE****DESO - Descrizione** vano quadrangolare con vasca ellittica**INT - Interpretazione** primitivo battistero**TU - CONDIZIONE GIURIDICA E VINCOLI****CDG - CONDIZIONE GIURIDICA****CDGG - Indicazione generica** proprietà mista pubblica/ecclesiastica**NVC - PROVVEDIMENTI DI TUTELA****NVCT - Tipo provvedimento** DM (L. n. 364/1909)**NVCE - Estremi provvedimento** 1931/03/24**NVC - PROVVEDIMENTI DI TUTELA****NVCT - Tipo provvedimento** DM (L. n. 1089/1939, art. 21)**NVCE - Estremi provvedimento** 1962/02/23**STU - STRUMENTI URBANISTICI****STUT - Strumenti in vigore** PRGC 2000/ variante 18-2012 - Zona Omogenea A – Centri Storici, Sottozona A1 – Complessi archeologici e aree di interesse archeologico (disciplinata dagli art. 14.1 e 14.2 delle N.T.A.)**DO - FONTI E DOCUMENTI DI RIFERIMENTO****FTA - DOCUMENTAZIONE FOTOGRAFICA****FTAX - Genere** documentazione allegata**FTAP - Tipo** riproduzione di disegno da bibliografia**FTAN - Codice identificativo** New\_1499864132594**FTAT - Note** planimetria del complesso teodoriano: in giallo l'area occupata dal battistero più antico con, al centro, la fonte ovale**AD - ACCESSO AI DATI****ADS - SPECIFICHE DI ACCESSO AI DATI****ADSP - Profilo di accesso** 1**ADSM - Motivazione** scheda contenente dati liberamente accessibili**CM - COMPILAZIONE****CMP - COMPILAZIONE****CMPD - Data** 2017**CMPN - Nome** Gabucci, Ada**FUR - Funzionario responsabile** Ventura, Paola