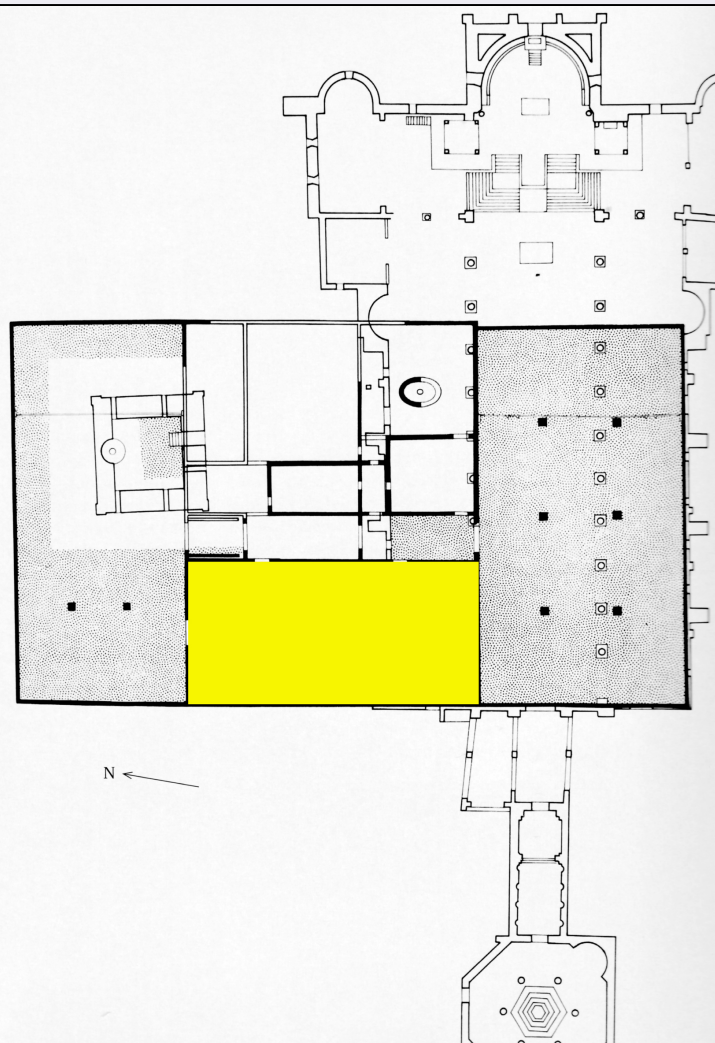


# SCHEDA



## CD - CODICI

TSK - Tipo Scheda MA

LIR - Livello ricerca P

### NCT - CODICE UNIVOCO

NCTR - Codice regione 06

NCTN - Numero catalogo generale 00157065

ESC - Ente schedatore S239

ECP - Ente competente S239

## RV - RELAZIONI

### RSE - RELAZIONI DIRETTE

RSER - Tipo relazione luogo di collocazione/localizzazione

RSET - Tipo scheda SI

RSEC - Codice bene 0600157000-0

### RSE - RELAZIONI DIRETTE

RSER - Tipo relazione luogo di collocazione/localizzazione

RSET - Tipo scheda CA

RSEC - Codice bene 0600158188

## OG - OGGETTO

**OGT - OGGETTO**

<b>OGTD - Definizione</b>	complesso episcopale
<b>OGTC - Categoria di appartenenza</b>	strutture per il culto
<b>OGTF - Funzione</b>	culturale
<b>OGTN - Denominazione /dedicazione</b>	Complesso Teodoriano, aula trasversale

**LC - LOCALIZZAZIONE GEOGRAFICO-AMMINISTRATIVA****PVC - LOCALIZZAZIONE GEOGRAFICO-AMMINISTRATIVA**

<b>PVCS - Stato</b>	ITALIA
<b>PVCR - Regione</b>	Friuli-Venezia Giulia
<b>PVCP - Provincia</b>	UD
<b>PVCC - Comune</b>	Aquileia
<b>PVCI - Indirizzo</b>	Piazza Capitolo

**CS - LOCALIZZAZIONE CATASTALE**

<b>CTL - Tipo di localizzazione</b>	localizzazione fisica
-------------------------------------	-----------------------

**CTS - LOCALIZZAZIONE CATASTALE**

<b>CTSC - Comune</b>	Aquileia
<b>CTSF - Foglio/Data</b>	3
<b>CTSN - Particelle</b>	637/ 2

**GP - GEOREFERENZIAZIONE TRAMITE PUNTO**

<b>GPI - Identificativo punto</b>	2
<b>GPL - Tipo di localizzazione</b>	localizzazione fisica

**GPD - DESCRIZIONE DEL PUNTO****GPDP - PUNTO**

<b>GPDPX - Coordinata X</b>	13.370508412
<b>GPDPY - Coordinata Y</b>	45.769712345

<b>GPM - Metodo di georeferenziazione</b>	punto approssimato
-------------------------------------------	--------------------

<b>GPT - Tecnica di georeferenziazione</b>	rilievo da foto aerea senza sopralluogo
--------------------------------------------	-----------------------------------------

<b>GPP - Proiezione e Sistema di riferimento</b>	WGS84
--------------------------------------------------	-------

**GPB - BASE DI RIFERIMENTO**

<b>GPBB - Descrizione sintetica</b>	ICCD1004366_OI.ORTOI
<b>GPBT - Data</b>	7-7-2017
<b>GPBO - Note</b>	(3705083) -ORTOFOTO 2006- ( <a href="http://wms.pcn.minambiente.it/ogc?map=/ms_ogc/WMS_v1.3/raster/ortofoto_colore_06.map">http://wms.pcn.minambiente.it/ogc?map=/ms_ogc/WMS_v1.3/raster/ortofoto_colore_06.map</a> ) -OI. ORTOIMMAGINICOLORE.2006

**DT - CRONOLOGIA****DTZ - CRONOLOGIA GENERICA**

<b>DTZG - Fascia cronologica di riferimento</b>	IV d.C.
<b>DTZS - Frazione cronologica</b>	prima metà

**DTS - CRONOLOGIA SPECIFICA**

<b>DTSI - Da</b>	320
<b>DTSV - Validità</b>	ca
<b>DTSF - A</b>	350
<b>DTSL - Validità</b>	ca
<b>DTM - Motivazione cronologia</b>	analisi storica

**MT - DATI TECNICI****MIS - MISURE**

<b>MISU - Unità</b>	m
<b>MISL - Larghezza</b>	13,67
<b>MISN - Lunghezza</b>	28,80

**DA - DATI ANALITICI****DES - DESCRIZIONE**

<b>DESO - Descrizione</b>	aula rettangolare con probabile recinzione nel settore meridionale e porta di comunicazione solo con l'aula settentrionale
---------------------------	----------------------------------------------------------------------------------------------------------------------------

**RIV - RIVESTIMENTI**

<b>RIVP - Posizione</b>	intera aula
<b>RIVT - Tipo</b>	pavimento
<b>RIVM - Materiale</b>	cocciopesto
<b>INT - Interpretazione</b>	vano di accesso all'aula settentrionale

**TU - CONDIZIONE GIURIDICA E VINCOLI****CDG - CONDIZIONE GIURIDICA**

<b>CDGG - Indicazione generica</b>	proprietà mista pubblica/ecclesiastica
------------------------------------	----------------------------------------

**NVC - PROVVEDIMENTI DI TUTELA**

<b>NVCT - Tipo provvedimento</b>	DM (L. n. 364/1909)
<b>NVCE - Estremi provvedimento</b>	1931/03/24

**NVC - PROVVEDIMENTI DI TUTELA**

<b>NVCT - Tipo provvedimento</b>	DM (L. n. 1089/1939, art. 21)
<b>NVCE - Estremi provvedimento</b>	1962/02/23

**STU - STRUMENTI URBANISTICI**

<b>STUT - Strumenti in vigore</b>	PRGC 2000/ variante 18-2012 - Zona Omogenea A – Centri Storici, Sottozona A1 – Complessi archeologici e aree di interesse archeologico (disciplinata dagli art. 14.1 e 14.2 delle N.T.A.)
-----------------------------------	-------------------------------------------------------------------------------------------------------------------------------------------------------------------------------------------

**DO - FONTI E DOCUMENTI DI RIFERIMENTO****FTA - DOCUMENTAZIONE FOTOGRAFICA**

<b>FTAX - Genere</b>	documentazione allegata
<b>FTAP - Tipo</b>	riproduzione di disegno da bibliografia
<b>FTAN - Codice identificativo</b>	New_1499864280109
<b>FTAT - Note</b>	planimetria del complesso teodoriano: in giallo l'area occupata dall'aula trasversale

**AD - ACCESSO AI DATI**

**ADS - SPECIFICHE DI ACCESSO AI DATI****ADSP - Profilo di accesso**

1

**ADSM - Motivazione**

scheda contenente dati liberamente accessibili

**CM - COMPILAZIONE****CMP - COMPILAZIONE****CMPD - Data**

2017

**CMPN - Nome**

Gabucci, Ada

**FUR - Funzionario  
responsabile**

Ventura, Paola