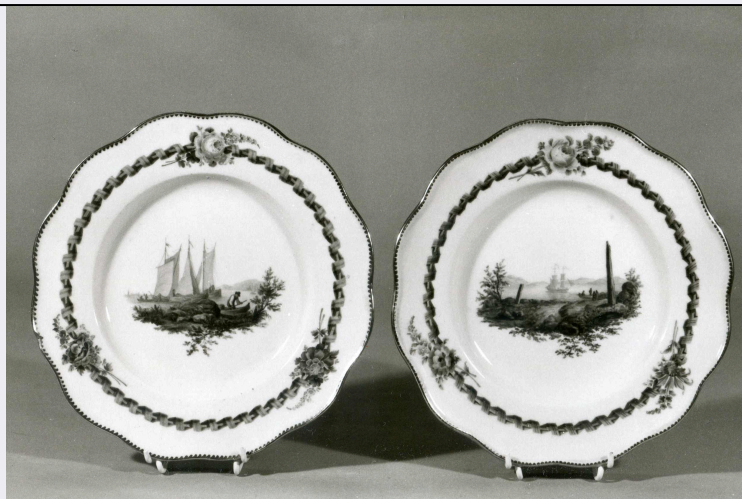


# SCHEDA



## CD - CODICI

TSK - Tipo Scheda OA

LIR - Livello ricerca I

### NCT - CODICE UNIVOCO

NCTR - Codice regione 03

NCTN - Numero catalogo generale 00197706

ESC - Ente schedatore S27

ECP - Ente competente S27

## RV - RELAZIONI

### RVE - STRUTTURA COMPLESSA

RVEL - Livello 97

RVER - Codice bene radice 0300197706

## OG - OGGETTO

### OGT - OGGETTO

OGTD - Definizione piatto

### QNT - QUANTITA'

QNTN - Numero 2

## LC - LOCALIZZAZIONE GEOGRAFICO-AMMINISTRATIVA

### PVC - LOCALIZZAZIONE GEOGRAFICO-AMMINISTRATIVA ATTUALE

PVCS - Stato ITALIA

PVCR - Regione Lombardia

PVCP - Provincia MB

PVCC - Comune Monza

### LDC - COLLOCAZIONE SPECIFICA

LDCT - Tipologia villa

LDCN - Denominazione attuale Villa Reale

LDCU - Indirizzo Viale Brianza, 1

## UB - UBICAZIONE E DATI PATRIMONIALI

**INV - INVENTARIO DI MUSEO O SOPRINTENDENZA**

INVN - Numero 1041

INVD - Data 1964

**DT - CRONOLOGIA****DTZ - CRONOLOGIA GENERICA**

DTZG - Secolo secc. XVIII/ XIX

DTZS - Frazione di secolo fine/ inizio

**DTS - CRONOLOGIA SPECIFICA**

DTSI - Da 1790

DTSV - Validità ca

DTSF - A 1810

DTSL - Validità ca

DTM - Motivazione cronologia analisi stilistica

DTM - Motivazione cronologia documentazione

**AU - DEFINIZIONE CULTURALE****ATB - AMBITO CULTURALE**

ATBD - Denominazione manifattura di Meissen

ATBM - Motivazione dell'attribuzione analisi stilistica

ATBM - Motivazione dell'attribuzione documentazione

ATBM - Motivazione dell'attribuzione marchio

**MT - DATI TECNICI**

MTC - Materia e tecnica porcellana dura/ pittura

**MIS - MISURE**

MISU - Unità cm

MISD - Diametro 24

MIST - Validità ca

**CO - CONSERVAZIONE****STC - STATO DI CONSERVAZIONE**

STCC - Stato di conservazione buono

**DA - DATI ANALITICI****DES - DESCRIZIONE**

DESO - Indicazioni sull'oggetto Sul primo piatto è raffigurato un paesaggio marino con navi e figure; sul secondo piatto compare un paesaggio marino con nave e figure. Le raffigurazioni sono inserite entro una cornice con motivo decorativo a nastro e floreali. Decorazione pittorica eseguita con smalti policromi.

DESI - Codifica Iconclass NR (recupero pregresso)

DESS - Indicazioni sul soggetto NR (recupero pregresso)

NSC - Notizie storico-critiche I manufatti in precedenza si trovavano in deposito presso la Certosa di Pavia.

**TU - CONDIZIONE GIURIDICA E VINCOLI**

**CDG - CONDIZIONE GIURIDICA****CDGG - Indicazione generica**

proprietà Stato

**CDGS - Indicazione specifica**

Soprintendenza Archeologica, belle arti e paesaggio per la città di Milano

**CDGI - Indirizzo**

Corso Magenta, 24 - 20123 Milano (MI)

**DO - FONTI E DOCUMENTI DI RIFERIMENTO****FTA - DOCUMENTAZIONE FOTOGRAFICA****FTAX - Genere**

documentazione allegata

**FTAP - Tipo**

fotografia digitale (file)

**FTAN - Codice identificativo**

SABAP MI 00197706/D97

**AD - ACCESSO AI DATI****ADS - SPECIFICHE DI ACCESSO AI DATI****ADSP - Profilo di accesso**

1

**ADSM - Motivazione**

scheda contenente dati liberamente accessibili

**CM - COMPILAZIONE****CMP - COMPILAZIONE****CMPD - Data**

1994

**CMPN - Nome**

Bianchi, E.

**RSR - Referente scientifico**

Verneti, D.

**FUR - Funzionario responsabile**

Verneti, D.

**RVM - TRASCRIZIONE PER INFORMATIZZAZIONE****RVMD - Data**

2017

**RVMN - Nome**

Basilico, A.

**AN - ANNOTAZIONI****OSS - Osservazioni**

Tipo di provvedimento: DM (L. 1792/ 1919), estremi provvedimento: 1919/10/03