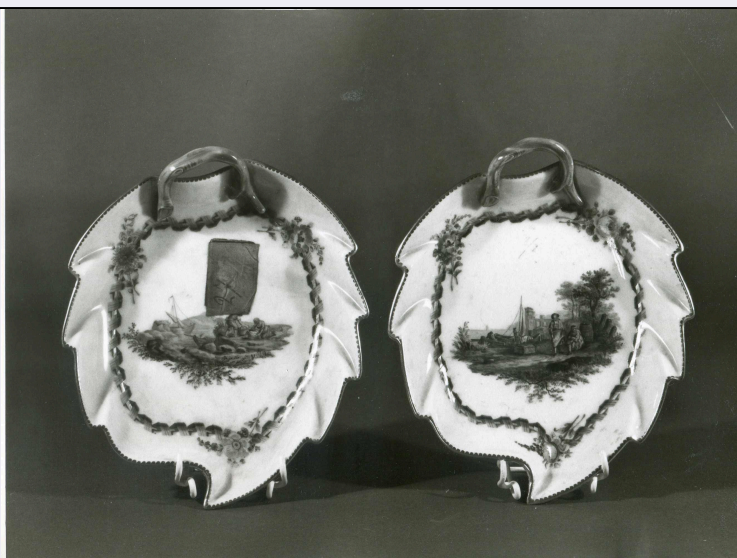


# SCHEDA



## CD - CODICI

TSK - Tipo Scheda OA

LIR - Livello ricerca I

### NCT - CODICE UNIVOCO

NCTR - Codice regione 03

NCTN - Numero catalogo generale 00197706

ESC - Ente schedatore S27

ECP - Ente competente S27

## RV - RELAZIONI

### RVE - STRUTTURA COMPLESSA

RVEL - Livello 150

RVER - Codice bene radice 0300197706

## OG - OGGETTO

### OGT - OGGETTO

OGTD - Definizione vasoio

### QNT - QUANTITA'

QNTN - Numero 2

## LC - LOCALIZZAZIONE GEOGRAFICO-AMMINISTRATIVA

### PVC - LOCALIZZAZIONE GEOGRAFICO-AMMINISTRATIVA ATTUALE

PVCS - Stato ITALIA

PVCR - Regione Lombardia

PVCP - Provincia MB

PVCC - Comune Monza

### LDC - COLLOCAZIONE SPECIFICA

LDCT - Tipologia villa

LDCN - Denominazione attuale Villa Reale

LDCU - Indirizzo Viale Brianza, 1

**UB - UBICAZIONE E DATI PATRIMONIALI****INV - INVENTARIO DI MUSEO O SOPRINTENDENZA**

INVN - Numero 1050

INVD - Data 1964

**DT - CRONOLOGIA****DTZ - CRONOLOGIA GENERICA**

DTZG - Secolo secc. XVIII/ XIX

DTZS - Frazione di secolo fine/ inizio

**DTS - CRONOLOGIA SPECIFICA**

DTSI - Da 1790

DTSV - Validità ca

DTSF - A 1810

DTSL - Validità ca

DTM - Motivazione cronologia analisi stilistica

DTM - Motivazione cronologia documentazione

**AU - DEFINIZIONE CULTURALE****ATB - AMBITO CULTURALE**

ATBD - Denominazione manifattura di Meissen

ATBM - Motivazione dell'attribuzione analisi stilistica

ATBM - Motivazione dell'attribuzione documentazione

ATBM - Motivazione dell'attribuzione marchio

**MT - DATI TECNICI**

MTC - Materia e tecnica porcellana dura/ pittura

**MIS - MISURE**

MISU - Unità cm

MISA - Altezza 20

MISL - Larghezza 18.5

MIST - Validità ca

**CO - CONSERVAZIONE****STC - STATO DI CONSERVAZIONE**

STCC - Stato di conservazione buono

**DA - DATI ANALITICI****DES - DESCRIZIONE**

DESO - Indicazioni sull'oggetto Vassoi a forma di foglia con raffigurazioni di paesaggi marini con velieri e figure. Le scene dipinte sono inserite entro una cornice con motivo decorativo a nastro e floreali. Decorazione eseguita con smalti policromi.

DESI - Codifica Iconclass NR (recupero pregresso)

DESS - Indicazioni sul soggetto NR (recupero pregresso)

I manufatti in precedenza si trovavano in deposito presso la Certosa di

<b>NSC - Notizie storico-critiche</b>	Pavia.
---------------------------------------	--------

## **TU - CONDIZIONE GIURIDICA E VINCOLI**

### **CDG - CONDIZIONE GIURIDICA**

<b>CDGG - Indicazione generica</b>	proprietà Stato
<b>CDGS - Indicazione specifica</b>	Soprintendenza Archeologica, belle arti e paesaggio per la città di Milano
<b>CDGI - Indirizzo</b>	Corso Magenta, 24 - 20123 Milano (MI)

## **DO - FONTI E DOCUMENTI DI RIFERIMENTO**

### **FTA - DOCUMENTAZIONE FOTOGRAFICA**

<b>FTAX - Genere</b>	documentazione allegata
<b>FTAP - Tipo</b>	fotografia digitale (file)
<b>FTAN - Codice identificativo</b>	SABAP MI 00197706/D150

## **AD - ACCESSO AI DATI**

### **ADS - SPECIFICHE DI ACCESSO AI DATI**

<b>ADSP - Profilo di accesso</b>	1
<b>ADSM - Motivazione</b>	scheda contenente dati liberamente accessibili

## **CM - COMPILAZIONE**

### **CMP - COMPILAZIONE**

<b>CMPD - Data</b>	1995
<b>CMPN - Nome</b>	Colombo, S.
<b>RSR - Referente scientifico</b>	Verneti, D.
<b>FUR - Funzionario responsabile</b>	Verneti, D.

### **RVM - TRASCRIZIONE PER INFORMATIZZAZIONE**

<b>RVMD - Data</b>	2017
<b>RVMN - Nome</b>	Basilico, A.

## **AN - ANNOTAZIONI**

<b>OSS - Osservazioni</b>	Tipo di provvedimento: DM (L. 1792/ 1919), estremi provvedimento: 1919/10/03
---------------------------	--