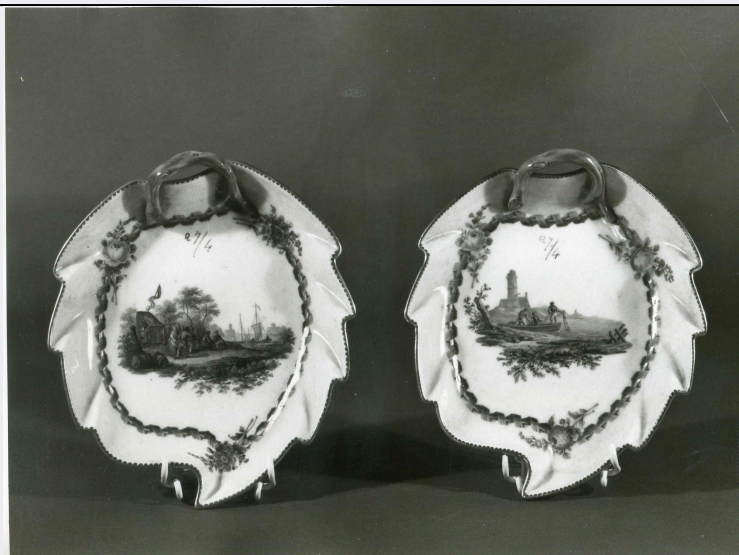


SCHEDA



CD - CODICI

TSK - Tipo Scheda OA

LIR - Livello ricerca I

NCT - CODICE UNIVOCO

NCTR - Codice regione 03

NCTN - Numero catalogo generale 00197706

ESC - Ente schedatore S27

ECP - Ente competente S27

RV - RELAZIONI

RVE - STRUTTURA COMPLESSA

RVEL - Livello 151

RVER - Codice bene radice 0300197706

OG - OGGETTO

OGT - OGGETTO

OGTD - Definizione vasoio

QNT - QUANTITA'

QNTN - Numero 2

LC - LOCALIZZAZIONE GEOGRAFICO-AMMINISTRATIVA

PVC - LOCALIZZAZIONE GEOGRAFICO-AMMINISTRATIVA ATTUALE

PVCS - Stato ITALIA

PVCR - Regione Lombardia

PVCP - Provincia MB

PVCC - Comune Monza

LDC - COLLOCAZIONE SPECIFICA

LDCT - Tipologia villa

LDCN - Denominazione attuale Villa Reale

LDCU - Indirizzo Viale Brianza, 1

UB - UBICAZIONE E DATI PATRIMONIALI**INV - INVENTARIO DI MUSEO O SOPRINTENDENZA**

INVN - Numero 1050

INVD - Data 1964

DT - CRONOLOGIA**DTZ - CRONOLOGIA GENERICA**

DTZG - Secolo secc. XVIII/ XIX

DTZS - Frazione di secolo fine/ inizio

DTS - CRONOLOGIA SPECIFICA

DTSI - Da 1790

DTSV - Validità ca

DTSF - A 1810

DTSL - Validità ca

DTM - Motivazione cronologia analisi stilistica

DTM - Motivazione cronologia documentazione

AU - DEFINIZIONE CULTURALE**ATB - AMBITO CULTURALE**

ATBD - Denominazione manifattura di Meissen

ATBM - Motivazione dell'attribuzione analisi stilistica

ATBM - Motivazione dell'attribuzione documentazione

ATBM - Motivazione dell'attribuzione marchio

MT - DATI TECNICI

MTC - Materia e tecnica porcellana dura/ pittura

MIS - MISURE

MISU - Unità cm

MISA - Altezza 20

MISL - Larghezza 18.5

MIST - Validità ca

CO - CONSERVAZIONE**STC - STATO DI CONSERVAZIONE**

STCC - Stato di conservazione buono

DA - DATI ANALITICI**DES - DESCRIZIONE**

DESO - Indicazioni sull'oggetto Vassoi a forma di foglia con raffigurazione di un paesaggio marino con scena campestre e paesaggio marino con barca e pescatori che ritirano la rete.. Le scene dipinte sono inserite entro una cornice con motivo decorativo a nastro e floreali. Decorazione eseguita con smalti policromi.

DESI - Codifica Iconclass NR (recupero pregresso)

DESS - Indicazioni sul soggetto NR (recupero pregresso)

ISR - ISCRIZIONI

| | |
|---------------------------------------|--------------------------------------------------------------------------------|
| ISRC - Classe di appartenenza | documentaria |
| ISRS - Tecnica di scrittura | a pennello |
| ISRP - Posizione | su ogni vassoio, parte anteriore |
| ISRI - Trascrizione | 27/ 4 |
| NSC - Notizie storico-critiche | I manufatti in precedenza si trovavano in deposito presso la Certosa di Pavia. |

TU - CONDIZIONE GIURIDICA E VINCOLI**CDG - CONDIZIONE GIURIDICA**

| | |
|-------------------------------------|----------------------------------------------------------------------------|
| CDGG - Indicazione generica | proprietà Stato |
| CDGS - Indicazione specifica | Soprintendenza Archeologica, belle arti e paesaggio per la città di Milano |
| CDGI - Indirizzo | Corso Magenta, 24 - 20123 Milano (MI) |

DO - FONTI E DOCUMENTI DI RIFERIMENTO**FTA - DOCUMENTAZIONE FOTOGRAFICA**

| | |
|-------------------------------------|----------------------------|
| FTAX - Genere | documentazione allegata |
| FTAP - Tipo | fotografia digitale (file) |
| FTAN - Codice identificativo | SABAP MI 00197706/D151 |

AD - ACCESSO AI DATI**ADS - SPECIFICHE DI ACCESSO AI DATI**

| | |
|----------------------------------|------------------------------------------------|
| ADSP - Profilo di accesso | 1 |
| ADSM - Motivazione | scheda contenente dati liberamente accessibili |

CM - COMPILAZIONE**CMP - COMPILAZIONE**

| | |
|---------------------------------------|-------------|
| CMPD - Data | 1995 |
| CMPN - Nome | Colombo, S. |
| RSR - Referente scientifico | Verneti, D. |
| FUR - Funzionario responsabile | Verneti, D. |

RVM - TRASCRIZIONE PER INFORMATIZZAZIONE

| | |
|--------------------|--------------|
| RVMD - Data | 2017 |
| RVMN - Nome | Basilico, A. |

AN - ANNOTAZIONI

| | |
|---------------------------|------------------------------------------------------------------------------|
| OSS - Osservazioni | Tipo di provvedimento: DM (L. 1792/ 1919), estremi provvedimento: 1919/10/03 |
|---------------------------|------------------------------------------------------------------------------|