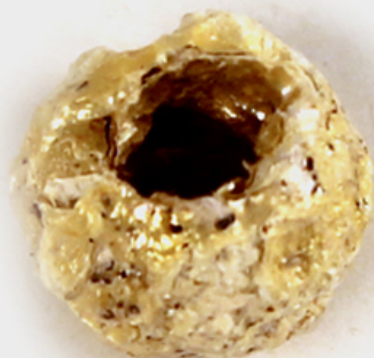


SCHEDA



CD - CODICI

TSK - Tipo Scheda RA

LIR - Livello ricerca P

NCT - CODICE UNIVOCO

NCTR - Codice regione 16

NCTN - Numero catalogo generale 00311357

ESC - Ente schedatore S278

ECP - Ente competente S278

OG - OGGETTO

OGT - OGGETTO

OGTD - Definizione vago

CLS - Categoria - classe e produzione ABBIGLIAMENTO E ORNAMENTI PERSONALI/ GIOIELLI E MONILI

LC - LOCALIZZAZIONE GEOGRAFICO-AMMINISTRATIVA

PVC - LOCALIZZAZIONE GEOGRAFICO-AMMINISTRATIVA ATTUALE

PVCS - Stato ITALIA

PVCR - Regione Puglia

PVCP - Provincia FG

PVCC - Comune Torremaggiore

PVCL - Località TORREMAGGIORE

LDC - COLLOCAZIONE SPECIFICA

LDCT - Tipologia	castello
LDCQ - Qualificazione	museo
LDCN - Denominazione attuale	Castello Ducale Raimondo di Sangro
LDCU - Indirizzo	Via Luigi Rossi, 10
LDCM - Denominazione raccolta	Museo Civico di Torremaggiore
LDCS - Specifiche	Sala II

UB - DATI PATRIMONIALI

INV - INVENTARIO DI MUSEO O SOPRINTENDENZA

INVN - Numero	TA 238665
INVD - Data	2013
STI - STIMA	

RE - MODALITA' DI REPERIMENTO

DSC - DATI DI SCAVO

SCAN - Denominazione dello scavo	necropoli arcaica in località Torre Fiorentina - Masseria Petrulli
DSCF - Ente responsabile	S63
DSCA - Responsabile scientifico	Pacilio, Giovanna
DSCT - Motivo	Opere pubbliche
DSCM - Metodo	scavo stratigrafico
DSCD - Data	2012
DSCH - Sigla per citazione	DSCFG001
DSCS - Numero tomba	saggio IV t. 3

DT - CRONOLOGIA

DTZ - CRONOLOGIA GENERICA

DTZG - Fascia cronologica di riferimento	secc. VII/ VI a.C.
DTZS - Frazione cronologica	fine/ metà
DTM - Motivazione cronologia	analisi dei materiali

MT - DATI TECNICI

MTC - Materia e tecnica	pasta vitrea/ fusione
MIS - MISURE	
MISU - Unità	cm
MISD - Diametro	1,3
MISS - Spessore	0,4

DA - DATI ANALITICI

DES - DESCRIZIONE

DESO - Indicazioni sull'oggetto	Forma circolare, foro centrale.
--	---------------------------------

CO - CONSERVAZIONE

STC - STATO DI CONSERVAZIONE

STCC - Stato di conservazione	intero
STCS - Indicazioni specifiche	consunto
TU - CONDIZIONE GIURIDICA E VINCOLI	
CDG - CONDIZIONE GIURIDICA	
CDGG - Indicazione generica	proprietà Stato
CDGS - Indicazione specifica	Ministero dei Beni e delle Attività Culturali e del Turismo
DO - FONTI E DOCUMENTI DI RIFERIMENTO	
FTA - DOCUMENTAZIONE FOTOGRAFICA	
FTAX - Genere	documentazione allegata
FTAP - Tipo	fotografia digitale (file)
FTAN - Codice identificativo	00311357
BIB - BIBLIOGRAFIA	
BIBX - Genere	bibliografia specifica
BIBA - Autore	Abbattiente, Maria Isabella/ Forte, Giovanni
BIBD - Anno di edizione	2016
BIBH - Sigla per citazione	BIBFG001
BIBN - V., pp., nn.	p. 70, n. 105
BIBI - V., tavv., figg.	fig. 105
AD - ACCESSO AI DATI	
ADS - SPECIFICHE DI ACCESSO AI DATI	
ADSP - Profilo di accesso	1
ADSM - Motivazione	scheda contenente dati liberamente accessibili
CM - COMPILAZIONE	
CMP - COMPILAZIONE	
CMPD - Data	2017
CMPN - Nome	Centomani, Antonella
FUR - Funzionario responsabile	Muntoni, Italo Maria