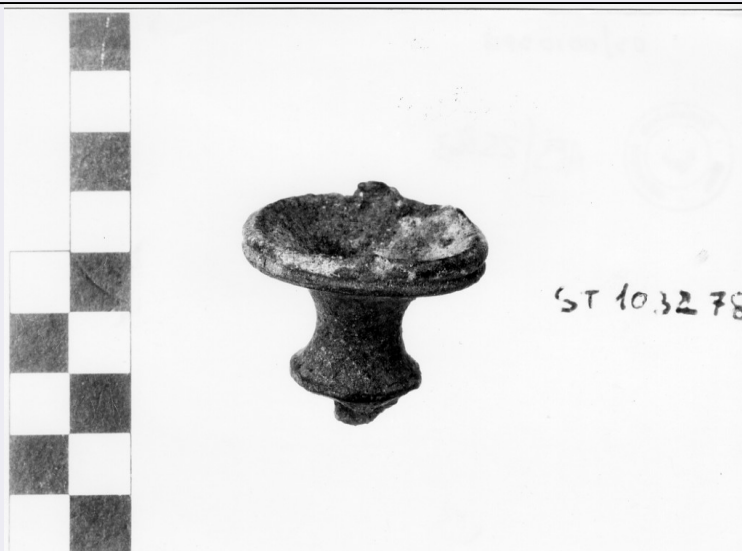


SCHEDA



CD - CODICI

TSK - Tipo Scheda	RA
LIR - Livello ricerca	I
NCT - CODICE UNIVOCO	
NCTR - Codice regione	03
NCTN - Numero catalogo generale	00077425
ESC - Ente schedatore	S25
ECP - Ente competente	S25

OG - OGGETTO

OGT - OGGETTO	
OGTD - Definizione	vaso
CLS - Categoria - classe e produzione	recipienti in ceramica

LC - LOCALIZZAZIONE GEOGRAFICO-AMMINISTRATIVA

PVC - LOCALIZZAZIONE GEOGRAFICO-AMMINISTRATIVA ATTUALE

PVCS - Stato	Italia
PVCR - Regione	Lombardia
PVCP - Provincia	VA
PVCC - Comune	Varese

LDC - COLLOCAZIONE SPECIFICA

LDCT - Tipologia	villa
LDCQ - Qualificazione	comunale
LDCN - Denominazione attuale	Villa Mirabello
LDCM - Denominazione raccolta	Musei Civici di Villa Mirabello

LA - ALTRE LOCALIZZAZIONI GEOGRAFICO-AMMINISTRATIVE

TCL - Tipo di localizzazione	luogo di reperimento
------------------------------	----------------------

PRV - LOCALIZZAZIONE GEOGRAFICO-AMMINISTRATIVA

PRVS - Stato	Italia
PRVR - Regione	Lombardia
PRVP - Provincia	VA
PRVC - Comune	Biandronno
PRL - Altra località	Isolino Virginia

UB - DATI PATRIMONIALI**INV - INVENTARIO DI MUSEO O SOPRINTENDENZA**

INVN - Numero	ST 105177
INVD - Data	1994
STI - STIMA	

RE - MODALITA' DI REPERIMENTO

RES - Specifiche di reperimento	scavo 1955-1959, M. Bertolone; saggio A
--	---

DT - CRONOLOGIA**DTZ - CRONOLOGIA GENERICA**

DTZG - Fascia cronologica di riferimento	IV millennio a.C.
DTZS - Frazione cronologica	primo quarto

DTS - CRONOLOGIA SPECIFICA

DTSI - Da	4000 a.C.
DTSF - A	3500 a.C.
DTM - Motivazione cronologia	NR (recupero pregresso)

AU - DEFINIZIONE CULTURALE**ATB - AMBITO CULTURALE**

ATBD - Denominazione	Neolitico Inferiore Recente
ATBM - Motivazione dell'attribuzione	NR (recupero pregresso)

MT - DATI TECNICI

MTC - Materia e tecnica	NR (recupero pregresso)
--------------------------------	-------------------------

MIS - MISURE

MISU - Unità	mm
MISA - Altezza	110
MISD - Diametro	100
MISS - Spessore	4

DA - DATI ANALITICI**DES - DESCRIZIONE**

DESO - Indicazioni sull'oggetto	vaso monoansato ovoidale con orlo distinto, bordo arrotondato, fondo piano a spigolo arrotondato
--	--

CO - CONSERVAZIONE**STC - STATO DI CONSERVAZIONE**

STCC - Stato di conservazione	intero
--------------------------------------	--------

STCS - Indicazioni specifiche	restaurato
TU - CONDIZIONE GIURIDICA E VINCOLI	
CDG - CONDIZIONE GIURIDICA	
CDGG - Indicazione generica	proprietà Stato
CDGS - Indicazione specifica	Ministero per i Beni Culturali e Ambientali
DO - FONTI E DOCUMENTI DI RIFERIMENTO	
FTA - DOCUMENTAZIONE FOTOGRAFICA	
FTAX - Genere	documentazione allegata
FTAP - Tipo	fotografia b/n
FTAN - Codice identificativo	_ISAMI_AFS25911
BIL - Citazione completa	G. Odetti 1987, (Atti XXVI I.I.P.P.), fig. 1
AD - ACCESSO AI DATI	
ADS - SPECIFICHE DI ACCESSO AI DATI	
ADSP - Profilo di accesso	1
ADSM - Motivazione	scheda contenente dati liberamente accessibili
CM - COMPILAZIONE	
CMP - COMPILAZIONE	
CMPD - Data	1994
CMPN - Nome	Miari, M.
FUR - Funzionario responsabile	Surace, A.
FUR - Funzionario responsabile	Simone, L.
RVM - TRASCRIZIONE PER INFORMATIZZAZIONE	
RVMD - Data	2008
RVMN - Nome	Lotto 2005