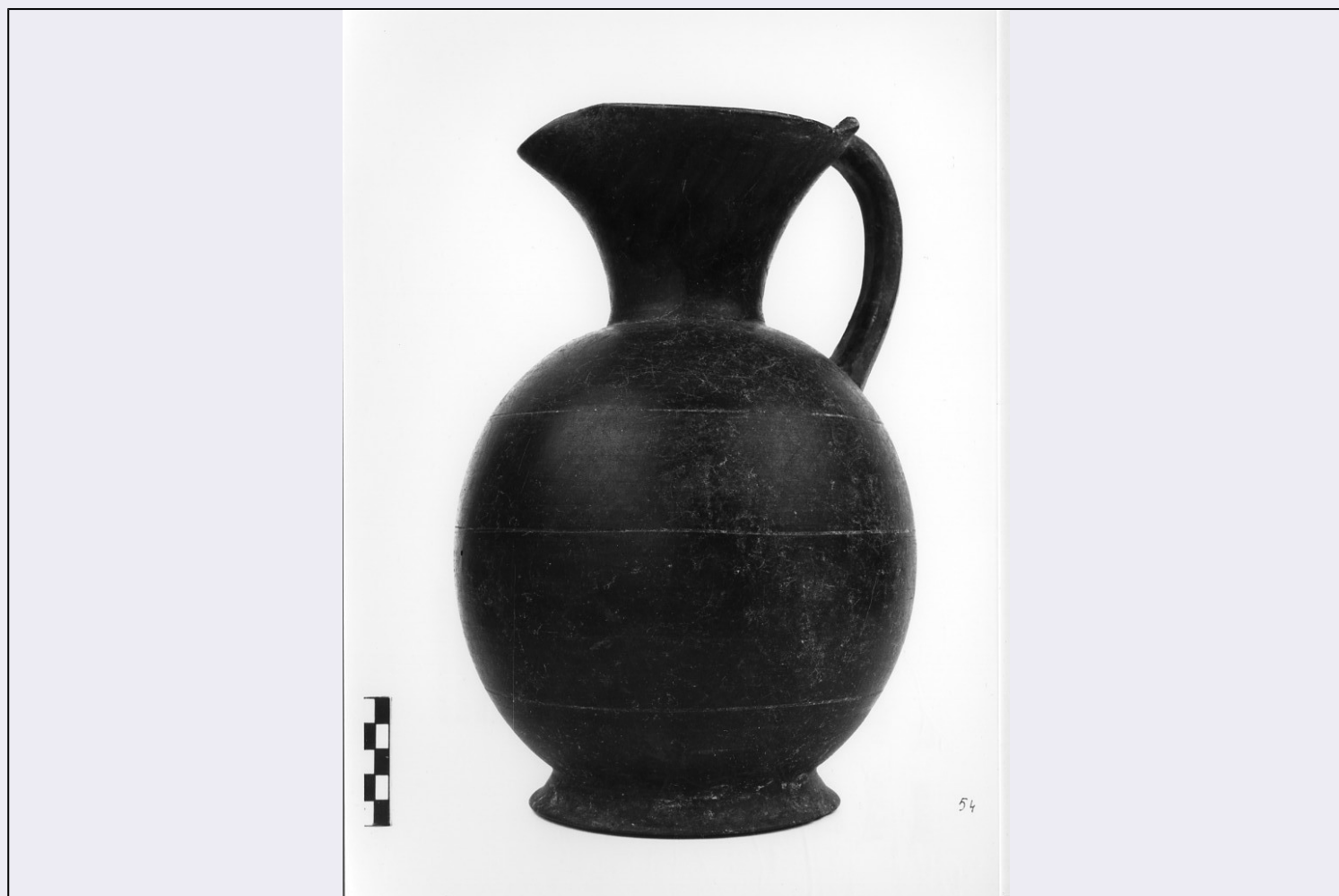


# SCHEDA



## CD - CODICI

TSK - Tipo Scheda RA

LIR - Livello ricerca I

### NCT - CODICE UNIVOCO

NCTR - Codice regione 03

NCTN - Numero catalogo  
generale 00172011

ESC - Ente schedatore S25

ECP - Ente competente S25

EPR - Ente proponente S25

## OG - OGGETTO

### OGT - OGGETTO

OGTD - Definizione oinochoe a bocca trilobata

CLS - Categoria - classe e  
produzione buccero transizionale

## LC - LOCALIZZAZIONE GEOGRAFICO-AMMINISTRATIVA

### PVC - LOCALIZZAZIONE GEOGRAFICO-AMMINISTRATIVA ATTUALE

PVCS - Stato Italia

PVCR - Regione Lombardia

PVCP - Provincia LC

|  |  |
|--|--|
| PVCC - Comune                              | Olgiate Molgora  |
| LDC - COLLOCAZIONE SPECIFICA               |  |
| LDCT - Tipologia                           | casa   |
| LDCQ - Qualificazione                      | privata  |
| LDCN - Denominazione attuale               | casa Bernardelli   |
| UB - DATI PATRIMONIALI                     |  |
| INV - INVENTARIO DI MUSEO O SOPRINTENDENZA |  |
| INVN - Numero                              | 54   |
| INVD - Data                                | 1997   |
| DT - CRONOLOGIA                            |  |
| DTZ - CRONOLOGIA GENERICA                  |  |
| DTZG - Fascia cronologica di riferimento   | sec. VI a.C.   |
| DTZS - Frazione cronologica                | primo quarto   |
| DTS - CRONOLOGIA SPECIFICA                 |  |
| DTSI - Da                                  | 600 a.C.   |
| DTSF - A                                   | 576 a.C.   |
| DTM - Motivazione cronologia               | NR (recupero pregresso)  |
| AU - DEFINIZIONE CULTURALE                 |  |
| ATB - AMBITO CULTURALE                     |  |
| ATBD - Denominazione                       | ambito etrusco   |
| ATBM - Motivazione dell'attribuzione       | NR (recupero pregresso)  |
| MT - DATI TECNICI                          |  |
| MTC - Materia e tecnica                    | buccheri/ a tornio   |
| MIS - MISURE                               |  |
| MISU - Unità                               | cm   |
| MISA - Altezza                             | 28.4   |
| MISD - Diametro                            | 17.8   |
| MISS - Spessore                            | 0.5  |
| DA - DATI ANALITICI                        |  |
| DES - DESCRIZIONE                          |  |
| DESO - Indicazioni sull'oggetto            | oinochoe a bocca trilobata, collo cilindrico lievemente svasato, corpo ovoidale, piede troncoconico ad anello ed ansa a nastro decorata con due apofisi triangolari vicino all'attacco superiore dell'ansa e tre solcature parallele sul corpo; per dettagli morfologici cfr. scheda cartacea allegata |
| CO - CONSERVAZIONE                         |  |
| STC - STATO DI CONSERVAZIONE               |  |
| STCC - Stato di conservazione              | NR (recupero pregresso)  |
| STCS - Indicazioni specifiche              | diffuse microfessurazioni e incrostazioni  |

**TU - CONDIZIONE GIURIDICA E VINCOLI****CDG - CONDIZIONE GIURIDICA**

|                                    |                   |
|------------------------------------|-------------------|
| <b>CDGG - Indicazione generica</b> | proprietà privata |
|------------------------------------|-------------------|

**DO - FONTI E DOCUMENTI DI RIFERIMENTO****FTA - DOCUMENTAZIONE FOTOGRAFICA**

|                                     |                         |
|-------------------------------------|-------------------------|
| <b>FTAX - Genere</b>                | documentazione allegata |
| <b>FTAP - Tipo</b>                  | fotografia b/n          |
| <b>FTAN - Codice identificativo</b> | _ISAMI_31773            |

**FNT - FONTI E DOCUMENTI**

|                    |                |
|--------------------|----------------|
| <b>FNTP - Tipo</b> | scheda storica |
| <b>FNTD - Data</b> | 1997           |

|                                 |  |
|---------------------------------|--|
| <b>BIL - Citazione completa</b> | O.J. Bardelli, Buccherò in AA. VV., Gli Etruschi e Cerveteri, catalogo della mostra, Milano 1980, pp. 72-78, 77, f. V, 5 b |
|---------------------------------|--|

|                                 |  |
|---------------------------------|--|
| <b>BIL - Citazione completa</b> | P. Mingazzini, Corpus Vasorum Antiquorum Italia, Museo Campano di Capua, f. XLIV, Roma 1969, IVB , p. 3, tav. 1, n.6 |
|---------------------------------|--|

|                                 |  |
|---------------------------------|--|
| <b>BIL - Citazione completa</b> | T. B. Rasmussen, Buccherò pottery from southern Etruria, Cambridge 1979, p. 176, pl. 14, n. 56 (type 6a) |
|---------------------------------|--|

**AD - ACCESSO AI DATI****ADS - SPECIFICHE DI ACCESSO AI DATI**

|                                  |                                     |
|----------------------------------|-------------------------------------|
| <b>ADSP - Profilo di accesso</b> | 2                                   |
| <b>ADSM - Motivazione</b>        | scheda di bene di proprietà privata |

**CM - COMPILAZIONE****CMP - COMPILAZIONE**

|                    |               |
|--------------------|---------------|
| <b>CMPD - Data</b> | 1997          |
| <b>CMPN - Nome</b> | Cermisoni, L. |

|                                       |            |
|---------------------------------------|------------|
| <b>FUR - Funzionario responsabile</b> | Surace, A. |
|---------------------------------------|------------|

|                                       |             |
|---------------------------------------|-------------|
| <b>FUR - Funzionario responsabile</b> | Lorenzi, I. |
|---------------------------------------|-------------|

**RVM - TRASCRIZIONE PER INFORMATIZZAZIONE**

|                    |            |
|--------------------|------------|
| <b>RVMD - Data</b> | 2007       |
| <b>RVMN - Nome</b> | Lotto 2005 |

**AN - ANNOTAZIONI**