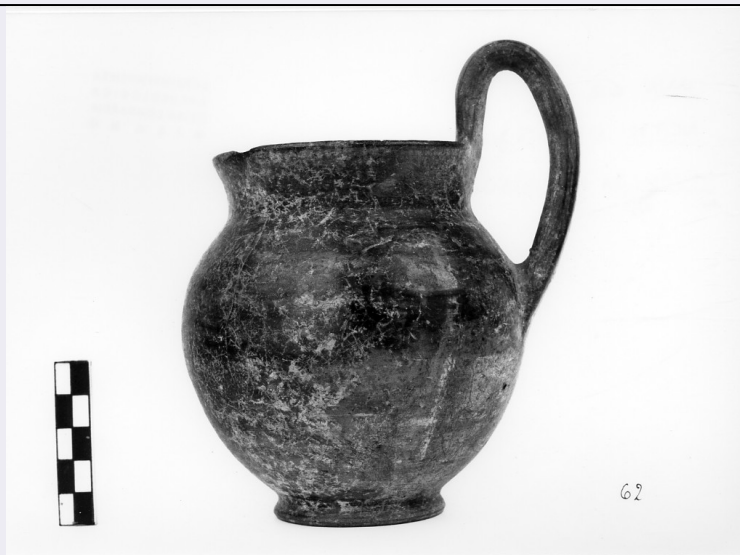


# SCHEDA



## CD - CODICI

TSK - Tipo Scheda	RA
LIR - Livello ricerca	I
NCT - CODICE UNIVOCO	
NCTR - Codice regione	03
NCTN - Numero catalogo generale	00172019
ESC - Ente schedatore	S25
ECP - Ente competente	S25
EPR - Ente proponente	S25

## OG - OGGETTO

OGT - OGGETTO	
OGTD - Definizione	olpe
CLS - Categoria - classe e produzione	recipiente in ceramica

## LC - LOCALIZZAZIONE GEOGRAFICO-AMMINISTRATIVA

### PVC - LOCALIZZAZIONE GEOGRAFICO-AMMINISTRATIVA ATTUALE

PVCS - Stato	Italia
PVCR - Regione	Lombardia
PVCP - Provincia	LC
PVCC - Comune	Olgiate Molgora

### LDC - COLLOCAZIONE SPECIFICA

LDCT - Tipologia	casa
LDCQ - Qualificazione	privata
LDCN - Denominazione attuale	casa Bernardelli

## UB - DATI PATRIMONIALI

### INV - INVENTARIO DI MUSEO O SOPRINTENDENZA

INVN - Numero	62
---------------	----

<b>INVD - Data</b>	1997
<b>DT - CRONOLOGIA</b>	
<b>DTZ - CRONOLOGIA GENERICA</b>	
<b>DTZG - Fascia cronologica di riferimento</b>	sec. V a.C.
<b>DTZS - Frazione cronologica</b>	prima metà
<b>DTS - CRONOLOGIA SPECIFICA</b>	
<b>DTSI - Da</b>	500 a.C.
<b>DTSF - A</b>	451 a.C.
<b>DTM - Motivazione cronologia</b>	NR (recupero pregresso)
<b>AU - DEFINIZIONE CULTURALE</b>	
<b>ATB - AMBITO CULTURALE</b>	
<b>ATBD - Denominazione</b>	ambito etrusco
<b>ATBM - Motivazione dell'attribuzione</b>	NR (recupero pregresso)
<b>MT - DATI TECNICI</b>	
<b>MTC - Materia e tecnica</b>	argilla/ a tornio
<b>MIS - MISURE</b>	
<b>MISU - Unità</b>	cm
<b>MISA - Altezza</b>	14.2
<b>MISL - Larghezza</b>	11.9
<b>MISD - Diametro</b>	10.3
<b>MISS - Spessore</b>	0.4
<b>DA - DATI ANALITICI</b>	
<b>DES - DESCRIZIONE</b>	
<b>DESO - Indicazioni sull'oggetto</b>	olpe con orlo arrotondato, labbro lievemente estroflesso e svasato corpo ovoidale, piede tronconico a disco, ansa sormontante a bastoncino verticalmente impostata dall'orlo al diametro massimo; per dettagli morfologici cfr. scheda cartacea allegata
<b>CO - CONSERVAZIONE</b>	
<b>STC - STATO DI CONSERVAZIONE</b>	
<b>STCC - Stato di conservazione</b>	intero
<b>STCS - Indicazioni specifiche</b>	qualche sbeccatura sull'orlo, incrostazioni diffuse
<b>TU - CONDIZIONE GIURIDICA E VINCOLI</b>	
<b>CDG - CONDIZIONE GIURIDICA</b>	
<b>CDGG - Indicazione generica</b>	proprietà privata
<b>DO - FONTI E DOCUMENTI DI RIFERIMENTO</b>	
<b>FTA - DOCUMENTAZIONE FOTOGRAFICA</b>	
<b>FTAX - Genere</b>	documentazione allegata
<b>FTAP - Tipo</b>	fotografia b/n
<b>FTAN - Codice identificativo</b>	_ISAMI_31801

**FNT - FONTI E DOCUMENTI**

<b>FNTP - Tipo</b>	scheda storica
<b>FNTD - Data</b>	1997
<b>BIL - Citazione completa</b>	AA.VV., Gli Etruschi e Cerveteri, catalogo della mostra, Milano 1980, p. 160, fig. 25
<b>BIL - Citazione completa</b>	T. B. Rasmussen, Bucchero pottery from southern Etruria, Cambridge 1979, p. 217, pl. 55, n. 386
<b>BIL - Citazione completa</b>	W. Van Ingen, Corpus Vasorum Antiquorum United States of America, University of Michigan, fasc. 1, Cambridge 1933, p. 42, pl XXII, 6

**AD - ACCESSO AI DATI****ADS - SPECIFICHE DI ACCESSO AI DATI**

<b>ADSP - Profilo di accesso</b>	2
<b>ADSM - Motivazione</b>	scheda di bene di proprietà privata

**CM - COMPILAZIONE****CMP - COMPILAZIONE**

<b>CMPD - Data</b>	1997
<b>CMPN - Nome</b>	Cermisoni, L.
<b>FUR - Funzionario responsabile</b>	Surace, A.
<b>FUR - Funzionario responsabile</b>	Lorenzi, I.

**RVM - TRASCRIZIONE PER INFORMATIZZAZIONE**

<b>RVMD - Data</b>	2007
<b>RVMN - Nome</b>	Lotto 2005

**AN - ANNOTAZIONI**