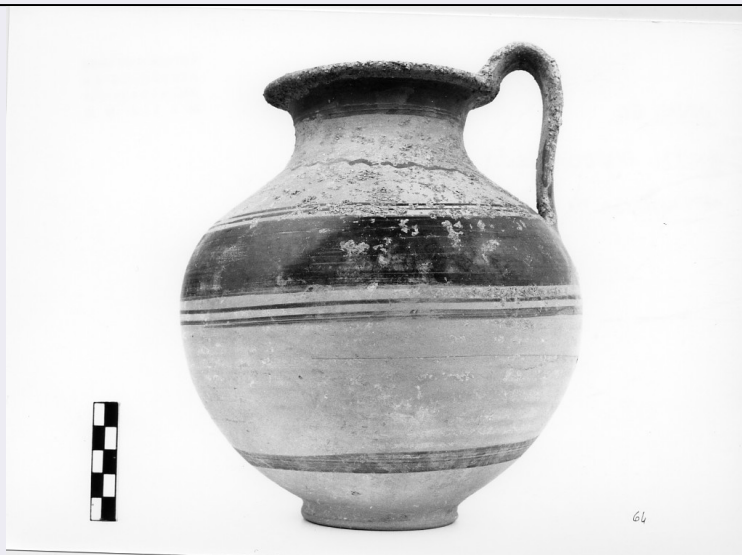


SCHEDA



CD - CODICI

TSK - Tipo Scheda	RA
LIR - Livello ricerca	I
NCT - CODICE UNIVOCO	
NCTR - Codice regione	03
NCTN - Numero catalogo generale	00172021
ESC - Ente schedatore	S25
ECP - Ente competente	S25
EPR - Ente proponente	S25

OG - OGGETTO

OGT - OGGETTO	
OGTD - Definizione	oinochoe a bocca rotonda
CLS - Categoria - classe e produzione	ceramica geometrica/ subgeometrica SG

LC - LOCALIZZAZIONE GEOGRAFICO-AMMINISTRATIVA

PVC - LOCALIZZAZIONE GEOGRAFICO-AMMINISTRATIVA ATTUALE

PVCS - Stato	Italia
PVCR - Regione	Lombardia
PVCP - Provincia	LC
PVCC - Comune	Olgiate Molgora

LDC - COLLOCAZIONE SPECIFICA

LDCT - Tipologia	casa
LDCQ - Qualificazione	privata
LDCN - Denominazione attuale	casa Bernardelli

UB - DATI PATRIMONIALI

INV - INVENTARIO DI MUSEO O SOPRINTENDENZA

INVN - Numero	64
---------------	----

INVD - Data	1997
DT - CRONOLOGIA	
DTZ - CRONOLOGIA GENERICA	
DTZG - Fascia cronologica di riferimento	secc. V-IV a.C.
DTZS - Frazione cronologica	fine/ inizio
DTS - CRONOLOGIA SPECIFICA	
DTSI - Da	410 a.C.
DTSF - A	390 a.C.
DTM - Motivazione cronologia	NR (recupero pregresso)
AU - DEFINIZIONE CULTURALE	
ATB - AMBITO CULTURALE	
ATBD - Denominazione	ambito italico
ATBM - Motivazione dell'attribuzione	NR (recupero pregresso)
MT - DATI TECNICI	
MTC - Materia e tecnica	argilla/ a tornio/ verniciatura
MIS - MISURE	
MISU - Unità	cm
MISA - Altezza	20.4
MISD - Diametro	16.3
MISS - Spessore	0.5
DA - DATI ANALITICI	
DES - DESCRIZIONE	
DESO - Indicazioni sull'oggetto	oinochoe a bocca rotonda, labbro aggettante, collo cilindrico, corpo globulare, piede cilindrico a disco, ansa sormontante a nastro verticalmente impostata dal labbro alla spalla con verniciature esterne ed interne e linea ondulata tra collo e spalla; sopra il punto di massima espansione del corpo, fascia orizzontale tra due coppie di linee orizzontali parallele e, sul ventre, fascia orizzontale più bassa; per dettagli morfologici e decorativi cfr. scheda pregressa allegata
CO - CONSERVAZIONE	
STC - STATO DI CONSERVAZIONE	
STCC - Stato di conservazione	intero
STCS - Indicazioni specifiche	parecchie incrostazioni sulla parte superiore dell'oggetto
TU - CONDIZIONE GIURIDICA E VINCOLI	
CDG - CONDIZIONE GIURIDICA	
CDGG - Indicazione generica	proprietà privata
DO - FONTI E DOCUMENTI DI RIFERIMENTO	
FTA - DOCUMENTAZIONE FOTOGRAFICA	
FTAX - Genere	documentazione allegata
FTAP - Tipo	fotografia b/n

FTAN - Codice identificativo	_ISAMI_31793
FNT - FONTI E DOCUMENTI	
FNTP - Tipo	scheda storica
FNTD - Data	1997
BIL - Citazione completa	E. M. De Juliis, La ceramica geometrica della Daunia, Firenze 1977, p. 98, tav C
BIL - Citazione completa	F. Rossi, Cermica geometrica apula nella collezione Chini del Museo Civico di Bassano del Grappa, Roma 1981, p. 136, n. 124
BIL - Citazione completa	D. Yntema, The matt painted pottery of Southern Italy, Galatina 1990, p. 339, fig. 326
AD - ACCESSO AI DATI	
ADS - SPECIFICHE DI ACCESSO AI DATI	
ADSP - Profilo di accesso	2
ADSM - Motivazione	scheda di bene di proprietà privata
CM - COMPILAZIONE	
CMP - COMPILAZIONE	
CMPD - Data	1997
CMPN - Nome	Cermisoni, L.
FUR - Funzionario responsabile	Surace, A.
FUR - Funzionario responsabile	Lorenzi, I.
RVM - TRASCRIZIONE PER INFORMATIZZAZIONE	
RVMD - Data	2007
RVMN - Nome	Lotto 2005
AN - ANNOTAZIONI	