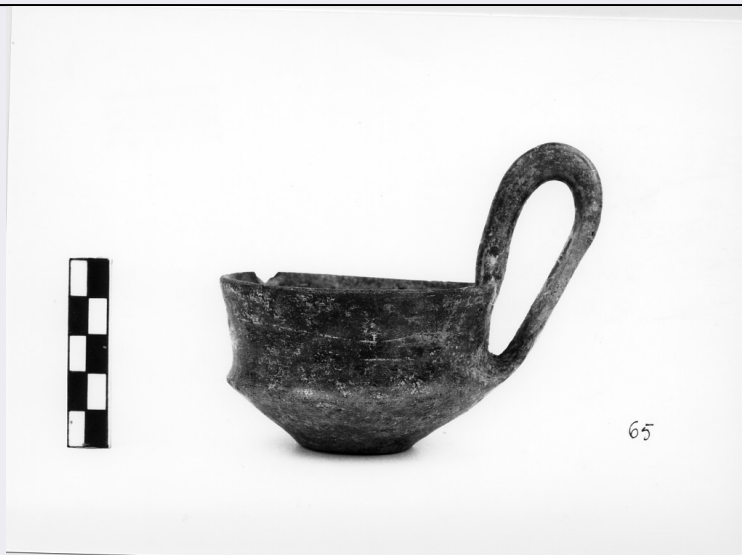


SCHEDA



CD - CODICI

TSK - Tipo Scheda	RA
LIR - Livello ricerca	I
NCT - CODICE UNIVOCO	
NCTR - Codice regione	03
NCTN - Numero catalogo generale	00172022
ESC - Ente schedatore	S25
ECP - Ente competente	S25
EPR - Ente proponente	S25

OG - OGGETTO

OGT - OGGETTO	
OGTD - Definizione	kyathos
CLS - Categoria - classe e produzione	recipiente in ceramica

LC - LOCALIZZAZIONE GEOGRAFICO-AMMINISTRATIVA

PVC - LOCALIZZAZIONE GEOGRAFICO-AMMINISTRATIVA ATTUALE

PVCS - Stato	Italia
PVCR - Regione	Lombardia
PVCP - Provincia	LC
PVCC - Comune	Olgiate Molgora

LDC - COLLOCAZIONE SPECIFICA

LDCT - Tipologia	casa
LDCQ - Qualificazione	privata
LDCN - Denominazione attuale	casa Bernardelli

UB - DATI PATRIMONIALI

INV - INVENTARIO DI MUSEO O SOPRINTENDENZA

INVN - Numero	65
---------------	----

INVD - Data	1997
DT - CRONOLOGIA	
DTZ - CRONOLOGIA GENERICA	
DTZG - Fascia cronologica di riferimento	secc. VII-VI a.C.
DTZS - Frazione cronologica	fine/ inizio
DTS - CRONOLOGIA SPECIFICA	
DTSI - Da	610 a.C.
DTSF - A	590 a.C.
DTM - Motivazione cronologia	NR (recupero pregresso)
AU - DEFINIZIONE CULTURALE	
ATB - AMBITO CULTURALE	
ATBD - Denominazione	ambito etrusco
ATBM - Motivazione dell'attribuzione	NR (recupero pregresso)
MT - DATI TECNICI	
MTC - Materia e tecnica	impasto/ a tornio
MIS - MISURE	
MISU - Unità	cm
MISA - Altezza	8.9
MISL - Larghezza	10
MISD - Diametro	7.3
MISS - Spessore	0.4
DA - DATI ANALITICI	
DES - DESCRIZIONE	
DESO - Indicazioni sull'oggetto	kyathos con orlo arrotondato, alto labbro cilindrico lievemente svasato, vasca tronconica rastremata, fondo piatto, ansa sormontante a nastro; per i dettagli morfologici cfr. scheda pregressa allegata
CO - CONSERVAZIONE	
STC - STATO DI CONSERVAZIONE	
STCC - Stato di conservazione	mutilo
STCS - Indicazioni specifiche	qualche sbeccatura sull'orlo, graffi sul labbro, parecchie incrostazioni sulla superficie interna
TU - CONDIZIONE GIURIDICA E VINCOLI	
CDG - CONDIZIONE GIURIDICA	
CDGG - Indicazione generica	proprietà privata
DO - FONTI E DOCUMENTI DI RIFERIMENTO	
FTA - DOCUMENTAZIONE FOTOGRAFICA	
FTAX - Genere	documentazione allegata
FTAP - Tipo	fotografia b/n
FTAN - Codice identificativo	_ISAMI_31794

FNT - FONTI E DOCUMENTI

FNTP - Tipo	scheda storica
FNTD - Data	1997
BIL - Citazione completa	I. Favaretto, Ceramica greca italiota ed etrusca del Museo Provinciale di Torcello, Roma 1952, p. 78, n. 55
BIL - Citazione completa	AA.VV., Civiltà del Lazio primitivo, Roma 1976, p. 320, tav. LXXXIIIA,6
BIL - Citazione completa	AA. VV., Gli Etruschi e Cerveteri, catalogo della mostra, Milano 1980, p. 208, fig. 6

AD - ACCESSO AI DATI**ADS - SPECIFICHE DI ACCESSO AI DATI**

ADSP - Profilo di accesso	2
ADSM - Motivazione	scheda di bene di proprietà privata

CM - COMPILAZIONE**CMP - COMPILAZIONE**

CMPD - Data	1997
CMPN - Nome	Cermisoni, L.
FUR - Funzionario responsabile	Surace, A.
FUR - Funzionario responsabile	Lorenzi, I.

RVM - TRASCRIZIONE PER INFORMATIZZAZIONE

RVMD - Data	2007
RVMN - Nome	Lotto 2005

AN - ANNOTAZIONI