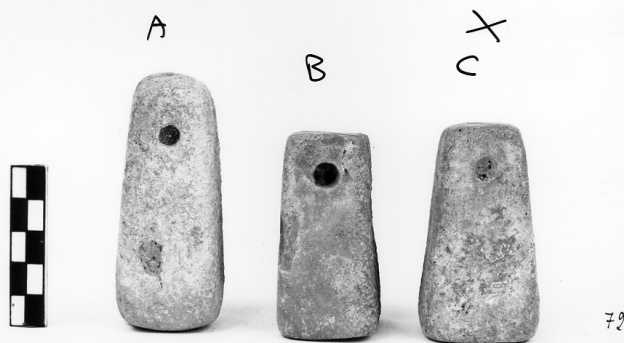


SCHEDA



CD - CODICI

TSK - Tipo Scheda RA

LIR - Livello ricerca I

NCT - CODICE UNIVOCO

NCTR - Codice regione 03

NCTN - Numero catalogo generale 00172040

ESC - Ente schedatore S25

ECP - Ente competente S25

EPR - Ente proponente S25

OG - OGGETTO

OGT - OGGETTO

OGTD - Definizione peso da telaio

CLS - Categoria - classe e produzione strumenti e utensili

LC - LOCALIZZAZIONE GEOGRAFICO-AMMINISTRATIVA

PVC - LOCALIZZAZIONE GEOGRAFICO-AMMINISTRATIVA ATTUALE

PVCS - Stato Italia

PVCR - Regione Lombardia

PVCP - Provincia LC

PVCC - Comune Olgiate Molgora

LDC - COLLOCAZIONE SPECIFICA

LDCT - Tipologia casa

LDCQ - Qualificazione privata

LDCN - Denominazione attuale casa Bernardelli

UB - DATI PATRIMONIALI

INV - INVENTARIO DI MUSEO O SOPRINTENDENZA

INVN - Numero 72 C

INVD - Data	1997
DT - CRONOLOGIA	
DTZ - CRONOLOGIA GENERICA	
DTZG - Fascia cronologica di riferimento	secc. VII-VI a.C.
DTZS - Frazione cronologica	fine/ inizio
DTS - CRONOLOGIA SPECIFICA	
DTSI - Da	610 a.C.
DTSF - A	590 a.C.
DTM - Motivazione cronologia	NR (recupero pregresso)
AU - DEFINIZIONE CULTURALE	
ATB - AMBITO CULTURALE	
ATBD - Denominazione	ambito etrusco e magno-greco
ATBM - Motivazione dell'attribuzione	NR (recupero pregresso)
MT - DATI TECNICI	
MTC - Materia e tecnica	argilla/ a mano
MIS - MISURE	
MISU - Unità	cm
MISA - Altezza	6.4
MISL - Larghezza	3
MISN - Lunghezza	3.2
DA - DATI ANALITICI	
DES - DESCRIZIONE	
DESO - Indicazioni sull'oggetto	peso da telaio di forma troncopiramidale con spigoli arrotondati, base maggiore rettangolare, foro passante circolare nella parte superiore; per dettagli cfr. scheda pregressa allegata
CO - CONSERVAZIONE	
STC - STATO DI CONSERVAZIONE	
STCC - Stato di conservazione	mutilo
STCS - Indicazioni specifiche	lievi sbeccature e incrostazioni superficiali
TU - CONDIZIONE GIURIDICA E VINCOLI	
CDG - CONDIZIONE GIURIDICA	
CDGG - Indicazione generica	proprietà privata
DO - FONTI E DOCUMENTI DI RIFERIMENTO	
FTA - DOCUMENTAZIONE FOTOGRAFICA	
FTAX - Genere	documentazione allegata
FTAP - Tipo	fotografia b/n
FTAN - Codice identificativo	_ISAMI_31821-2
FNT - FONTI E DOCUMENTI	

FNTP - Tipo	scheda storica
FNTD - Data	1997
BIL - Citazione completa	AA. VV., I Greci in Occidente. Greci, Enotri e Lucani nella Basilica meridionale, catalogo della mostra Museo Nazionale di Policoro, Napoli 1996, p. 157, n. 2,15,52
BIL - Citazione completa	AA.VV., I Greci sul Basento. Mostra degli scavi archeologici all'Incoronata di Metaponto 1971-1984, catalogo della mostra, Como 1986, p. 183, n. 141 b
BIL - Citazione completa	D. Adamesteanu - H. Dilthey, Siris: nuovi contributi archeologici in Mélanges de L'Ecole Française de Rome. Antiquité, 90, 2, 1978, pp. 515-565, p. 523, fig. 41
AD - ACCESSO AI DATI	
ADS - SPECIFICHE DI ACCESSO AI DATI	
ADSP - Profilo di accesso	2
ADSM - Motivazione	scheda di bene di proprietà privata
CM - COMPILAZIONE	
CMP - COMPILAZIONE	
CMPD - Data	1997
CMPN - Nome	Cermisoni, L.
FUR - Funzionario responsabile	Surace, A.
FUR - Funzionario responsabile	Lorenzi, I.
RVM - TRASCRIZIONE PER INFORMATIZZAZIONE	
RVMD - Data	2007
RVMN - Nome	Lotto 2005
AN - ANNOTAZIONI	