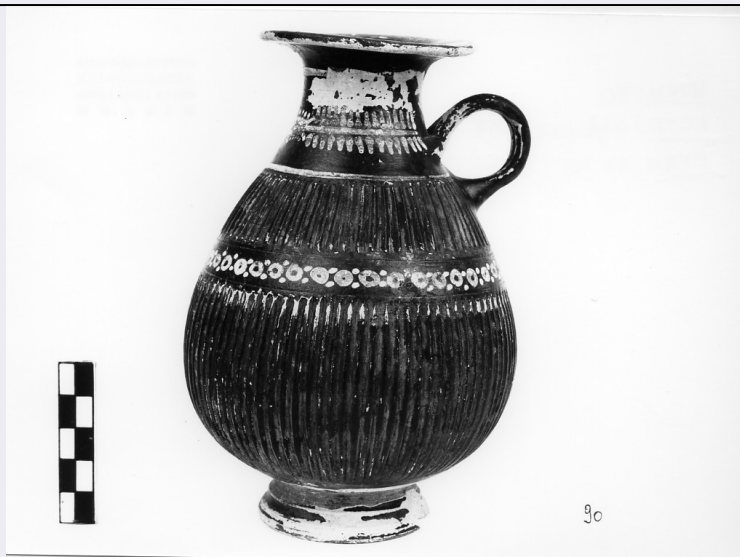


SCHEDA



CD - CODICI

TSK - Tipo Scheda RA

LIR - Livello ricerca I

NCT - CODICE UNIVOCO

NCTR - Codice regione 03

NCTN - Numero catalogo generale 00172059

ESC - Ente schedatore S25

ECP - Ente competente S25

EPR - Ente proponente S25

OG - OGGETTO

OGT - OGGETTO

OGTD - Definizione oinochoe a bocca trilobata

CLS - Categoria - classe e produzione ceramica di Gnathia

LC - LOCALIZZAZIONE GEOGRAFICO-AMMINISTRATIVA

PVC - LOCALIZZAZIONE GEOGRAFICO-AMMINISTRATIVA ATTUALE

PVCS - Stato Italia

PVCR - Regione Lombardia

PVCP - Provincia LC

PVCC - Comune Olgiate Molgora

LDC - COLLOCAZIONE SPECIFICA

LDCT - Tipologia casa

LDCQ - Qualificazione privata

LDCN - Denominazione attuale casa Bernardelli

UB - DATI PATRIMONIALI

INV - INVENTARIO DI MUSEO O SOPRINTENDENZA

INVN - Numero 90

INVD - Data	1997
DT - CRONOLOGIA	
DTZ - CRONOLOGIA GENERICA	
DTZG - Fascia cronologica di riferimento	sec. IV a.C.
DTZS - Frazione cronologica	ultimo quarto
DTS - CRONOLOGIA SPECIFICA	
DTSI - Da	325 a.C.
DTSF - A	301 a.C.
DTM - Motivazione cronologia	NR (recupero pregresso)
AU - DEFINIZIONE CULTURALE	
ATB - AMBITO CULTURALE	
ATBD - Denominazione	ambito magno-greco
ATBM - Motivazione dell'attribuzione	NR (recupero pregresso)
MT - DATI TECNICI	
MTC - Materia e tecnica	argilla/ a tornio/ verniciatura
MIS - MISURE	
MISU - Unità	cm
MISA - Altezza	14.8
MISD - Diametro	10.4
MISS - Spessore	0.4
DA - DATI ANALITICI	
DES - DESCRIZIONE	
DESO - Indicazioni sull'oggetto	oinochoe a bocca trilobata, labbro aggettante, corpo piriforme, troncoconico e scanalato ad anello piede cilindrico a disco, ansa a nastro ingrossato verticalmente impostata dal labbro alla spalla; per dettagli morfologici e decorativi cfr. scheda pregressa allegata
CO - CONSERVAZIONE	
STC - STATO DI CONSERVAZIONE	
STCC - Stato di conservazione	intero
STCS - Indicazioni specifiche	sul labbro alcune incrostazioni e vernice lievemente evanida
TU - CONDIZIONE GIURIDICA E VINCOLI	
CDG - CONDIZIONE GIURIDICA	
CDGG - Indicazione generica	proprietà privata
DO - FONTI E DOCUMENTI DI RIFERIMENTO	
FTA - DOCUMENTAZIONE FOTOGRAFICA	
FTAX - Genere	documentazione allegata
FTAP - Tipo	fotografia b/n
FTAN - Codice identificativo	_ISAMI_31833
FNT - FONTI E DOCUMENTI	

FNTP - Tipo	scheda storica
FNTD - Data	1997
BIL - Citazione completa	M. Bernardini, Museo Provinciale Castromediano di Lecce, III, vasi dello stile di Gnathia. Vasi a vernice nera, Bari 1961, p. 20, tav. 42 n. 3
BIL - Citazione completa	J. R. Green, Gnathia Pottery in the Akademisches Kunstmuseum Bonn, Mainz 1976, p. 12, pl. 22, n.22
AD - ACCESSO AI DATI	
ADS - SPECIFICHE DI ACCESSO AI DATI	
ADSP - Profilo di accesso	2
ADSM - Motivazione	scheda di bene di proprietà privata
CM - COMPILAZIONE	
CMP - COMPILAZIONE	
CMPD - Data	1997
CMPN - Nome	Cermisoni, L.
FUR - Funzionario responsabile	Surace, A.
FUR - Funzionario responsabile	Lorenzi, I.
RVM - TRASCRIZIONE PER INFORMATIZZAZIONE	
RVMD - Data	2007
RVMN - Nome	Lotto 2005
AN - ANNOTAZIONI	