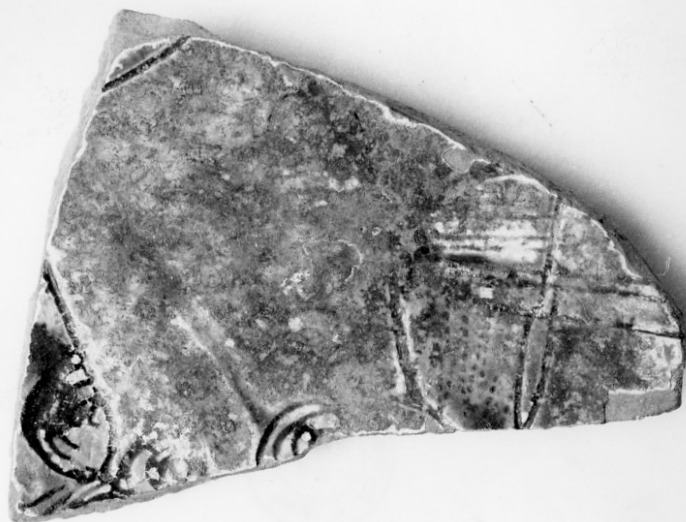


# SCHEDA



## CD - CODICI

TSK - Tipo Scheda RA

LIR - Livello ricerca I

### NCT - CODICE UNIVOCO

NCTR - Codice regione 03

NCTN - Numero catalogo generale 00110187

ESC - Ente schedatore S25

ECP - Ente competente S25

EPR - Ente proponente S25

## OG - OGGETTO

### OGT - OGGETTO

OGTD - Definizione fondo

CLS - Categoria - classe e produzione recipienti in ceramica/ ceramica graffita tarda

## LC - LOCALIZZAZIONE GEOGRAFICO-AMMINISTRATIVA

### PVC - LOCALIZZAZIONE GEOGRAFICO-AMMINISTRATIVA ATTUALE

PVCS - Stato Italia

PVCR - Regione Lombardia

PVCP - Provincia BS

<b>PVCC - Comune</b>	Brescia
<b>LDC - COLLOCAZIONE SPECIFICA</b>	
<b>LDCT - Tipologia</b>	casa
<b>LDCQ - Qualificazione</b>	privata
<b>LDCN - Denominazione attuale</b>	casa privata
<b>LA - ALTRE LOCALIZZAZIONI GEOGRAFICO-AMMINISTRATIVE</b>	
<b>TCL - Tipo di localizzazione</b>	luogo di reperimento
<b>PRV - LOCALIZZAZIONE GEOGRAFICO-AMMINISTRATIVA</b>	
<b>PRVS - Stato</b>	Italia
<b>PRVR - Regione</b>	Lombardia
<b>PRVP - Provincia</b>	BS
<b>PRVC - Comune</b>	Brescia
<b>DT - CRONOLOGIA</b>	
<b>DTZ - CRONOLOGIA GENERICA</b>	
<b>DTZG - Fascia cronologica di riferimento</b>	sec. XVI
<b>DTZS - Frazione cronologica</b>	seconda metà
<b>DTM - Motivazione cronologia</b>	NR (recupero pregresso)
<b>MT - DATI TECNICI</b>	
<b>MTC - Materia e tecnica</b>	NR (recupero pregresso)
<b>MIS - MISURE</b>	
<b>MISU - Unità</b>	cm
<b>MISL - Larghezza</b>	9.8
<b>MISN - Lunghezza</b>	12.2
<b>DA - DATI ANALITICI</b>	
<b>DES - DESCRIZIONE</b>	
<b>DESO - Indicazioni sull'oggetto</b>	NR (recupero pregresso)
<b>TU - CONDIZIONE GIURIDICA E VINCOLI</b>	
<b>CDG - CONDIZIONE GIURIDICA</b>	
<b>CDGG - Indicazione generica</b>	proprietà privata
<b>DO - FONTI E DOCUMENTI DI RIFERIMENTO</b>	
<b>FTA - DOCUMENTAZIONE FOTOGRAFICA</b>	
<b>FTAX - Genere</b>	documentazione allegata
<b>FTAP - Tipo</b>	fotografia b/n
<b>FTAN - Codice identificativo</b>	_ISAMI_AFS21099
<b>AD - ACCESSO AI DATI</b>	
<b>ADS - SPECIFICHE DI ACCESSO AI DATI</b>	
<b>ADSP - Profilo di accesso</b>	2
<b>ADSM - Motivazione</b>	scheda di bene di proprietà privata
<b>CM - COMPILAZIONE</b>	

**CMP - COMPILAZIONE****CMPD - Data**

1994

**CMPN - Nome**

Perin, A.

**FUR - Funzionario  
responsabile**

Surace, A.

**RVM - TRASCRIZIONE PER INFORMATIZZAZIONE****RVMD - Data**

2008

**RVMN - Nome**

Lotto 2005

**AN - ANNOTAZIONI**