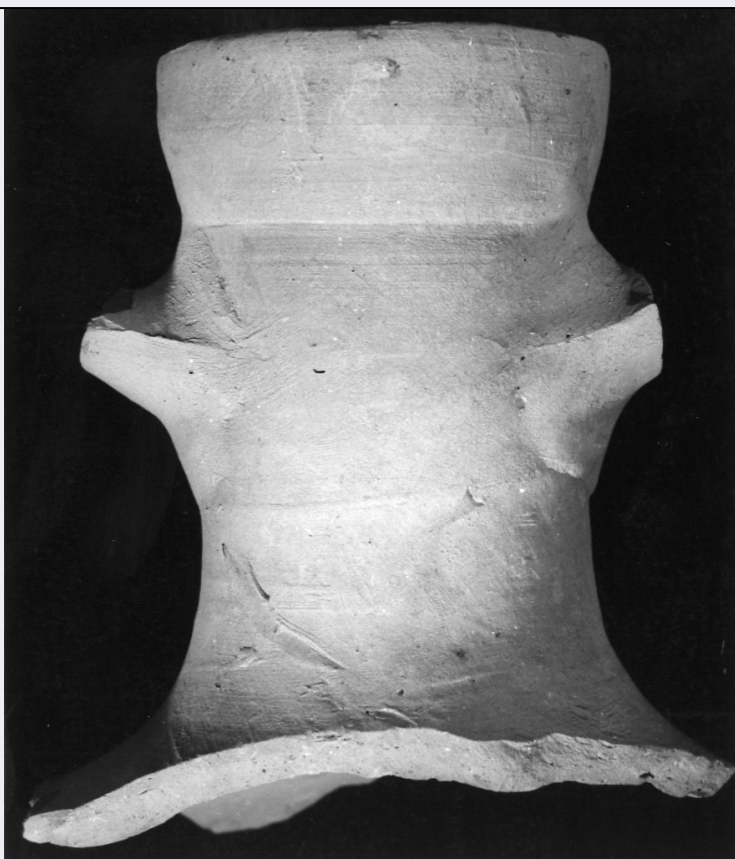


# SCHEDA



## CD - CODICI

|                                 |          |
|---------------------------------|----------|
| TSK - Tipo Scheda               | RA       |
| LIR - Livello ricerca           | C        |
| NCT - CODICE UNIVOCO            |          |
| NCTR - Codice regione           | 12       |
| NCTN - Numero catalogo generale | 00149347 |
| ESC - Ente schedatore           | S46      |
| ECP - Ente competente           | S46      |

## OG - OGGETTO

|                                       |        |
|---------------------------------------|--------|
| OGT - OGGETTO                         |        |
| OGTD - Definizione                    | anfora |
| CLS - Categoria - classe e produzione | anfore |

## LC - LOCALIZZAZIONE GEOGRAFICO-AMMINISTRATIVA

### PVC - LOCALIZZAZIONE GEOGRAFICO-AMMINISTRATIVA ATTUALE

|                      |                |
|----------------------|----------------|
| PVCS - Stato         | Italia         |
| PVCR - Regione       | Lazio          |
| PVCP - Provincia     | RM             |
| PVCC - Comune        | Roma           |
| PVCL - Località      | Ostia Antica   |
| PVL - Altro toponimo | Scavi di Ostia |

### LDC - COLLOCAZIONE SPECIFICA

|  |   |
|--|---|
| <b>LDCN - Denominazione attuale</b>                        | Nuovi Depositi                                |
| <b>LA - ALTRE LOCALIZZAZIONI GEOGRAFICO-AMMINISTRATIVE</b> |   |
| <b>TCL - Tipo di localizzazione</b>                        | luogo di reperimento                          |
| <b>PRV - LOCALIZZAZIONE GEOGRAFICO-AMMINISTRATIVA</b>      |   |
| <b>PRVS - Stato</b>  | Italia  |
| <b>PRVR - Regione</b>                                      | Lazio   |
| <b>PRVP - Provincia</b>                                    | RM  |
| <b>PRVC - Comune</b>                                       | Roma  |
| <b>PRVL - Località</b>                                     | Ostia Antica                                  |
| <b>PRC - COLLOCAZIONE SPECIFICA</b>                        |   |
| <b>PRCD - Denominazione</b>                                | NR  |
| <b>PRCS - Specifiche</b>                                   | necropoli di via Laurentina - scavo ACEA 1982 |
| <b>UB - DATI PATRIMONIALI</b>                              |   |
| <b>INV - INVENTARIO DI MUSEO O SOPRINTENDENZA</b>          |   |
| <b>INVN - Numero</b>                                       | 40218   |
| <b>DT - CRONOLOGIA</b>                                     |   |
| <b>DTZ - CRONOLOGIA GENERICA</b>                           |   |
| <b>DTZG - Fascia cronologica di riferimento</b>            | secc. I d.C.-II d.C.                          |
| <b>DTM - Motivazione cronologia</b>                        | bibliografia                                  |
| <b>MT - DATI TECNICI</b>                                   |   |
| <b>MTC - Materia e tecnica</b>                             | argilla/ a tornio                             |
| <b>MIS - MISURE</b>  |   |
| <b>MISU - Unità</b>  | cm  |
| <b>MISA - Altezza</b>                                      | 13.5  |
| <b>MISD - Diametro</b>                                     | 6.6   |
| <b>DA - DATI ANALITICI</b>                                 |   |
| <b>DES - DESCRIZIONE</b>                                   |   |
| <b>DESO - Indicazioni sull'oggetto</b>                     | confronta scheda pregressa allegata           |
| <b>CO - CONSERVAZIONE</b>                                  |   |
| <b>STC - STATO DI CONSERVAZIONE</b>                        |   |
| <b>STCC - Stato di conservazione</b>                       | frammentario                                  |
| <b>TU - CONDIZIONE GIURIDICA E VINCOLI</b>                 |   |
| <b>CDG - CONDIZIONE GIURIDICA</b>                          |   |
| <b>CDGG - Indicazione generica</b>                         | proprietà Stato                               |
| <b>DO - FONTI E DOCUMENTI DI RIFERIMENTO</b>               |   |
| <b>FTA - DOCUMENTAZIONE FOTOGRAFICA</b>                    |   |
| <b>FTAX - Genere</b>                                       | documentazione allegata                       |
| <b>FTAP - Tipo</b>   | fotografia b/n                                |
| <b>FTAN - Codice identificativo</b>                        | _I SAO R-4023-9                               |

**FNT - FONTI E DOCUMENTI**

|                                     |   |
|-------------------------------------|---|
| <b>FNTP - Tipo</b>                  | scheda storica  |
| <b>FNTD - Data</b>                  | 1982  |
| <b>FNTN - Nome archivio</b>         | Archivio Generale delle Schede di Catalogo (ICCD, RM) |
| <b>FNTS - Posizione</b>             | 1200149347  |
| <b>FNTI - Codice identificativo</b> | 1200149347  |

**AD - ACCESSO AI DATI****ADS - SPECIFICHE DI ACCESSO AI DATI**

|                                  |  |
|----------------------------------|--|
| <b>ADSP - Profilo di accesso</b> | 1  |
| <b>ADSM - Motivazione</b>        | scheda contenente dati liberamente accessibili |

**CM - COMPILAZIONE****CMP - COMPILAZIONE**

|                                       |                             |
|---------------------------------------|-----------------------------|
| <b>CMPD - Data</b>                    | 1982                        |
| <b>CMPN - Nome</b>                    | Marinucci, Alfredo          |
| <b>FUR - Funzionario responsabile</b> | Santamaria Scrinari, Valnea |

**RVM - TRASCRIZIONE PER INFORMATIZZAZIONE**

|                    |            |
|--------------------|------------|
| <b>RVMD - Data</b> | 2007       |
| <b>RVMN - Nome</b> | Lotto 2005 |