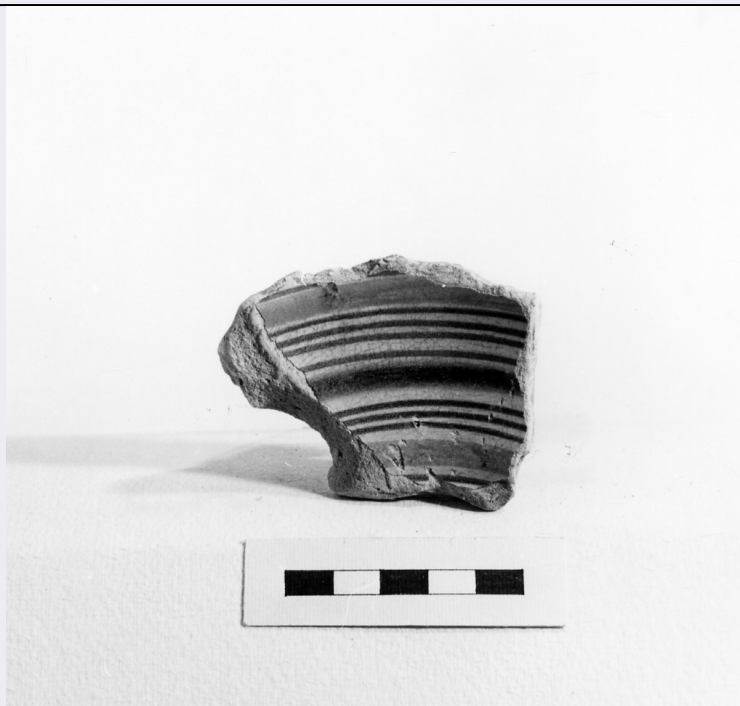


SCHEDA



CD - CODICI

| | |
|---------------------------------|----------|
| TSK - Tipo Scheda | RA |
| LIR - Livello ricerca | C |
| NCT - CODICE UNIVOCO | |
| NCTR - Codice regione | 12 |
| NCTN - Numero catalogo generale | 00187140 |
| ESC - Ente schedatore | S46 |
| ECP - Ente competente | S46 |

OG - OGGETTO

OGT - OGGETTO

| | |
|---------------------------------------|------------------------|
| OGTD - Definizione | ciotola |
| CLS - Categoria - classe e produzione | recipienti in ceramica |

LC - LOCALIZZAZIONE GEOGRAFICO-AMMINISTRATIVA

PVC - LOCALIZZAZIONE GEOGRAFICO-AMMINISTRATIVA ATTUALE

| | |
|------------------|--------------|
| PVCS - Stato | Italia |
| PVCR - Regione | Lazio |
| PVCP - Provincia | RM |
| PVCC - Comune | Roma |
| PVCL - Località | Ostia Antica |

LDC - COLLOCAZIONE SPECIFICA

| | |
|-------------------------------|-----------------------|
| LDCN - Denominazione attuale | Castello di Giulio II |
| LDCM - Denominazione raccolta | Museo del Castello |

| | |
|--|-------------------------------------|
| LDCS - Specifiche | depositi |
| LA - ALTRE LOCALIZZAZIONI GEOGRAFICO-AMMINISTRATIVE | |
| TCL - Tipo di localizzazione | luogo di reperimento |
| PRV - LOCALIZZAZIONE GEOGRAFICO-AMMINISTRATIVA | |
| PRVS - Stato | Italia |
| PRVR - Regione | Lazio |
| PRVP - Provincia | RM |
| PRVC - Comune | Roma |
| PRVL - Località | Ostia Antica |
| PRC - COLLOCAZIONE SPECIFICA | |
| PRCD - Denominazione | NR |
| PRCS - Specifiche | Borgo |
| UB - DATI PATRIMONIALI | |
| INV - INVENTARIO DI MUSEO O SOPRINTENDENZA | |
| INVN - Numero | 42174 |
| DT - CRONOLOGIA | |
| DTZ - CRONOLOGIA GENERICA | |
| DTZG - Fascia cronologica di riferimento | sec. XV d.C. |
| DTM - Motivazione cronologia | NR (recupero pregresso) |
| MT - DATI TECNICI | |
| MTC - Materia e tecnica | argilla/ a tornio/ smaltatura |
| MIS - MISURE | |
| MISU - Unità | UNR |
| MISR - Mancanza | MNR |
| DA - DATI ANALITICI | |
| DES - DESCRIZIONE | |
| DESO - Indicazioni sull'oggetto | confronta scheda pregressa allegata |
| CO - CONSERVAZIONE | |
| STC - STATO DI CONSERVAZIONE | |
| STCC - Stato di conservazione | frammentario |
| TU - CONDIZIONE GIURIDICA E VINCOLI | |
| CDG - CONDIZIONE GIURIDICA | |
| CDGG - Indicazione generica | proprietà Stato |
| DO - FONTI E DOCUMENTI DI RIFERIMENTO | |
| FTA - DOCUMENTAZIONE FOTOGRAFICA | |
| FTAX - Genere | documentazione allegata |
| FTAP - Tipo | fotografia b/n |
| FTAN - Codice identificativo | _I SAO D-3290 |
| FNT - FONTI E DOCUMENTI | |

| | |
|---|---|
| FNTP - Tipo | scheda storica |
| FNTD - Data | 1986 |
| FNTN - Nome archivio | Archivio Generale delle Schede di Catalogo (ICCD, RM) |
| FNTS - Posizione | 1200187140 |
| FNTI - Codice identificativo | 1200187140 |
| AD - ACCESSO AI DATI | |
| ADS - SPECIFICHE DI ACCESSO AI DATI | |
| ADSP - Profilo di accesso | 1 |
| ADSM - Motivazione | scheda contenente dati liberamente accessibili |
| CM - COMPILAZIONE | |
| CMP - COMPILAZIONE | |
| CMPD - Data | 1986 |
| CMPN - Nome | Rosati Grippa, Maria Pia |
| FUR - Funzionario responsabile | Broccoli, Umberto |
| RVM - TRASCRIZIONE PER INFORMATIZZAZIONE | |
| RVMD - Data | 2007 |
| RVMN - Nome | Lotto 2005 |