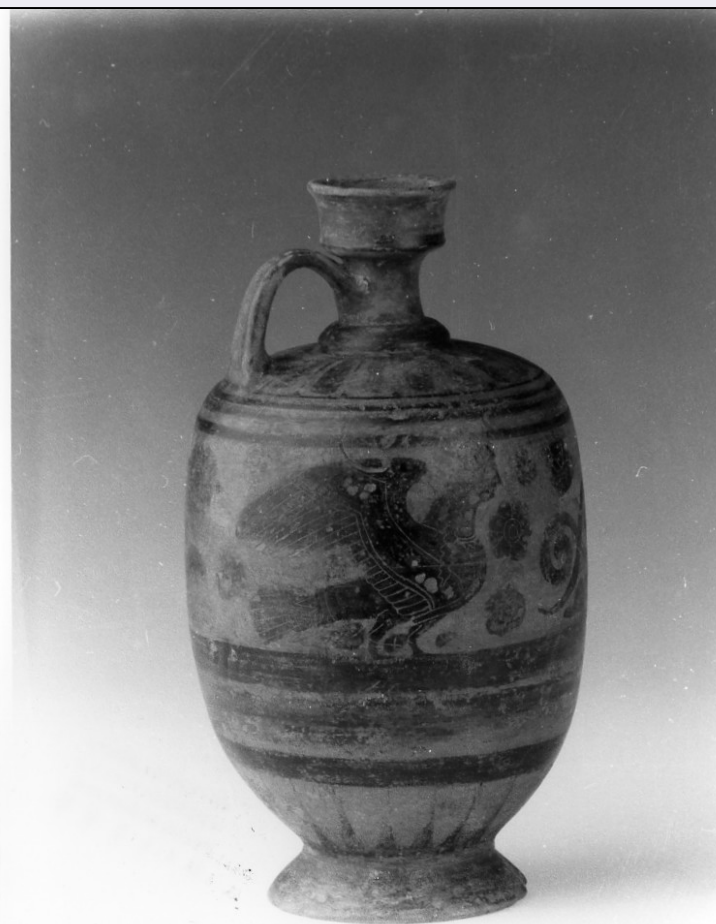


SCHEDA



CD - CODICI

TSK - Tipo Scheda RA

LIR - Livello ricerca I

NCT - CODICE UNIVOCO

NCTR - Codice regione 03

NCTN - Numero catalogo
generale 00172623

ESC - Ente schedatore S25

ECP - Ente competente S25

EPR - Ente proponente S25

OG - OGGETTO

OGT - OGGETTO

OGTD - Definizione lekythos

CLS - Categoria - classe e
produzione recipienti in ceramica/ corinzio tardo I (TC I)

LC - LOCALIZZAZIONE GEOGRAFICO-AMMINISTRATIVA

PVC - LOCALIZZAZIONE GEOGRAFICO-AMMINISTRATIVA ATTUALE

PVCS - Stato Italia

PVCR - Regione Lombardia

PVCP - Provincia CO

PVCC - Comune	Capiago Intimiano
LDC - COLLOCAZIONE SPECIFICA	
LDCT - Tipologia	casa
LDCQ - Qualificazione	privata
LDCN - Denominazione attuale	Giardini
UB - DATI PATRIMONIALI	
INV - INVENTARIO DI MUSEO O SOPRINTENDENZA	
INVN - Numero	95
INVD - Data	1998
DT - CRONOLOGIA	
DTZ - CRONOLOGIA GENERICA	
DTZG - Fascia cronologica di riferimento	sec. VI a.C.
DTZS - Frazione cronologica	secondo quarto
DTS - CRONOLOGIA SPECIFICA	
DTSI - Da	575 a.C.
DTSF - A	551 a.C.
DTM - Motivazione cronologia	NR (recupero pregresso)
AU - DEFINIZIONE CULTURALE	
ATB - AMBITO CULTURALE	
ATBD - Denominazione	maniera del Pittore di Torino
ATBM - Motivazione dell'attribuzione	NR (recupero pregresso)
ATB - AMBITO CULTURALE	
ATBD - Denominazione	ambito orientalizzante
ATBM - Motivazione dell'attribuzione	NR (recupero pregresso)
MT - DATI TECNICI	
MTC - Materia e tecnica	argilla/ a tornio
MIS - MISURE	
MISU - Unità	cm
MISA - Altezza	20
MISD - Diametro	10.4
MISS - Spessore	0.5
DA - DATI ANALITICI	
DES - DESCRIZIONE	
DESO - Indicazioni sull'oggetto	confronta scheda pregressa allegata
CO - CONSERVAZIONE	
STC - STATO DI CONSERVAZIONE	
STCC - Stato di conservazione	NR (recupero pregresso)

STCS - Indicazioni specifiche	confronta scheda pregressa allegata
TU - CONDIZIONE GIURIDICA E VINCOLI	
CDG - CONDIZIONE GIURIDICA	
CDGG - Indicazione generica	proprietà privata
DO - FONTI E DOCUMENTI DI RIFERIMENTO	
FTA - DOCUMENTAZIONE FOTOGRAFICA	
FTAX - Genere	documentazione allegata
FTAP - Tipo	fotografia b/n
FTAN - Codice identificativo	_ISAMI_32911
FNT - FONTI E DOCUMENTI	
FNTP - Tipo	scheda storica
FNTD - Data	1998
BIL - Citazione completa	confronta scheda pregressa allegata
AD - ACCESSO AI DATI	
ADS - SPECIFICHE DI ACCESSO AI DATI	
ADSP - Profilo di accesso	2
ADSM - Motivazione	scheda di bene di proprietà privata
CM - COMPILAZIONE	
CMP - COMPILAZIONE	
CMPD - Data	1998
CMPN - Nome	Cermisoni, L.
FUR - Funzionario responsabile	Surace, A.
FUR - Funzionario responsabile	Lorenzi, I.
RVM - TRASCRIZIONE PER INFORMATIZZAZIONE	
RVMD - Data	2008
RVMN - Nome	Lotto 2005
AN - ANNOTAZIONI	