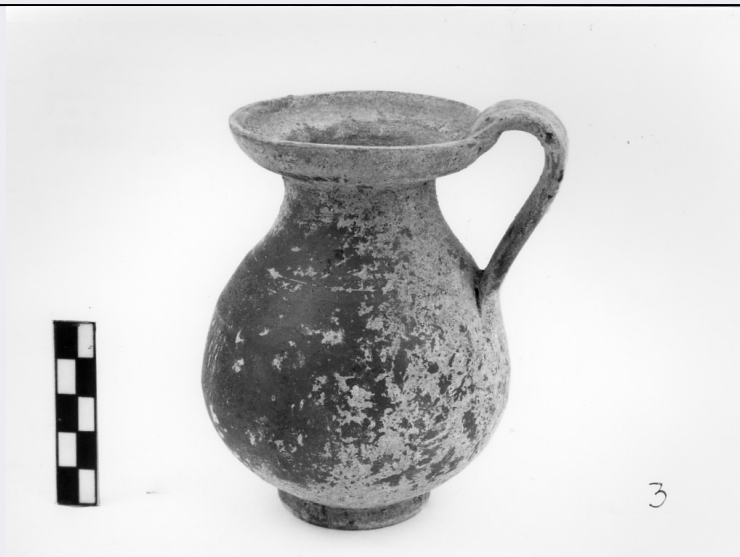


SCHEDA



CD - CODICI

| | |
|---------------------------------|----------|
| TSK - Tipo Scheda | RA |
| LIR - Livello ricerca | I |
| NCT - CODICE UNIVOCO | |
| NCTR - Codice regione | 03 |
| NCTN - Numero catalogo generale | 00173843 |
| ESC - Ente schedatore | S25 |
| ECP - Ente competente | S25 |

OG - OGGETTO

| | |
|---------------------------------------|------------------------|
| OGT - OGGETTO | |
| OGTD - Definizione | brocca |
| CLS - Categoria - classe e produzione | recipienti in ceramica |

LC - LOCALIZZAZIONE GEOGRAFICO-AMMINISTRATIVA

PVC - LOCALIZZAZIONE GEOGRAFICO-AMMINISTRATIVA ATTUALE

| | |
|----------------------|-------------------------|
| PVCS - Stato | Italia |
| PVCR - Regione | Lombardia |
| PVCP - Provincia | BS |
| PVCC - Comune | Sarezzo |
| PVL - Altro toponimo | Ponte Zanano (frazione) |

LDC - COLLOCAZIONE SPECIFICA

| | |
|------------------------------|--------------------|
| LDCT - Tipologia | casa |
| LDCQ - Qualificazione | privata |
| LDCN - Denominazione attuale | non identificabile |

LA - ALTRE LOCALIZZAZIONI GEOGRAFICO-AMMINISTRATIVE

| | |
|------------------------------|----------------------|
| TCL - Tipo di localizzazione | luogo di provenienza |
|------------------------------|----------------------|

PRV - LOCALIZZAZIONE GEOGRAFICO-AMMINISTRATIVA

| | |
|---|---|
| PRVS - Stato | Italia |
| PRVR - Regione | Lombardia |
| PRVP - Provincia | BS |
| PRVC - Comune | Sarezzo |
| PRL - Altra località | Ponte Zanano (frazione) |
| DT - CRONOLOGIA | |
| DTZ - CRONOLOGIA GENERICA | |
| DTZG - Fascia cronologica di riferimento | sec. IV a.C. |
| DTZS - Frazione cronologica | seconda metà |
| DTM - Motivazione cronologia | NR (recupero pregresso) |
| AU - DEFINIZIONE CULTURALE | |
| ATB - AMBITO CULTURALE | |
| ATBD - Denominazione | ambito daunio |
| ATBM - Motivazione dell'attribuzione | NR (recupero pregresso) |
| MT - DATI TECNICI | |
| MTC - Materia e tecnica | argilla/ a tornio/ verniciatura |
| MIS - MISURE | |
| MISU - Unità | cm |
| MISA - Altezza | 10.3 |
| MISV - Varie | orlo, diametro, 6.7 cm |
| MISV - Varie | base, diametro, 4.1 cm |
| DA - DATI ANALITICI | |
| DES - DESCRIZIONE | |
| DESO - Indicazioni sull'oggetto | brocchetta monoansata con orio estroflesso rialzato a bordo arrotondato, corpo piriforme a ventre ribassato, piede ad anello, ansa a nastro impostata sulla spalla e saldata all'orlo con ingrossamento |
| CO - CONSERVAZIONE | |
| STC - STATO DI CONSERVAZIONE | |
| STCC - Stato di conservazione | intero |
| STCS - Indicazioni specifiche | incrostazioni diffuse, vernice molto diluita ed evanida in più punti |
| TU - CONDIZIONE GIURIDICA E VINCOLI | |
| CDG - CONDIZIONE GIURIDICA | |
| CDGG - Indicazione generica | proprietà privata |
| DO - FONTI E DOCUMENTI DI RIFERIMENTO | |
| FTA - DOCUMENTAZIONE FOTOGRAFICA | |
| FTAX - Genere | documentazione allegata |
| FTAP - Tipo | fotografia b/n |
| FTAN - Codice identificativo | _ISAMI_AFS32534 |

BIL - Citazione completa

E. M. De Juliis (a cura di), San Severo. La necropoli di Masseria Casone, BA 1996, p. 145, n.4; p. 169, n. 5

AD - ACCESSO AI DATI**ADS - SPECIFICHE DI ACCESSO AI DATI****ADSP - Profilo di accesso**

2

ADSM - Motivazione

scheda di bene di proprietà privata

CM - COMPILAZIONE**CMP - COMPILAZIONE****CMPD - Data**

1998

CMPN - Nome

Bonini, A.

FUR - Funzionario responsabile

Surace, A.

RVM - TRASCRIZIONE PER INFORMATIZZAZIONE**RVMD - Data**

2008

RVMN - Nome

Lotto 2005