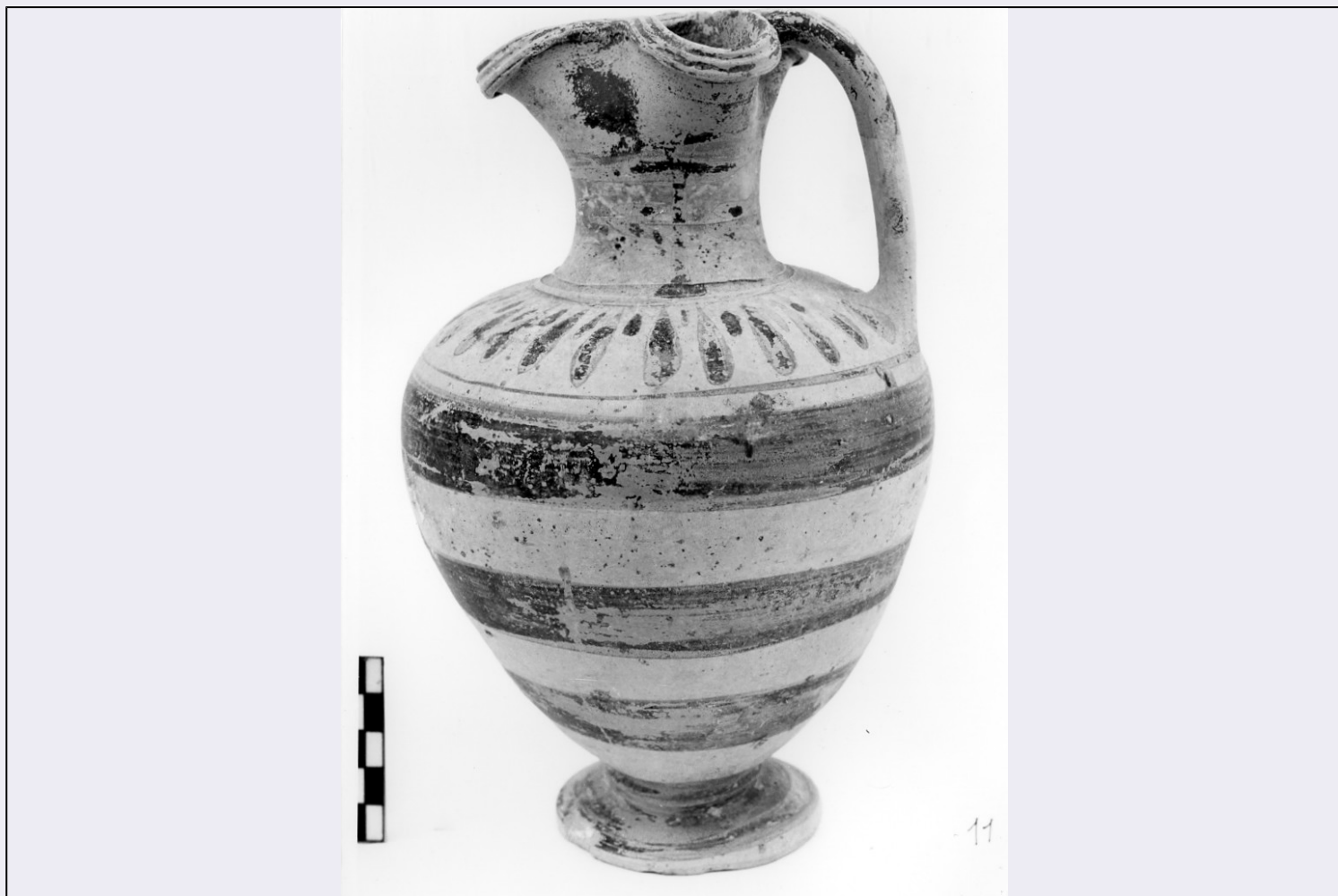


# SCHEDA



## CD - CODICI

TSK - Tipo Scheda RA

LIR - Livello ricerca I

### NCT - CODICE UNIVOCO

NCTR - Codice regione 03

NCTN - Numero catalogo generale 00173851

ESC - Ente schedatore S25

ECP - Ente competente S25

## OG - OGGETTO

### OGT - OGGETTO

OGTD - Definizione oinochoe a bocca trilobata

CLS - Categoria - classe e produzione recipienti in ceramica/ ceramica daunia (subgeometrico III)

## LC - LOCALIZZAZIONE GEOGRAFICO-AMMINISTRATIVA

### PVC - LOCALIZZAZIONE GEOGRAFICO-AMMINISTRATIVA ATTUALE

PVCS - Stato Italia

PVCR - Regione Lombardia

PVCP - Provincia BS

PVCC - Comune Sarezzo

<b>PVL - Altro toponimo</b>	Ponte Zanano (frazione)
<b>LDC - COLLOCAZIONE SPECIFICA</b>	
<b>LDCT - Tipologia</b>	casa
<b>LDCQ - Qualificazione</b>	privata
<b>LDCN - Denominazione attuale</b>	non identificabile
<b>LA - ALTRE LOCALIZZAZIONI GEOGRAFICO-AMMINISTRATIVE</b>	
<b>TCL - Tipo di localizzazione</b>	luogo di provenienza
<b>PRV - LOCALIZZAZIONE GEOGRAFICO-AMMINISTRATIVA</b>	
<b>PRVS - Stato</b>	Italia
<b>PRVR - Regione</b>	Lombardia
<b>PRVP - Provincia</b>	BS
<b>PRVC - Comune</b>	Sarezzo
<b>PRL - Altra località</b>	Ponte Zanano (frazione)
<b>DT - CRONOLOGIA</b>	
<b>DTZ - CRONOLOGIA GENERICA</b>	
<b>DTZG - Fascia cronologica di riferimento</b>	sec. IV a.C.
<b>DTM - Motivazione cronologia</b>	NR (recupero pregresso)
<b>AU - DEFINIZIONE CULTURALE</b>	
<b>ATB - AMBITO CULTURALE</b>	
<b>ATBD - Denominazione</b>	ambito daunio
<b>ATBM - Motivazione dell'attribuzione</b>	NR (recupero pregresso)
<b>MT - DATI TECNICI</b>	
<b>MTC - Materia e tecnica</b>	argilla/ a tornio/ verniciatura
<b>MIS - MISURE</b>	
<b>MISU - Unità</b>	cm
<b>MISA - Altezza</b>	21
<b>MISV - Varie</b>	orlo, diametro, 8 cm
<b>MISV - Varie</b>	piede, diametro, 7.3 cm
<b>DA - DATI ANALITICI</b>	
<b>DES - DESCRIZIONE</b>	
<b>DESO - Indicazioni sull'oggetto</b>	oinochoe a bocca trilobata con orlo estroflesso a tre modanature, breve collo cilindrico distinto con una solcatura dalla spalla arrotondata, corpo a ventre rialzato, piede ad anello, modanato all'attacco con il corpo: l'orlo, la parte superiore del collo e dell'ansa e parte del piede sono verniciati di nero-bruno; sul collo, tralcio vegetale con foglie accoppiate a due a due; sulla spalla, decorazione a gocce di dimensioni diverse alternate; sul corpo, tre fasce concentriche di diverso spessore
<b>CO - CONSERVAZIONE</b>	
<b>STC - STATO DI CONSERVAZIONE</b>	
<b>STCC - Stato di conservazione</b>	intero
<b>STCS - Indicazioni</b>	una lacuna sul piede; vernice evanida in più punti, colature di vernice,

specifiche	incrostazioni
<b>TU - CONDIZIONE GIURIDICA E VINCOLI</b>	
<b>CDG - CONDIZIONE GIURIDICA</b>	
<b>CDGG - Indicazione generica</b>	proprietà privata
<b>DO - FONTI E DOCUMENTI DI RIFERIMENTO</b>	
<b>FTA - DOCUMENTAZIONE FOTOGRAFICA</b>	
<b>FTAX - Genere</b>	documentazione allegata
<b>FTAP - Tipo</b>	fotografia b/n
<b>FTAN - Codice identificativo</b>	_ISAMI_AFS32552
<b>BIL - Citazione completa</b>	E. De Juliis, La ceramica geometrica della Daunia, Firenze 1977, p. 61, tav. XVII, 18, forma XI,18
<b>BIL - Citazione completa</b>	E. M. De Juliis (a cura di), San Severo. La necropoli di Masseria Casone, Bari 1996, p. 66, nn. 3-4; p. 122, n. 2
<b>AD - ACCESSO AI DATI</b>	
<b>ADS - SPECIFICHE DI ACCESSO AI DATI</b>	
<b>ADSP - Profilo di accesso</b>	2
<b>ADSM - Motivazione</b>	scheda di bene di proprietà privata
<b>CM - COMPILAZIONE</b>	
<b>CMP - COMPILAZIONE</b>	
<b>CMPD - Data</b>	1998
<b>CMPN - Nome</b>	Bonini, A.
<b>FUR - Funzionario responsabile</b>	Surace, A.
<b>RVM - TRASCRIZIONE PER INFORMATIZZAZIONE</b>	
<b>RVMD - Data</b>	2008
<b>RVMN - Nome</b>	Lotto 2005