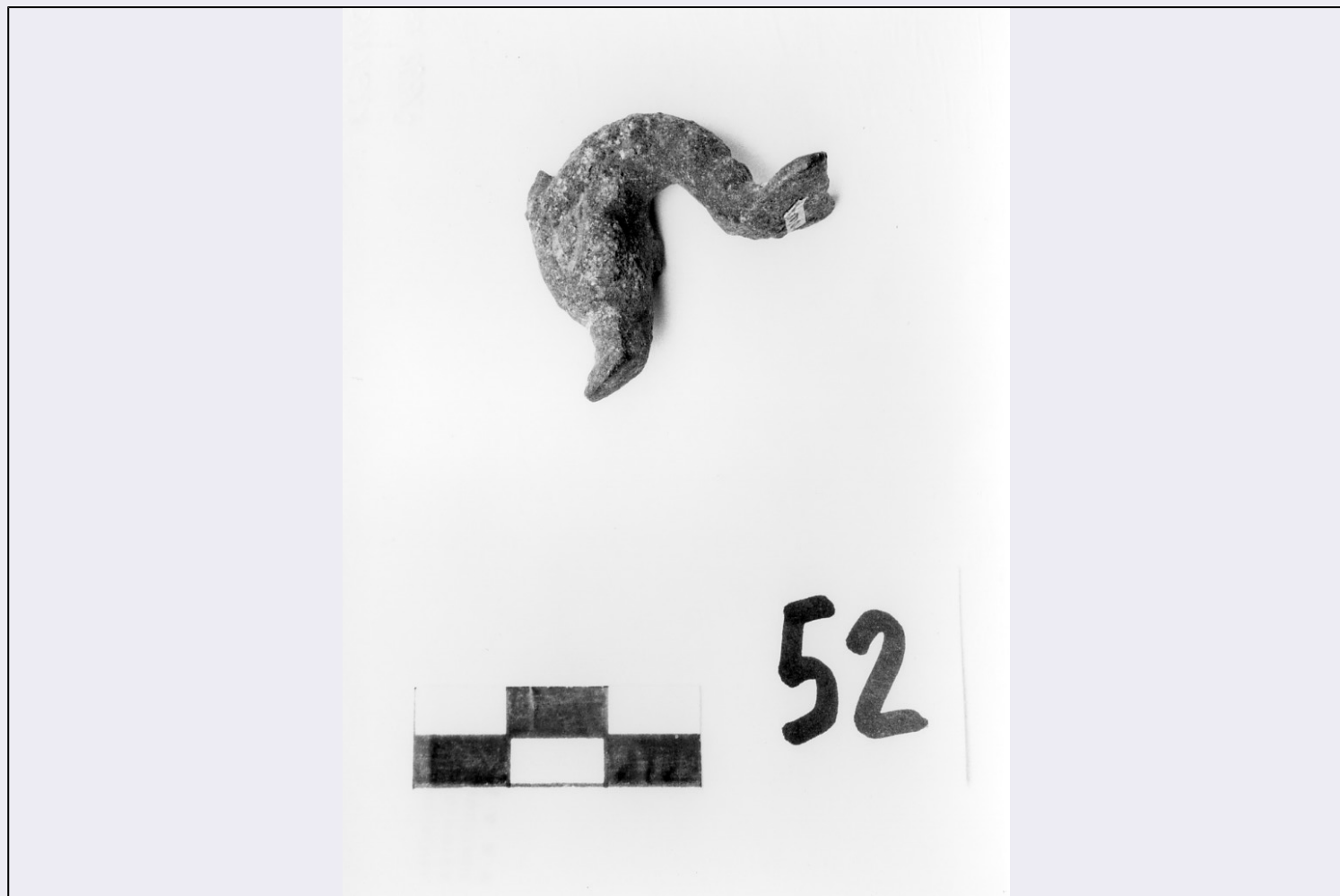


# SCHEDA



## CD - CODICI

TSK - Tipo Scheda RA

LIR - Livello ricerca I

### NCT - CODICE UNIVOCO

NCTR - Codice regione 03

NCTN - Numero catalogo generale 00111611

ESC - Ente schedatore S25

ECP - Ente competente S25

EPR - Ente proponente S25

## OG - OGGETTO

### OGT - OGGETTO

OGTD - Definizione fibula

CLS - Categoria - classe e produzione ornamenti personali

## LC - LOCALIZZAZIONE GEOGRAFICO-AMMINISTRATIVA

### PVC - LOCALIZZAZIONE GEOGRAFICO-AMMINISTRATIVA ATTUALE

PVCS - Stato Italia

PVCR - Regione Lombardia

PVCP - Provincia BG

|  |                           |
|--|---------------------------|
| PVCC - Comune  | Bergamo                   |
| <b>LDC - COLLOCAZIONE SPECIFICA</b>                        |                           |
| LDCT - Tipologia   | villa                     |
| LDCQ - Qualificazione                                      | privata                   |
| LDCN - Denominazione attuale                               | Pistoni                   |
| <b>LA - ALTRE LOCALIZZAZIONI GEOGRAFICO-AMMINISTRATIVE</b> |                           |
| TCL - Tipo di localizzazione                               | luogo di provenienza      |
| <b>PRV - LOCALIZZAZIONE GEOGRAFICO-AMMINISTRATIVA</b>      |                           |
| PRVS - Stato   | Italia                    |
| PRVR - Regione   | Piemonte                  |
| PRVP - Provincia   | TO                        |
| PRVC - Comune  | Sciolze                   |
| <b>PRC - COLLOCAZIONE SPECIFICA</b>                        |                           |
| PRCD - Denominazione                                       | non identificabile        |
| <b>UB - DATI PATRIMONIALI</b>                              |                           |
| <b>INV - INVENTARIO DI MUSEO O SOPRINTENDENZA</b>          |                           |
| INVN - Numero  | 52                        |
| INVD - Data  | 1994                      |
| <b>DT - CRONOLOGIA</b>                                     |                           |
| <b>DTZ - CRONOLOGIA GENERICA</b>                           |                           |
| DTZG - Fascia cronologica di riferimento                   | secc. III-IV d.C.         |
| DTM - Motivazione cronologia                               | NR (recupero pregresso)   |
| <b>AU - DEFINIZIONE CULTURALE</b>                          |                           |
| <b>ATB - AMBITO CULTURALE</b>                              |                           |
| ATBD - Denominazione                                       | ambito romano             |
| ATBM - Motivazione dell'attribuzione                       | NR (recupero pregresso)   |
| <b>MT - DATI TECNICI</b>                                   |                           |
| MTC - Materia e tecnica                                    | bronzo/ fusione a stampo  |
| <b>MIS - MISURE</b>  |                           |
| MISU - Unità   | cm                        |
| MISA - Altezza   | 2.3                       |
| MISL - Larghezza   | 1.7                       |
| MISN - Lunghezza   | 3.3                       |
| <b>DA - DATI ANALITICI</b>                                 |                           |
| <b>DES - DESCRIZIONE</b>                                   |                           |
| DESO - Indicazioni sull'oggetto                            | fibula a forma di delfino |
| <b>TU - CONDIZIONE GIURIDICA E VINCOLI</b>                 |                           |
| <b>CDG - CONDIZIONE GIURIDICA</b>                          |                           |
| CDGG - Indicazione generica                                | proprietà privata         |

**DO - FONTI E DOCUMENTI DI RIFERIMENTO****FTA - DOCUMENTAZIONE FOTOGRAFICA**

|                                     |                         |
|-------------------------------------|-------------------------|
| <b>FTAX - Genere</b>                | documentazione allegata |
| <b>FTAP - Tipo</b>                  | fotografia b/n          |
| <b>FTAN - Codice identificativo</b> | _ISAMI_26317            |

**AD - ACCESSO AI DATI****ADS - SPECIFICHE DI ACCESSO AI DATI**

|                                  |                                     |
|----------------------------------|-------------------------------------|
| <b>ADSP - Profilo di accesso</b> | 2                                   |
| <b>ADSM - Motivazione</b>        | scheda di bene di proprietà privata |

**CM - COMPILAZIONE****CMP - COMPILAZIONE**

|                                       |             |
|---------------------------------------|-------------|
| <b>CMPD - Data</b>                    | 1995        |
| <b>CMPN - Nome</b>                    | Tirloni, I. |
| <b>FUR - Funzionario responsabile</b> | Surace, A.  |

**RVM - TRASCRIZIONE PER INFORMATIZZAZIONE**

|                    |            |
|--------------------|------------|
| <b>RVMD - Data</b> | 2008       |
| <b>RVMN - Nome</b> | Lotto 2005 |

**AN - ANNOTAZIONI**