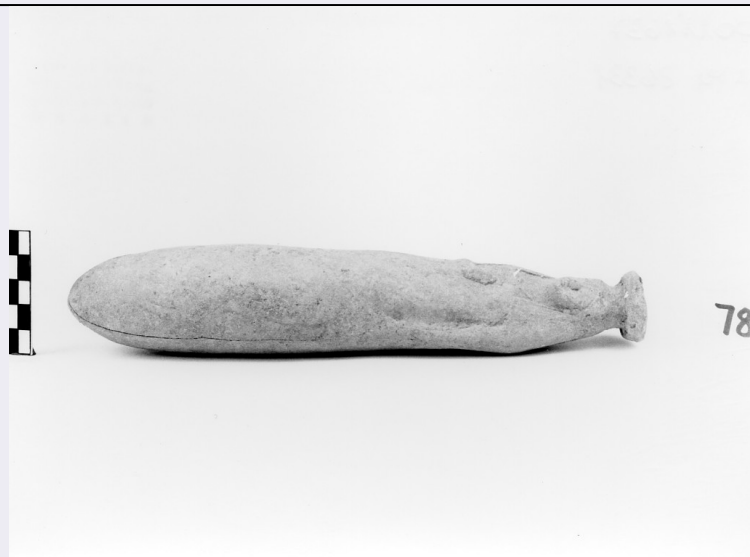


SCHEDA



CD - CODICI

TSK - Tipo Scheda	RA
LIR - Livello ricerca	I
NCT - CODICE UNIVOCO	
NCTR - Codice regione	03
NCTN - Numero catalogo generale	00111637
ESC - Ente schedatore	S25
ECP - Ente competente	S25
EPR - Ente proponente	S25

OG - OGGETTO

OGT - OGGETTO	
OGTD - Definizione	alabastron
CLS - Categoria - classe e produzione	recipienti in ceramica

LC - LOCALIZZAZIONE GEOGRAFICO-AMMINISTRATIVA

PVC - LOCALIZZAZIONE GEOGRAFICO-AMMINISTRATIVA ATTUALE

PVCS - Stato	Italia
PVCR - Regione	Lombardia
PVCP - Provincia	BG
PVCC - Comune	Bergamo

LDC - COLLOCAZIONE SPECIFICA

LDCT - Tipologia	villa
LDCQ - Qualificazione	privata
LDCN - Denominazione attuale	Pistoni

LA - ALTRE LOCALIZZAZIONI GEOGRAFICO-AMMINISTRATIVE

TCL - Tipo di localizzazione	luogo di provenienza
------------------------------	----------------------

PRV - LOCALIZZAZIONE GEOGRAFICO-AMMINISTRATIVA

PRVS - Stato	Italia
PRVR - Regione	Piemonte
PRVP - Provincia	TO
PRVC - Comune	Sciolze
PRC - COLLOCAZIONE SPECIFICA	
PRCD - Denominazione	non identificabile
UB - DATI PATRIMONIALI	
INV - INVENTARIO DI MUSEO O SOPRINTENDENZA	
INVN - Numero	78
INVD - Data	1994
DT - CRONOLOGIA	
DTZ - CRONOLOGIA GENERICA	
DTZG - Fascia cronologica di riferimento	sec. VI a.C.
DTZS - Frazione cronologica	fine
DTS - CRONOLOGIA SPECIFICA	
DTSI - Da	520 a.C.
DTSF - A	500 a.C.
DTM - Motivazione cronologia	NR (recupero pregresso)
AU - DEFINIZIONE CULTURALE	
ATB - AMBITO CULTURALE	
ATBD - Denominazione	ambito greco
ATBM - Motivazione dell'attribuzione	NR (recupero pregresso)
MT - DATI TECNICI	
MTC - Materia e tecnica	argilla/ a tornio/ a mano
MIS - MISURE	
MISU - Unità	cm
MISA - Altezza	23
MISL - Larghezza	4.4
MISD - Diametro	3
DA - DATI ANALITICI	
DES - DESCRIZIONE	
DESO - Indicazioni sull'oggetto	alabastron a forma di donna
TU - CONDIZIONE GIURIDICA E VINCOLI	
CDG - CONDIZIONE GIURIDICA	
CDGG - Indicazione generica	proprietà privata
DO - FONTI E DOCUMENTI DI RIFERIMENTO	
FTA - DOCUMENTAZIONE FOTOGRAFICA	
FTAX - Genere	documentazione allegata
FTAP - Tipo	fotografia b/n

FTAN - Codice identificativo	_ISAMI_26331
-------------------------------------	--------------

AD - ACCESSO AI DATI

ADS - SPECIFICHE DI ACCESSO AI DATI

ADSP - Profilo di accesso	2
----------------------------------	---

ADSM - Motivazione	scheda di bene di proprietà privata
---------------------------	-------------------------------------

CM - COMPILAZIONE

CMP - COMPILAZIONE

CMPD - Data	1995
--------------------	------

CMPN - Nome	Tirloni, I.
--------------------	-------------

FUR - Funzionario responsabile	Surace, A.
---------------------------------------	------------

RVM - TRASCRIZIONE PER INFORMATIZZAZIONE

RVMD - Data	2008
--------------------	------

RVMN - Nome	Lotto 2005
--------------------	------------

AN - ANNOTAZIONI