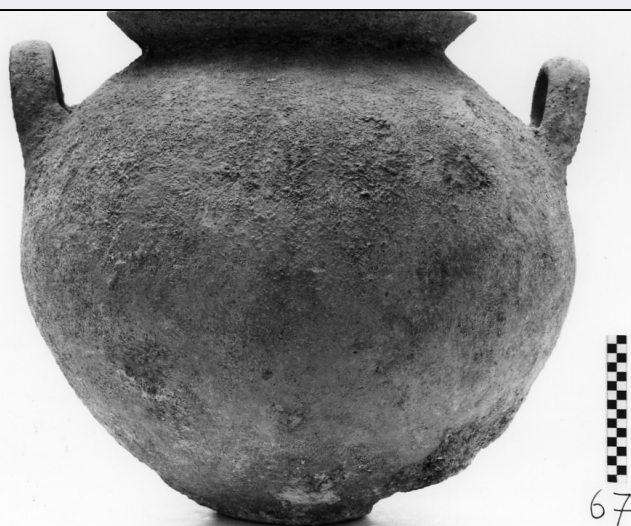


# SCHEDA



## CD - CODICI

|                                 |          |
|---------------------------------|----------|
| TSK - Tipo Scheda               | RA       |
| LIR - Livello ricerca           | I        |
| NCT - CODICE UNIVOCO            |          |
| NCTR - Codice regione           | 03       |
| NCTN - Numero catalogo generale | 00111280 |
| ESC - Ente schedatore           | S25      |
| ECP - Ente competente           | S25      |
| EPR - Ente proponente           | S25      |

## OG - OGGETTO

|                                       |   |
|---------------------------------------|---|
| OGT - OGGETTO                         |   |
| OGTD - Definizione                    | olla                                    |
| CLS - Categoria - classe e produzione | recipienti in ceramica/ ceramica acroma |

## LC - LOCALIZZAZIONE GEOGRAFICO-AMMINISTRATIVA

### PVC - LOCALIZZAZIONE GEOGRAFICO-AMMINISTRATIVA ATTUALE

|                  |           |
|------------------|-----------|
| PVCS - Stato     | Italia    |
| PVCR - Regione   | Lombardia |
| PVCP - Provincia | MI        |
| PVCC - Comune    | Milano    |

### LDC - COLLOCAZIONE SPECIFICA

|                              |                    |
|------------------------------|--------------------|
| LDCT - Tipologia             | casa               |
| LDCQ - Qualificazione        | privata            |
| LDCN - Denominazione attuale | non identificabile |

## UB - DATI PATRIMONIALI

### INV - INVENTARIO DI MUSEO O SOPRINTENDENZA

|               |    |
|---------------|----|
| INVN - Numero | 67 |
|---------------|----|

|   |                                     |
|---|-------------------------------------|
| INVD - Data                                     | 1994                                |
| <b>DT - CRONOLOGIA</b>                          |                                     |
| <b>DTZ - CRONOLOGIA GENERICA</b>                |                                     |
| DTZG - Fascia cronologica di riferimento        | secc. V-IV a.C.                     |
| DTM - Motivazione cronologia                    | NR (recupero pregresso)             |
| <b>AU - DEFINIZIONE CULTURALE</b>               |                                     |
| <b>ATB - AMBITO CULTURALE</b>                   |                                     |
| ATBD - Denominazione                            | produzione daunia                   |
| ATBM - Motivazione dell'attribuzione            | NR (recupero pregresso)             |
| <b>MT - DATI TECNICI</b>                        |                                     |
| MTC - Materia e tecnica                         | argilla/ a tornio                   |
| <b>MIS - MISURE</b>                             |                                     |
| MISU - Unità                                    | cm                                  |
| MISA - Altezza                                  | 27.6                                |
| MISD - Diametro                                 | 30                                  |
| <b>DA - DATI ANALITICI</b>                      |                                     |
| <b>DES - DESCRIZIONE</b>                        |                                     |
| DESO - Indicazioni sull'oggetto                 | NR (recupero pregresso)             |
| <b>TU - CONDIZIONE GIURIDICA E VINCOLI</b>      |                                     |
| <b>CDG - CONDIZIONE GIURIDICA</b>               |                                     |
| CDGG - Indicazione generica                     | proprietà privata                   |
| <b>DO - FONTI E DOCUMENTI DI RIFERIMENTO</b>    |                                     |
| <b>FTA - DOCUMENTAZIONE FOTOGRAFICA</b>         |                                     |
| FTAX - Genere                                   | documentazione allegata             |
| FTAP - Tipo                                     | fotografia b/n                      |
| FTAN - Codice identificativo                    | _ISAMI_AFS26016                     |
| <b>AD - ACCESSO AI DATI</b>                     |                                     |
| <b>ADS - SPECIFICHE DI ACCESSO AI DATI</b>      |                                     |
| ADSP - Profilo di accesso                       | 2                                   |
| ADSM - Motivazione                              | scheda di bene di proprietà privata |
| <b>CM - COMPILAZIONE</b>                        |                                     |
| <b>CMP - COMPILAZIONE</b>                       |                                     |
| CMPD - Data                                     | 1994                                |
| CMPN - Nome                                     | Carrara, M.                         |
| FUR - Funzionario responsabile                  | Surace, A.                          |
| FUR - Funzionario responsabile                  | Simone, L.                          |
| <b>RVM - TRASCRIZIONE PER INFORMATIZZAZIONE</b> |                                     |
| RVMD - Data                                     | 2008                                |

|                  |            |
|------------------|------------|
| RVMN - Nome      | Lotto 2005 |
| AN - ANNOTAZIONI |            |