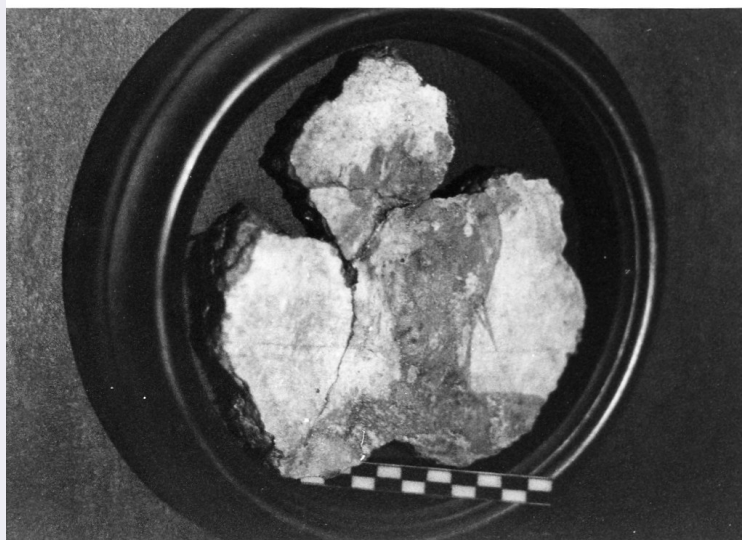


SCHEDA



CD - CODICI

TSK - Tipo Scheda RA

LIR - Livello ricerca I

NCT - CODICE UNIVOCO

NCTR - Codice regione 03

NCTN - Numero catalogo
generale 00173053

ESC - Ente schedatore S25

ECP - Ente competente S25

OG - OGGETTO

OGT - OGGETTO

OGTD - Definizione affresco/ frammento

CLS - Categoria - classe e
produzione rivestimenti parietali

LC - LOCALIZZAZIONE GEOGRAFICO-AMMINISTRATIVA

PVC - LOCALIZZAZIONE GEOGRAFICO-AMMINISTRATIVA ATTUALE

PVCS - Stato Italia

PVCR - Regione Lombardia

PVCP - Provincia MI

PVCC - Comune Milano

LDC - COLLOCAZIONE SPECIFICA

LDCT - Tipologia casa

LDCQ - Qualificazione privata

LDCN - Denominazione
attuale non identificabile

UB - DATI PATRIMONIALI

INV - INVENTARIO DI MUSEO O SOPRINTENDENZA

INVN - Numero 24

INVD - Data 1998

DT - CRONOLOGIA**DTZ - CRONOLOGIA GENERICA**

DTZG - Fascia cronologica di riferimento	sec. II d.C.
---	--------------

DTS - CRONOLOGIA SPECIFICA

DTSI - Da	130 d.C.
------------------	----------

DTSF - A	170 d.C.
-----------------	----------

DTM - Motivazione cronologia	NR (recupero pregresso)
-------------------------------------	-------------------------

MT - DATI TECNICI

MTC - Materia e tecnica	intonaco/ a fresco
--------------------------------	--------------------

MIS - MISURE

MISU - Unità	cm
---------------------	----

MISA - Altezza	16.5
-----------------------	------

MISL - Larghezza	16.2
-------------------------	------

DA - DATI ANALITICI**DES - DESCRIZIONE**

DESO - Indicazioni sull'oggetto	cfr. scheda pregressa allegata
--	--------------------------------

CO - CONSERVAZIONE**STC - STATO DI CONSERVAZIONE**

STCC - Stato di conservazione	NR (recupero pregresso)
--------------------------------------	-------------------------

STCS - Indicazioni specifiche	cfr. scheda pregressa allegata
--------------------------------------	--------------------------------

TU - CONDIZIONE GIURIDICA E VINCOLI**CDG - CONDIZIONE GIURIDICA**

CDGG - Indicazione generica	proprietà privata
------------------------------------	-------------------

DO - FONTI E DOCUMENTI DI RIFERIMENTO**FTA - DOCUMENTAZIONE FOTOGRAFICA**

FTAX - Genere	documentazione allegata
----------------------	-------------------------

FTAP - Tipo	fotografia b/n
--------------------	----------------

FTAN - Codice identificativo	_ISAMI_AFS24
-------------------------------------	--------------

FNT - FONTI E DOCUMENTI

FNTP - Tipo	scheda storica
--------------------	----------------

FNTD - Data	1998
--------------------	------

BIL - Citazione completa	cfr. scheda pregressa allegata
---------------------------------	--------------------------------

AD - ACCESSO AI DATI**ADS - SPECIFICHE DI ACCESSO AI DATI**

ADSP - Profilo di accesso	2
----------------------------------	---

ADSM - Motivazione	scheda di bene di proprietà privata
---------------------------	-------------------------------------

CM - COMPILAZIONE**CMP - COMPILAZIONE**

CMPD - Data	1998
--------------------	------

CMPN - Nome	Carrara, M.
FUR - Funzionario responsabile	Surace, A.
FUR - Funzionario responsabile	Simone, L.
RVM - TRASCRIZIONE PER INFORMATIZZAZIONE	
RVMD - Data	2008
RVMN - Nome	Lotto 2005
AN - ANNOTAZIONI	