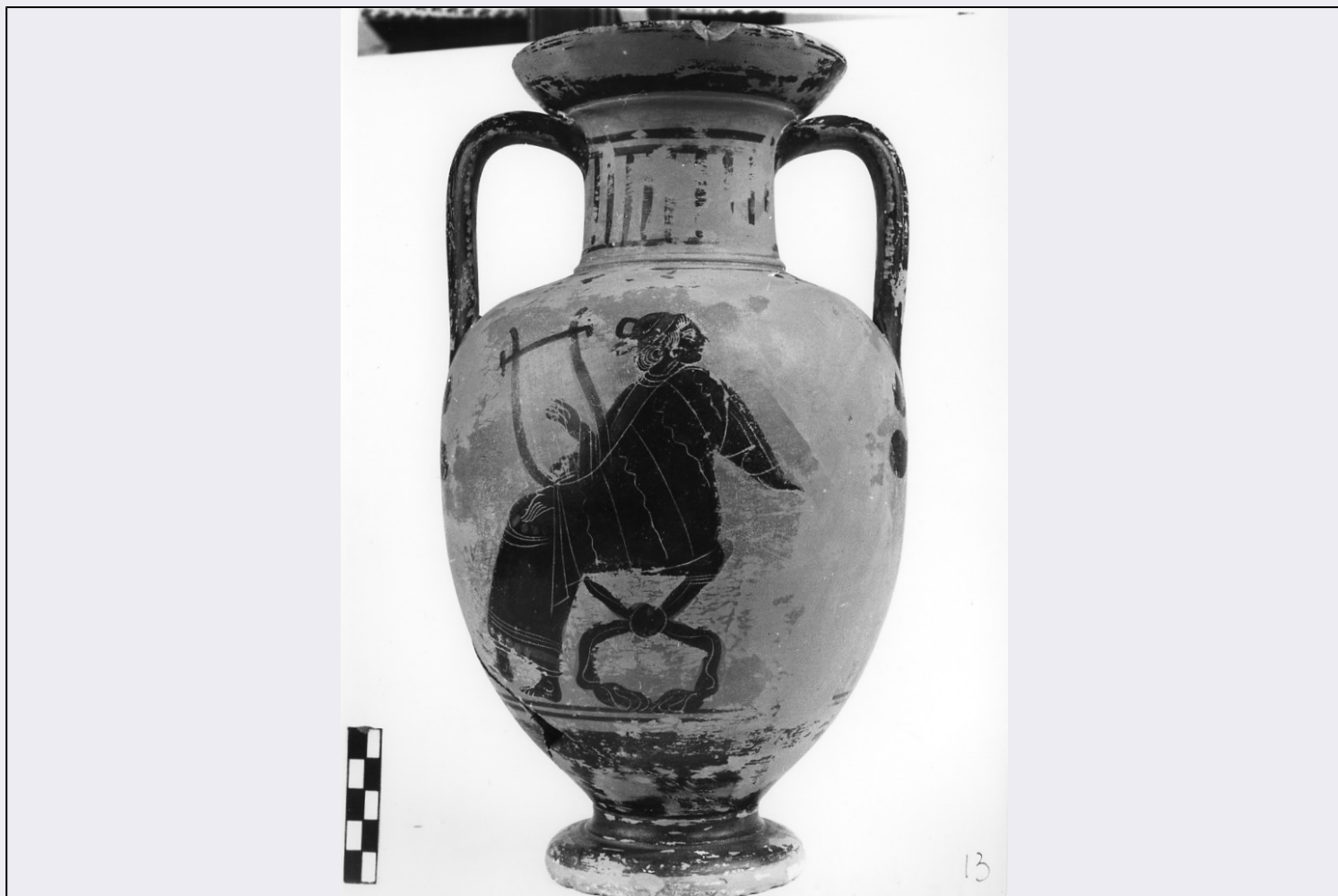


# SCHEDA



## CD - CODICI

TSK - Tipo Scheda RA

LIR - Livello ricerca I

### NCT - CODICE UNIVOCO

NCTR - Codice regione 03

NCTN - Numero catalogo generale 00173121

ESC - Ente schedatore S25

ECP - Ente competente S25

## OG - OGGETTO

### OGT - OGGETTO

OGTD - Definizione anfora

CLS - Categoria - classe e produzione recipienti in ceramica/ ceramica attica (?) a figure nere

## LC - LOCALIZZAZIONE GEOGRAFICO-AMMINISTRATIVA

### PVC - LOCALIZZAZIONE GEOGRAFICO-AMMINISTRATIVA ATTUALE

PVCS - Stato Italia

PVCR - Regione Lombardia

PVCP - Provincia MN

PVCC - Comune Virgilio

**LDC - COLLOCAZIONE SPECIFICA**

**LDCT - Tipologia** condominio

**LDCQ - Qualificazione** privato

**LDCN - Denominazione attuale** Betulla

**UB - DATI PATRIMONIALI****INV - INVENTARIO DI MUSEO O SOPRINTENDENZA**

**INVN - Numero** 13

**DT - CRONOLOGIA****DTZ - CRONOLOGIA GENERICA**

**DTZG - Fascia cronologica di riferimento** sec. VI a.C. (?)

**DTM - Motivazione cronologia** NR (recupero pregresso)

**AU - DEFINIZIONE CULTURALE****ATB - AMBITO CULTURALE**

**ATBD - Denominazione** ambito greco (?)

**ATBM - Motivazione dell'attribuzione** NR (recupero pregresso)

**MT - DATI TECNICI**

**MTC - Materia e tecnica** argilla/ a tornio/ a incisione/ verniciatura

**MIS - MISURE**

**MISU - Unità** cm

**MISA - Altezza** 27.8

**MISV - Varie** bocca, diametro, 11 cm

**MISV - Varie** piede, diametro, 8,9 cm

**DA - DATI ANALITICI****DES - DESCRIZIONE**

**DESO - Indicazioni sull'oggetto**

anfora a collo distinto quasi cilindrico con bocca ad echino rovescio e collarino di raccordo tra collo e spalla espansa orizzontalmente; presenta corpo ovoidale, piede a disco piatto con breve collo e fondo esterno concavo; anse a sezione piano-convessa, impostate verticalmente sotto la spalla e saldate sotto il labbro

**DESS - Indicazioni sul soggetto**

è sovradipinta sul lato A con una figura femminile panneggiata seduta di profilo verso sinistra su uno sgabello a piedi zoomorfi, con lira tra le mani e testa rivolta a destra; sul lato B presenta una figura femminile panneggiata seduta di profilo verso sinistra su uno sgabello analogo a quello del lato A, con un timpano fra le mani, caratterizzata da una fascia sui capelli e veste arricchita da decorazioni

**CO - CONSERVAZIONE****STC - STATO DI CONSERVAZIONE**

**STCC - Stato di conservazione** intero

**TU - CONDIZIONE GIURIDICA E VINCOLI****CDG - CONDIZIONE GIURIDICA**

**CDGG - Indicazione generica** proprietà privata

**DO - FONTI E DOCUMENTI DI RIFERIMENTO****FTA - DOCUMENTAZIONE FOTOGRAFICA**

<b>FTAX - Genere</b>	documentazione allegata
----------------------	-------------------------

<b>FTAP - Tipo</b>	fotografia b/n
--------------------	----------------

<b>FTAN - Codice identificativo</b>	_ISAMI_AFS32851
-------------------------------------	-----------------

**FTA - DOCUMENTAZIONE FOTOGRAFICA**

<b>FTAX - Genere</b>	documentazione allegata
----------------------	-------------------------

<b>FTAP - Tipo</b>	fotografia b/n
--------------------	----------------

**AD - ACCESSO AI DATI****ADS - SPECIFICHE DI ACCESSO AI DATI**

<b>ADSP - Profilo di accesso</b>	2
----------------------------------	---

<b>ADSM - Motivazione</b>	scheda di bene di proprietà privata
---------------------------	-------------------------------------

**CM - COMPILAZIONE****CMP - COMPILAZIONE**

<b>CMPD - Data</b>	1998
--------------------	------

<b>CMPN - Nome</b>	Tamassia, K.
--------------------	--------------

<b>FUR - Funzionario responsabile</b>	Surace, A.
---------------------------------------	------------

**RVM - TRASCRIZIONE PER INFORMATIZZAZIONE**

<b>RVMD - Data</b>	2008
--------------------	------

<b>RVMN - Nome</b>	Lotto 2005
--------------------	------------

**AN - ANNOTAZIONI**