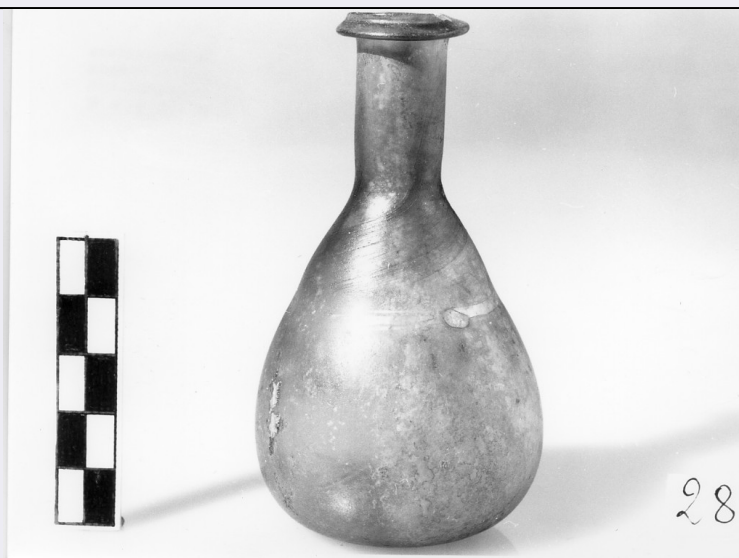


SCHEDA



CD - CODICI

TSK - Tipo Scheda	RA
LIR - Livello ricerca	I
NCT - CODICE UNIVOCO	
NCTR - Codice regione	03
NCTN - Numero catalogo generale	00194843
ESC - Ente schedatore	S25
ECP - Ente competente	S25

OG - OGGETTO

OGT - OGGETTO	
OGTD - Definizione	balsamario
OGTT - Tipologia	Isings, tipo 28a
CLS - Categoria - classe e produzione	recipienti in vetro

LC - LOCALIZZAZIONE GEOGRAFICO-AMMINISTRATIVA

PVC - LOCALIZZAZIONE GEOGRAFICO-AMMINISTRATIVA ATTUALE

PVCS - Stato	Italia
PVCR - Regione	Lombardia
PVCP - Provincia	MI
PVCC - Comune	Segrate

LDC - COLLOCAZIONE SPECIFICA

LDCN - Denominazione attuale	non identificabile
------------------------------	--------------------

UB - DATI PATRIMONIALI

INV - INVENTARIO DI MUSEO O SOPRINTENDENZA

INVN - Numero	28
---------------	----

DT - CRONOLOGIA

DTZ - CRONOLOGIA GENERICA

DTZG - Fascia cronologica di riferimento	secc. I-II d.C.
DTM - Motivazione cronologia	NR (recupero pregresso)
AU - DEFINIZIONE CULTURALE	
ATB - AMBITO CULTURALE	
ATBD - Denominazione	ambito romano
ATBM - Motivazione dell'attribuzione	NR (recupero pregresso)
MT - DATI TECNICI	
MTC - Materia e tecnica	vetro/ soffiatura
MIS - MISURE	
MISU - Unità	cm
MISA - Altezza	9
MISV - Varie	bocca, diametro, 2.3 cm
DA - DATI ANALITICI	
DES - DESCRIZIONE	
DESO - Indicazioni sull'oggetto	NR (recupero pregresso)
TU - CONDIZIONE GIURIDICA E VINCOLI	
CDG - CONDIZIONE GIURIDICA	
CDGG - Indicazione generica	proprietà privata
DO - FONTI E DOCUMENTI DI RIFERIMENTO	
FTA - DOCUMENTAZIONE FOTOGRAFICA	
FTAX - Genere	documentazione allegata
FTAP - Tipo	fotografia b/n
FTAN - Codice identificativo	_ISAMI_AFS34013
AD - ACCESSO AI DATI	
ADS - SPECIFICHE DI ACCESSO AI DATI	
ADSP - Profilo di accesso	2
ADSM - Motivazione	scheda di bene di proprietà privata
CM - COMPILAZIONE	
CMP - COMPILAZIONE	
CMPD - Data	2001
CMPN - Nome	Masseroli, S.
FUR - Funzionario responsabile	Surace, A.
FUR - Funzionario responsabile	Simone, L.
RVM - TRASCRIZIONE PER INFORMATIZZAZIONE	
RVMD - Data	2008
RVMN - Nome	Lotto 2005