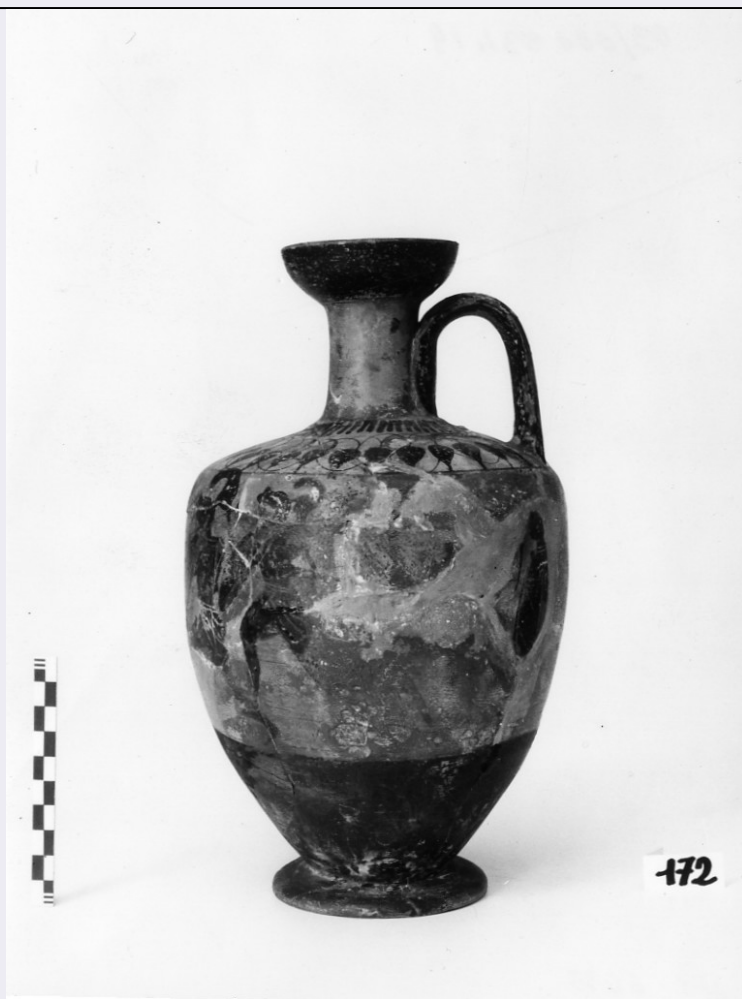


# SCHEDA



## CD - CODICI

TSK - Tipo Scheda	RA
LIR - Livello ricerca	I
<b>NCT - CODICE UNIVOCO</b>	
NCTR - Codice regione	03
NCTN - Numero catalogo generale	00033419
ESC - Ente schedatore	S25
ECP - Ente competente	S25

## OG - OGGETTO

### OGT - OGGETTO

OGTD - Definizione	lekythos
CLS - Categoria - classe e produzione	recipienti in ceramica/ ceramica attica a figure nere

## LC - LOCALIZZAZIONE GEOGRAFICO-AMMINISTRATIVA

### PVC - LOCALIZZAZIONE GEOGRAFICO-AMMINISTRATIVA ATTUALE

PVCS - Stato	Italia
PVCR - Regione	Lombardia
PVCP - Provincia	MI
PVCC - Comune	Milano

**LDC - COLLOCAZIONE SPECIFICA**

<b>LDCN - Denominazione attuale</b>	NR
<b>LDCM - Denominazione raccolta</b>	Collezione Torno

**UB - DATI PATRIMONIALI****INV - INVENTARIO DI MUSEO O SOPRINTENDENZA**

<b>INVN - Numero</b>	172
----------------------	-----

**DT - CRONOLOGIA****DTZ - CRONOLOGIA GENERICA**

<b>DTZG - Fascia cronologica di riferimento</b>	sec VI a.C.
---	-------------

**DTS - CRONOLOGIA SPECIFICA**

<b>DTSI - Da</b>	550 a.C.
------------------	----------

<b>DTSF - A</b>	500 a.C.
-----------------	----------

<b>DTM - Motivazione cronologia</b>	bibliografia
-------------------------------------	--------------

**AU - DEFINIZIONE CULTURALE****ATB - AMBITO CULTURALE**

<b>ATBD - Denominazione</b>	produzione attica
-----------------------------	-------------------

<b>ATBM - Motivazione dell'attribuzione</b>	NR (recupero pregresso)
---	-------------------------

**MT - DATI TECNICI**

<b>MTC - Materia e tecnica</b>	argilla/ a tornio/ verniciatura
--------------------------------	---------------------------------

**MIS - MISURE**

<b>MISU - Unità</b>	cm
---------------------	----

**DA - DATI ANALITICI****DES - DESCRIZIONE**

<b>DESO - Indicazioni sull'oggetto</b>	confronta scheda pregressa allegata
--	-------------------------------------

**CO - CONSERVAZIONE****STC - STATO DI CONSERVAZIONE**

<b>STCC - Stato di conservazione</b>	reintegrato
--------------------------------------	-------------

**TU - CONDIZIONE GIURIDICA E VINCOLI****CDG - CONDIZIONE GIURIDICA**

<b>CDGG - Indicazione generica</b>	proprietà Stato
------------------------------------	-----------------

**DO - FONTI E DOCUMENTI DI RIFERIMENTO****FTA - DOCUMENTAZIONE FOTOGRAFICA**

<b>FTAX - Genere</b>	documentazione allegata
----------------------	-------------------------

<b>FTAP - Tipo</b>	fotografia b/n
--------------------	----------------

<b>FTAN - Codice identificativo</b>	_I SA MI 6433-1
-------------------------------------	-----------------

**FTA - DOCUMENTAZIONE FOTOGRAFICA**

<b>FTAX - Genere</b>	documentazione esistente
----------------------	--------------------------

<b>FTAP - Tipo</b>	NR
<b>FTAN - Codice identificativo</b>	_I SA MI 6433
<b>FNT - FONTI E DOCUMENTI</b>	
<b>FNTP - Tipo</b>	scheda storica
<b>FNTD - Data</b>	1978
<b>FNTN - Nome archivio</b>	Archivio Generale delle Schede di Catalogo (ICCD, RM)
<b>FNTS - Posizione</b>	0300033419
<b>FNTI - Codice identificativo</b>	0300033419
<b>AD - ACCESSO AI DATI</b>	
<b>ADS - SPECIFICHE DI ACCESSO AI DATI</b>	
<b>ADSP - Profilo di accesso</b>	1
<b>ADSM - Motivazione</b>	scheda contenente dati liberamente accessibili
<b>CM - COMPILAZIONE</b>	
<b>CMP - COMPILAZIONE</b>	
<b>CMPD - Data</b>	1978
<b>CMPN - Nome</b>	Fortunati Zuccala, Maria
<b>FUR - Funzionario responsabile</b>	Tamassia, Annamaria
<b>RVM - TRASCRIZIONE PER INFORMATIZZAZIONE</b>	
<b>RVMD - Data</b>	2007
<b>RVMN - Nome</b>	Lotto 2005