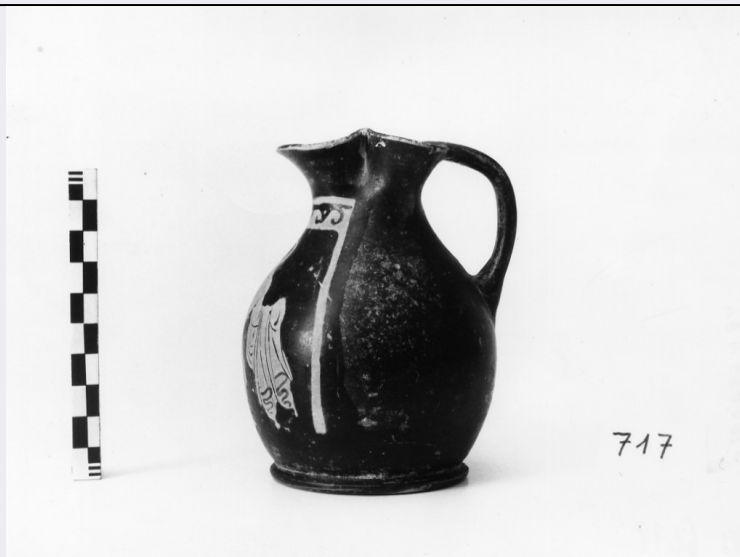


SCHEDA



CD - CODICI

TSK - Tipo Scheda	RA
LIR - Livello ricerca	I
NCT - CODICE UNIVOCO	
NCTR - Codice regione	03
NCTN - Numero catalogo generale	00033464
ESC - Ente schedatore	S25
ECP - Ente competente	S25

OG - OGGETTO

OGT - OGGETTO

OGTD - Definizione	oinochoe
CLS - Categoria - classe e produzione	recipienti in ceramica/ ceramica apula a figure rosse

LC - LOCALIZZAZIONE GEOGRAFICO-AMMINISTRATIVA

PVC - LOCALIZZAZIONE GEOGRAFICO-AMMINISTRATIVA ATTUALE

PVCS - Stato	Italia
PVCR - Regione	Lombardia
PVCP - Provincia	MI
PVCC - Comune	Milano

LDC - COLLOCAZIONE SPECIFICA

LDCN - Denominazione attuale	NR
LDCM - Denominazione raccolta	Collezione Torno

UB - DATI PATRIMONIALI

INV - INVENTARIO DI MUSEO O SOPRINTENDENZA

INVN - Numero	717
---------------	-----

DT - CRONOLOGIA

DTZ - CRONOLOGIA GENERICA

DTZG - Fascia cronologica di riferimento	sec IV a.C.
---	-------------

DTS - CRONOLOGIA SPECIFICA

DTSI - Da	330 a.C.
------------------	----------

DTSF - A	300 a.C.
-----------------	----------

DTM - Motivazione cronologia	bibliografia
-------------------------------------	--------------

AU - DEFINIZIONE CULTURALE**ATB - AMBITO CULTURALE**

ATBD - Denominazione	produzione apula, "Ornato Style"
-----------------------------	----------------------------------

ATBM - Motivazione dell'attribuzione	NR (recupero pregresso)
---	-------------------------

MT - DATI TECNICI

MTC - Materia e tecnica	argilla/ a tornio/ verniciatura
--------------------------------	---------------------------------

MIS - MISURE

MISU - Unità	cm
---------------------	----

MISA - Altezza	12
-----------------------	----

DA - DATI ANALITICI**DES - DESCRIZIONE**

DESO - Indicazioni sull'oggetto	confronta scheda pregressa allegata
--	-------------------------------------

CO - CONSERVAZIONE**STC - STATO DI CONSERVAZIONE**

STCC - Stato di conservazione	intero
--------------------------------------	--------

TU - CONDIZIONE GIURIDICA E VINCOLI**CDG - CONDIZIONE GIURIDICA**

CDGG - Indicazione generica	proprietà Stato
------------------------------------	-----------------

DO - FONTI E DOCUMENTI DI RIFERIMENTO**FTA - DOCUMENTAZIONE FOTOGRAFICA**

FTAX - Genere	documentazione allegata
----------------------	-------------------------

FTAP - Tipo	fotografia b/n
--------------------	----------------

FTAN - Codice identificativo	_I SA MI 6478-1
-------------------------------------	-----------------

FTA - DOCUMENTAZIONE FOTOGRAFICA

FTAX - Genere	documentazione esistente
----------------------	--------------------------

FTAP - Tipo	NR
--------------------	----

FTAN - Codice identificativo	_I SA MI 6478
-------------------------------------	---------------

FNT - FONTI E DOCUMENTI

FNTP - Tipo	scheda storica
--------------------	----------------

FNTD - Data	1978
--------------------	------

FNTN - Nome archivio	Archivio Generale delle Schede di Catalogo (ICCD, RM)
-----------------------------	---

FNTS - Posizione	0300033464
-------------------------	------------

FNTI - Codice identificativo	0300033464
-------------------------------------	------------

AD - ACCESSO AI DATI**ADS - SPECIFICHE DI ACCESSO AI DATI****ADSP - Profilo di accesso**

1

ADSM - Motivazione

scheda contenente dati liberamente accessibili

CM - COMPILAZIONE**CMP - COMPILAZIONE****CMPD - Data**

1978

CMPN - Nome

Fortunati Zuccala, Maria

**FUR - Funzionario
responsabile**

Tamassia, Annamaria

RVM - TRASCRIZIONE PER INFORMATIZZAZIONE**RVMD - Data**

2007

RVMN - Nome

Lotto 2005