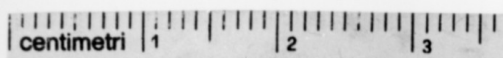


SCHEDA



CD - CODICI

TSK - Tipo Scheda RA

LIR - Livello ricerca I

NCT - CODICE UNIVOCO

NCTR - Codice regione 03

NCTN - Numero catalogo generale 00038269

ESC - Ente schedatore S25

ECP - Ente competente S25

OG - OGGETTO

OGT - OGGETTO

OGTD - Definizione presa

CLS - Categoria - classe e produzione recipienti in ceramica/ ceramica di impasto

LC - LOCALIZZAZIONE GEOGRAFICO-AMMINISTRATIVA

PVC - LOCALIZZAZIONE GEOGRAFICO-AMMINISTRATIVA ATTUALE

PVCS - Stato Italia

PVCR - Regione Lombardia

PVCP - Provincia MN

PVCC - Comune Viadana

LDC - COLLOCAZIONE SPECIFICA

LDCN - Denominazione attuale NR

LDCM - Denominazione raccolta Museo civico A. Parazzi

LA - ALTRE LOCALIZZAZIONI GEOGRAFICO-AMMINISTRATIVE

TCL - Tipo di localizzazione luogo di reperimento

PRV - LOCALIZZAZIONE GEOGRAFICO-AMMINISTRATIVA

| | |
|-------------------------|-------------|
| PRVS - Stato | Italia |
| PRVR - Regione | Lombardia |
| PRVP - Provincia | MN |
| PRVC - Comune | Viadana |
| PRVL - Località | Bellaguarda |

UB - DATI PATRIMONIALI**INV - INVENTARIO DI MUSEO O SOPRINTENDENZA**

| | |
|----------------------|------------|
| INVN - Numero | Museo P 83 |
|----------------------|------------|

DT - CRONOLOGIA**DTZ - CRONOLOGIA GENERICA**

| | |
|---|------------------------|
| DTZG - Fascia cronologica di riferimento | età del bronzo recente |
| DTM - Motivazione cronologia | bibliografia |

AU - DEFINIZIONE CULTURALE**ATB - AMBITO CULTURALE**

| | |
|---|--------------------------|
| ATBD - Denominazione | produzione terramaricola |
| ATBM - Motivazione dell'attribuzione | NR (recupero pregresso) |

MT - DATI TECNICI

| | |
|--------------------------------|-----------------|
| MTC - Materia e tecnica | impasto/ a mano |
|--------------------------------|-----------------|

MIS - MISURE

| | |
|-------------------------|-----|
| MISU - Unità | cm |
| MISN - Lunghezza | 3.5 |

DA - DATI ANALITICI**DES - DESCRIZIONE**

| | |
|--|-------------------------------------|
| DESO - Indicazioni sull'oggetto | confronta scheda pregressa allegata |
|--|-------------------------------------|

CO - CONSERVAZIONE**STC - STATO DI CONSERVAZIONE**

| | |
|--------------------------------------|--------------|
| STCC - Stato di conservazione | frammentario |
|--------------------------------------|--------------|

TU - CONDIZIONE GIURIDICA E VINCOLI**CDG - CONDIZIONE GIURIDICA**

| | |
|------------------------------------|-----------------|
| CDGG - Indicazione generica | proprietà Stato |
|------------------------------------|-----------------|

DO - FONTI E DOCUMENTI DI RIFERIMENTO**FTA - DOCUMENTAZIONE FOTOGRAFICA**

| | |
|-------------------------------------|-------------------------|
| FTAX - Genere | documentazione allegata |
| FTAP - Tipo | fotografia b/n |
| FTAN - Codice identificativo | _I SA MI 8798 |

FNT - FONTI E DOCUMENTI

| | |
|--------------------|----------------|
| FNTP - Tipo | scheda storica |
|--------------------|----------------|

| | |
|---|---|
| FNTD - Data | 1978 |
| FNTN - Nome archivio | Archivio Generale delle Schede di Catalogo (ICCD, RM) |
| FNTS - Posizione | 0300038269 |
| FNTI - Codice identificativo | 0300038269 |
| AD - ACCESSO AI DATI | |
| ADS - SPECIFICHE DI ACCESSO AI DATI | |
| ADSP - Profilo di accesso | 1 |
| ADSM - Motivazione | scheda contenente dati liberamente accessibili |
| CM - COMPILAZIONE | |
| CMP - COMPILAZIONE | |
| CMPD - Data | 1978 |
| CMPN - Nome | Sabatini Angela |
| FUR - Funzionario responsabile | Tamassia, Annamaria |
| RVM - TRASCRIZIONE PER INFORMATIZZAZIONE | |
| RVMD - Data | 2007 |
| RVMN - Nome | Lotto 2005 |