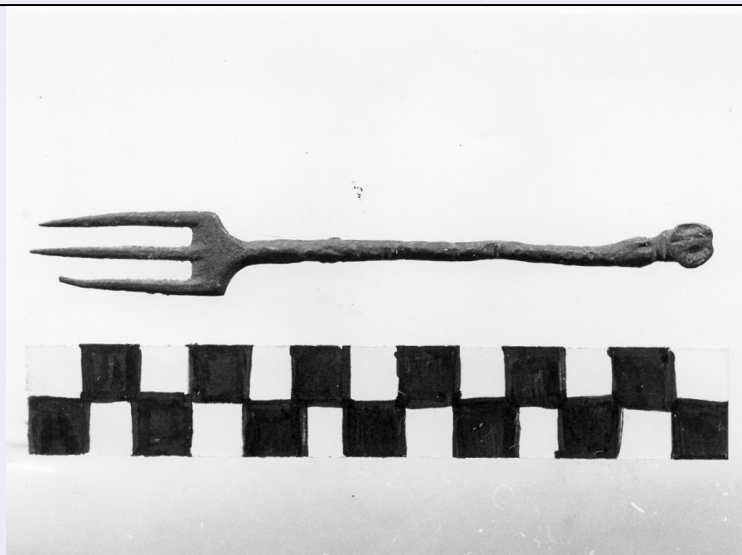


SCHEDA



CD - CODICI

TSK - Tipo Scheda	RA
LIR - Livello ricerca	I
NCT - CODICE UNIVOCO	
NCTR - Codice regione	03
NCTN - Numero catalogo generale	00110569
ESC - Ente schedatore	S25
ECP - Ente competente	S25

OG - OGGETTO

OGT - OGGETTO	
OGTD - Definizione	forchetta
CLS - Categoria - classe e produzione	strumenti e utensili

LC - LOCALIZZAZIONE GEOGRAFICO-AMMINISTRATIVA

PVC - LOCALIZZAZIONE GEOGRAFICO-AMMINISTRATIVA ATTUALE

PVCS - Stato	Italia
PVCR - Regione	Lombardia
PVCP - Provincia	MI
PVCC - Comune	Sant'Angelo Lodigiano

LDC - COLLOCAZIONE SPECIFICA

LDCT - Tipologia	Castello
LDCN - Denominazione attuale	Castello Morando Bolognini
LDCM - Denominazione raccolta	Museo Morando Bolognini

DT - CRONOLOGIA

DTZ - CRONOLOGIA GENERICA

DTZG - Fascia cronologica di riferimento	età romana
--	------------

DTM - Motivazione cronologia	bibliografia
AU - DEFINIZIONE CULTURALE	
ATB - AMBITO CULTURALE	
ATBD - Denominazione	NR
ATBM - Motivazione dell'attribuzione	NR (recupero pregresso)
MT - DATI TECNICI	
MTC - Materia e tecnica	bronzo/ fusione
MIS - MISURE	
MISU - Unità	cm
MISN - Lunghezza	13
DA - DATI ANALITICI	
DES - DESCRIZIONE	
DESO - Indicazioni sull'oggetto	confronta scheda pregressa allegata
CO - CONSERVAZIONE	
STC - STATO DI CONSERVAZIONE	
STCC - Stato di conservazione	mutilo
TU - CONDIZIONE GIURIDICA E VINCOLI	
CDG - CONDIZIONE GIURIDICA	
CDGG - Indicazione generica	proprietà Stato
DO - FONTI E DOCUMENTI DI RIFERIMENTO	
FTA - DOCUMENTAZIONE FOTOGRAFICA	
FTAX - Genere	documentazione allegata
FTAP - Tipo	fotografia b/n
FTAN - Codice identificativo	_I SA MI 48
FNT - FONTI E DOCUMENTI	
FNTP - Tipo	scheda storica
FNTD - Data	1978
FNTN - Nome archivio	Archivio Generale delle Schede di Catalogo (ICCD, RM)
FNTS - Posizione	0300110569
FNTI - Codice identificativo	0300110569
AD - ACCESSO AI DATI	
ADS - SPECIFICHE DI ACCESSO AI DATI	
ADSP - Profilo di accesso	1
ADSM - Motivazione	scheda contenente dati liberamente accessibili
CM - COMPILAZIONE	
CMP - COMPILAZIONE	
CMPD - Data	1988
CMPN - Nome	Russi Lilia
FUR - Funzionario responsabile	Surace Angela

RVM - TRASCRIZIONE PER INFORMATIZZAZIONE**RVMD - Data**

2007

RVMN - Nome

Lotto 2005