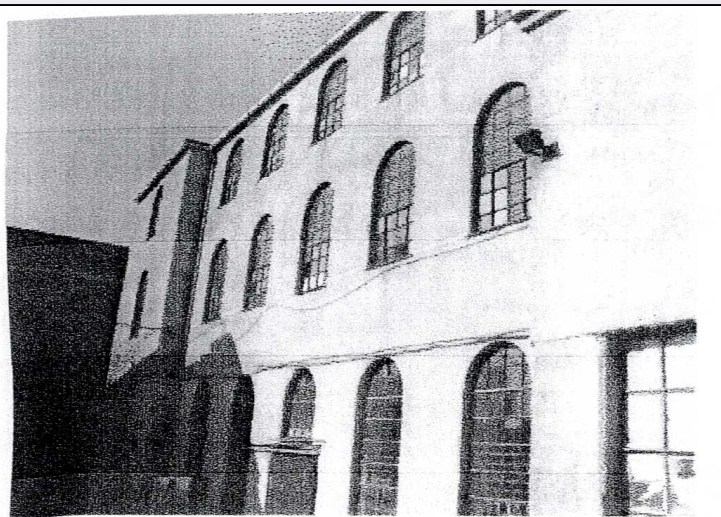


# SCHEDA



## CD - CODICI

TSK - Tipo scheda	A
LIR - Livello ricerca	I
<b>NCT - CODICE UNIVOCO</b>	
NCTR - Codice regione	07
NCTN - Numero catalogo generale	00208990
ESC - Ente schedatore	S20
ECP - Ente competente	S20

## OG - OGGETTO

### OGT - OGGETTO

OGTD - Definizione tipologica	filanda
OGTN - Denominazione	ex Filanda Leumann

## LC - LOCALIZZAZIONE GEOGRAFICO-AMMINISTRATIVA

### PVC - LOCALIZZAZIONE GEOGRAFICO-AMMINISTRATIVA

PVCS - Stato	ITALIA
PVCR - Regione	Liguria
PVCP - Provincia	GE
PVCC - Comune	Genova
PVCE	Pra'
PVCI - Indirizzo	Via Pra' 57

## CS - LOCALIZZAZIONE CATASTALE

CTL - Tipo di localizzazione	localizzazione fisica
------------------------------	-----------------------

### CTS - LOCALIZZAZIONE CATASTALE

CTSC - Comune	Genova
CTSF - Foglio/Data	catasto fabbricati-PRA 12

## GA - GEOREFERENZIAZIONE TRAMITE AREA

GAI - Identificativo area	2
GAL - Tipo di localizzazione	localizzazione fisica

**GAD - DESCRIZIONE DEL POLIGONO****GADP - PUNTO DEL POLIGONO****GADPX - Coordinata X** 8.7757123121**GADPY - Coordinata Y** 44.427255664**GADP - PUNTO DEL POLIGONO****GADPX - Coordinata X** 8.7758115538**GADPY - Coordinata Y** 44.427593622**GADP - PUNTO DEL POLIGONO****GADPX - Coordinata X** 8.7759671219**GADPY - Coordinata Y** 44.427577529**GADP - PUNTO DEL POLIGONO****GADPX - Coordinata X** 8.7761280545**GADPY - Coordinata Y** 44.427569483**GADP - PUNTO DEL POLIGONO****GADPX - Coordinata X** 8.7763801821**GADPY - Coordinata Y** 44.427569483**GADP - PUNTO DEL POLIGONO****GADPX - Coordinata X** 8.7764230975**GADPY - Coordinata Y** 44.427459512**GADP - PUNTO DEL POLIGONO****GADPX - Coordinata X** 8.7764472374**GADPY - Coordinata Y** 44.427258346**GADP - PUNTO DEL POLIGONO****GADPX - Coordinata X** 8.7764123686**GADPY - Coordinata Y** 44.427220795**GADP - PUNTO DEL POLIGONO****GADPX - Coordinata X** 8.7758947023**GADPY - Coordinata Y** 44.427236889**GADP - PUNTO DEL POLIGONO****GADPX - Coordinata X** 8.7757123121**GADPY - Coordinata Y** 44.427255664**GAM - Metodo di georeferenziazione**

perimetrazione approssimata

**GAT - Tecnica di georeferenziazione**

rilievo da foto aerea senza sopralluogo

**GAP - Proiezione e Sistema di riferimento**

WGS84

**GAB - BASE DI RIFERIMENTO****GABB - Descrizione sintetica**

ICCD1004366\_OI.ORTOI

**GABT - Data**

9-8-2017

**GABO - Note**(3744104) -ORTOFOTO 2006- ([http://wms.pcn.minambiente.it/ogc?map=/ms\\_ogc/WMS\\_v1.3/raster/ortofoto\\_colore\\_06.map](http://wms.pcn.minambiente.it/ogc?map=/ms_ogc/WMS_v1.3/raster/ortofoto_colore_06.map)) -OI. ORTOIMMAGINICOLORE.2006

**AU - DEFINIZIONE CULTURALE****ATB - AMBITO CULTURALE**

<b>ATBR - Riferimento all'intervento</b>	costruzione
<b>ATBD - Denominazione</b>	maestranze locali
<b>ATBM - Fonte dell'attribuzione</b>	documentazione

**RE - NOTIZIE STORICHE****REN - NOTIZIA**

<b>RENR - Riferimento</b>	intero bene
<b>RENS - Notizia sintetica</b>	costruzione

**REL - CRONOLOGIA, ESTREMO REMOTO**

<b>RELS - Secolo</b>	XIX
<b>RELI - Data</b>	1883

**REV - CRONOLOGIA, ESTREMO RECENTE**

<b>REVS - Secolo</b>	XIX
<b>REVI - Data</b>	1888

**IS - IMPIANTO STRUTTURALE**

<b>IST - Configurazione strutturale primaria</b>	struttura in muratura e sostegni metallici, orrizzontamenti in carpenteria metallica e legno
--	--

**PN - PIANTA**

<b>PNR - Riferimento alla parte</b>	intero bene
-------------------------------------	-------------

**PNT - PIANTA**

<b>PNTS - Schema</b>	articolato
----------------------	------------

**SV - STRUTTURE VERTICALI****SVC - TECNICA COSTRUTTIVA**

<b>SVCT - Tipo di struttura</b>	parete
<b>SVCC - Genere</b>	in muratura

**CP - COPERTURE****CPM - MANTO DI COPERTURA**

<b>CPMM - Materiali</b>	laterizio
-------------------------	-----------

**CO - CONSERVAZIONE****STC - STATO DI CONSERVAZIONE**

<b>STCR - Riferimento alla parte</b>	intero bene
<b>STCC - Stato di conservazione</b>	discreto
<b>STCO - Indicazioni specifiche</b>	necessita rifacimento delle facciate

**US - UTILIZZAZIONI****USA - USO ATTUALE**

<b>USAR - Riferimento alla parte</b>	intero bene
<b>USAD - Uso</b>	deposito

**USO - USO STORICO**

<b>USOR - Riferimento alla parte</b>	intero bene
<b>USOD - Uso</b>	filanda

**TU - CONDIZIONE GIURIDICA E VINCOLI****CDG - CONDIZIONE GIURIDICA**

<b>CDGG - Indicazione generica</b>	proprietà privata
------------------------------------	-------------------

**NVC - PROVVEDIMENTI DI TUTELA**

<b>NVCT - Tipo provvedimento</b>	D.Lgs. 42/2004 art. 10 comma 3 lettera a)
<b>NVCP - Estensione del vincolo</b>	NCEU F.PRA 12 mappale 226 subb. 1,2,3

**ALN - MUTAMENTI TITOLARITA'/POSSESSO/DETENZIONE**

<b>ALNT - Tipo evento</b>	compravendita
<b>ALND - Data evento</b>	1963/12/21

**STU - STRUMENTI URBANISTICI**

<b>STUT - Strumenti in vigore</b>	P.R.G. 1997
<b>STUN - Sintesi normativa zona</b>	Ammissa espansione portuale, demolizioni, riqualificazioni delle aree adesclosure delle mura dell'annesso cimitero

**DO - FONTI E DOCUMENTI DI RIFERIMENTO****FTA - DOCUMENTAZIONE FOTOGRAFICA**

<b>FTAX - Genere</b>	documentazione allegata
<b>FTAP - Tipo</b>	riproduzione di fotografia da fonte archivistica
<b>FTAE - Ente proprietario</b>	SABAPGE
<b>FTAN - Codice identificativo</b>	0700208990

**FTA - DOCUMENTAZIONE FOTOGRAFICA**

<b>FTAX - Genere</b>	documentazione allegata
<b>FTAP - Tipo</b>	riproduzione digitale foto all. scheda cartacea
<b>FTAA - Autore</b>	Spagnolo, A.
<b>FTAD - Data</b>	2001
<b>FTAE - Ente proprietario</b>	SABAPGE

**DRA - DOCUMENTAZIONE GRAFICA**

<b>DRAX - Genere</b>	documentazione allegata
<b>DRAT - Tipo</b>	estratto di mappa catastale

**FNT - FONTI E DOCUMENTI**

<b>FNTP - Tipo</b>	scheda cartacea
<b>FNTA - Autore</b>	Spagnolo, A.
<b>FNTD - Data</b>	2001

**FNT - FONTI E DOCUMENTI**

<b>FNTP - Tipo</b>	allegati scheda cartacea
<b>FNTA - Autore</b>	Spagnolo, A.
<b>FNTT - Denominazione</b>	Allegato Descrittivo
<b>FNTD - Data</b>	2001

**FNT - FONTI E DOCUMENTI**

<b>FNTP - Tipo</b>	copia del provvedimento di tutela
<b>FNTT - Denominazione</b>	DDR 004/12
<b>FNTD - Data</b>	2012/02/03

**AD - ACCESSO AI DATI****ADS - SPECIFICHE DI ACCESSO AI DATI**

<b>ADSP - Profilo di accesso</b>	2
<b>ADSM - Motivazione</b>	scheda di bene di proprietà privata

**CM - COMPILAZIONE****CMP - COMPILAZIONE**

<b>CMPD - Data</b>	2001
<b>CMPN - Nome</b>	Spagnolo, A.
<b>FUR - Funzionario responsabile</b>	Di Dio, M.
<b>FUR - Funzionario responsabile</b>	Bozzo, G.

**RVM - TRASCRIZIONE PER INFORMATIZZAZIONE**

<b>RVMD - Data</b>	2017
<b>RVMN - Nome</b>	Ghinatti, Davide

**AN - ANNOTAZIONI**