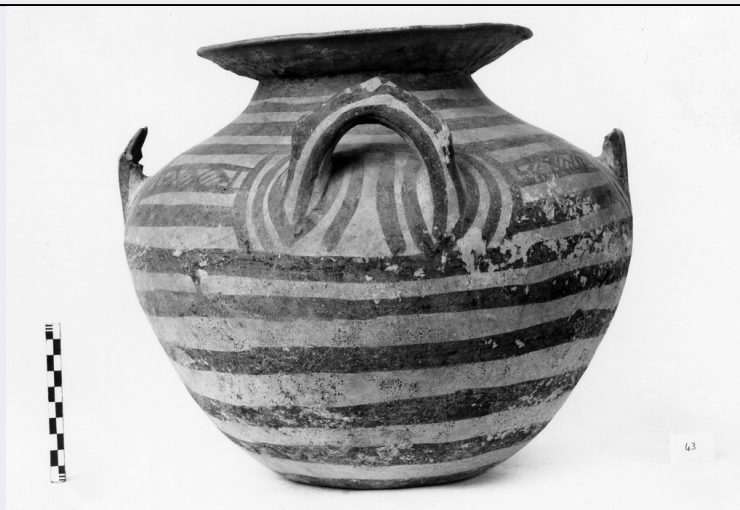


SCHEDA



CD - CODICI

| | |
|---------------------------------|----------|
| TSK - Tipo Scheda | RA |
| LIR - Livello ricerca | I |
| NCT - CODICE UNIVOCO | |
| NCTR - Codice regione | 03 |
| NCTN - Numero catalogo generale | 00056546 |
| ESC - Ente schedatore | S25 |
| ECP - Ente competente | S25 |

OG - OGGETTO

OGT - OGGETTO

| | |
|---------------------------------------|---|
| OGTD - Definizione | olla |
| CLS - Categoria - classe e produzione | recipienti in ceramica/ ceramica daunia |

LC - LOCALIZZAZIONE GEOGRAFICO-AMMINISTRATIVA

PVC - LOCALIZZAZIONE GEOGRAFICO-AMMINISTRATIVA ATTUALE

| | |
|------------------|-----------|
| PVCS - Stato | Italia |
| PVCR - Regione | Lombardia |
| PVCP - Provincia | MI |
| PVCC - Comune | Milano |

LDC - COLLOCAZIONE SPECIFICA

| | |
|------------------------------|----|
| LDCN - Denominazione attuale | NR |
|------------------------------|----|

UB - DATI PATRIMONIALI

INV - INVENTARIO DI MUSEO O SOPRINTENDENZA

| | |
|---------------|----|
| INVN - Numero | 43 |
|---------------|----|

DT - CRONOLOGIA

DTZ - CRONOLOGIA GENERICA

| | |
|--|-------------|
| DTZG - Fascia cronologica di riferimento | sec. V a.C. |
|--|-------------|

| | |
|--|-------------------------------------|
| DTM - Motivazione cronologia | bibliografia |
| AU - DEFINIZIONE CULTURALE | |
| ATB - AMBITO CULTURALE | |
| ATBD - Denominazione | subgeometrico daunio II |
| ATBM - Motivazione dell'attribuzione | bibliografia |
| MT - DATI TECNICI | |
| MTC - Materia e tecnica | argilla/ a mano |
| MIS - MISURE | |
| MISU - Unità | cm |
| MISA - Altezza | 29 |
| MISD - Diametro | 21 |
| DA - DATI ANALITICI | |
| DES - DESCRIZIONE | |
| DESO - Indicazioni sull'oggetto | confronta scheda pregressa allegata |
| CO - CONSERVAZIONE | |
| STC - STATO DI CONSERVAZIONE | |
| STCC - Stato di conservazione | intero |
| TU - CONDIZIONE GIURIDICA E VINCOLI | |
| CDG - CONDIZIONE GIURIDICA | |
| CDGG - Indicazione generica | proprietà privata |
| DO - FONTI E DOCUMENTI DI RIFERIMENTO | |
| FTA - DOCUMENTAZIONE FOTOGRAFICA | |
| FTAX - Genere | documentazione allegata |
| FTAP - Tipo | fotografia b/n |
| FTAN - Codice identificativo | _I SA MI-9196 |
| FTA - DOCUMENTAZIONE FOTOGRAFICA | |
| FTAX - Genere | documentazione allegata |
| FTAP - Tipo | fotografia b/n |
| FNT - FONTI E DOCUMENTI | |
| FNTP - Tipo | scheda storica |
| FNTD - Data | 1980 |
| AD - ACCESSO AI DATI | |
| ADS - SPECIFICHE DI ACCESSO AI DATI | |
| ADSP - Profilo di accesso | 2 |
| ADSM - Motivazione | scheda di bene di proprietà privata |
| CM - COMPILAZIONE | |
| CMP - COMPILAZIONE | |
| CMPD - Data | 1980 |
| CMPN - Nome | Costa, Cristina |

**FUR - Funzionario
responsabile**

Tamassia, Anna Maria

RVM - TRASCRIZIONE PER INFORMATIZZAZIONE

RVMD - Data

2007

RVMN - Nome

Lotto 2005