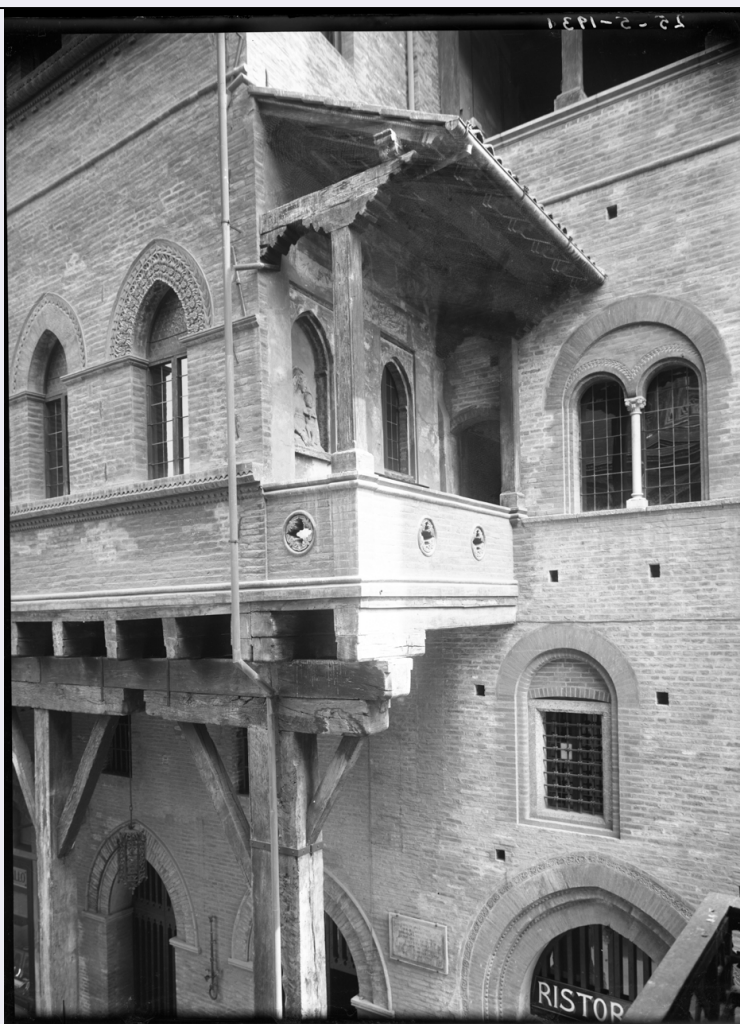


# SCHEDA



## CD - CODICI

TSK - Tipo scheda	F
LIR - Livello catalogazione	C
<b>NCT - CODICE UNIVOCO</b>	
NCTR - Codice Regione	08
NCTN - Numero catalogo generale	00640790
ESC - Ente schedatore	S261
ECP - Ente competente per tutela	S261

## OG - BENE CULTURALE

AMB - Ambito di tutela MiBACT	storico artistico
CTG - Categoria	DOCUMENTAZIONE DEL PATRIMONIO ARCHITETTONICO
<b>OGT - DEFINIZIONE BENE</b>	
OGTD - Definizione	negativo
OGTT - Tipologia	servizio
OGTV - Configurazione strutturale e di contesto	insieme
<b>QNT - QUANTITA'</b>	

<b>QNTI - Quantità degli elementi</b>	3
<b>OGC - TRATTAMENTO CATALOGRAFICO</b>	
<b>OGCT - Trattamento catalografico</b>	bene complesso/bene composito - descrizione d'insieme
<b>OGCN - Numero parti componenti</b>	3
<b>OGM - Modalità di individuazione</b>	appartenenza ad una collezione o raccolta pubblica
<b>OGR - Disponibilità del bene</b>	bene disponibile
<b>RV - RELAZIONI</b>	
<b>RSE - RELAZIONI CON ALTRI BENI</b>	
<b>RSER - Tipo relazione</b>	è contenuto in
<b>RSES - Specifiche tipo relazione</b>	correlazione di posizione
<b>RSET - Tipo scheda</b>	A
<b>RSED - Definizione del bene</b>	Palazzo
<b>RSEC - Identificativo univoco della scheda</b>	0800241663
<b>RSE - RELAZIONI CON ALTRI BENI</b>	
<b>RSER - Tipo relazione</b>	è in relazione con
<b>RSES - Specifiche tipo relazione</b>	correlazione iconografica: piazza della Mercanzia a Bologna dopo l'esplosione della bomba il 27 settembre 1943
<b>RSET - Tipo scheda</b>	F
<b>RSED - Definizione del bene</b>	negativo
<b>RSEC - Identificativo univoco della scheda</b>	0800640789
<b>LC - LOCALIZZAZIONE GEOGRAFICO - AMMINISTRATIVA</b>	
<b>PVC - LOCALIZZAZIONE</b>	
<b>PVCS - Stato</b>	ITALIA
<b>PVCR - Regione</b>	Emilia-Romagna
<b>PVCP - Provincia</b>	BO
<b>PVCC - Comune</b>	Bologna
<b>LDC - COLLOCAZIONE SPECIFICA</b>	
<b>LDCT - Tipologia</b>	palazzo
<b>LDCQ - Qualificazione</b>	senatoriale
<b>LDCN - Denominazione attuale</b>	Palazzo Dall'Armi Marescalchi
<b>LDCF - Uso</b>	ufficio
<b>LDCU - Indirizzo</b>	via IV Novembre, 5
<b>LDCM - Denominazione raccolta</b>	Soprintendenza Archeologia, Belle Arti e Paesaggio per la città metropolitana di Bologna e le province di Modena, Reggio Emilia e Ferrara
<b>LDCS - Specifiche</b>	Archivio fotografico storico - Stanza climatizzata
<b>LDCD - Riferimento</b>	

<b>cronologico</b>	1969 post
<b>LCN - Note</b>	L'originario armadio ligneo in cui è stata rintracciata la lastra, si conserva nell'ammezzato del piano terra, nel corridoio verandato contiguo all'attuale archivio documentale. La maggior parte dei negativi conservati entro l'armadio erano mantenuti in posizione verticale da un sistema di binari in legno. Ogni singola collocazione era contrassegnata da un numero di ubicazione relativo alle lastre che erano contenute in tale spazio. Le matrici fotografiche, in seguito all'intervento conservativo, sono state spostate nella stanza climatizzata adibita ad Archivio fotografico, in armadi metallici a doppia anta, entro scatole di cartone acid-free.
<b>ACB - ACCESSIBILITA' DEL BENE</b>	
<b>ACBA - Accessibilità</b>	si
<b>LA - ALTRE LOCALIZZAZIONI GEOGRAFICO - AMMINISTRATIVE</b>	
<b>TLC - Tipo di localizzazione</b>	luogo di provenienza/collocazione precedente
<b>PRV - LOCALIZZAZIONE</b>	
<b>PRVS - Stato</b>	ITALIA
<b>PRVR - Regione</b>	Emilia-Romagna
<b>PRVP - Provincia</b>	BO
<b>PRVC - Comune</b>	Bologna
<b>PRC - COLLOCAZIONE SPECIFICA</b>	
<b>PRCT - Tipologia contenitore fisico</b>	palazzo
<b>PRCN - Denominazione contenitore fisico</b>	Palazzo Garganelli
<b>PRCF - Uso contenitore fisico</b>	ufficio
<b>PRCU - Indicazioni viabilistiche</b>	via Santo Stefano, 40
<b>PRCM - Denominazione contenitore giuridico</b>	Soprintendenza ai Monumenti dell'Emilia
<b>PRD - DATI CRONOLOGICI</b>	
<b>PRDU - Data fine</b>	1969
<b>UB - DATI PATRIMONIALI/INVENTARI/STIME/COLLEZIONI</b>	
<b>UBF - UBICAZIONE BENE</b>	
<b>UBFP - Fondo</b>	Fondo Negativi - Soprintendenza ABAP
<b>UBFU - Titolo di unità archivistica</b>	LASTRE 62
<b>INV - ALTRI INVENTARI</b>	
<b>INVN - Codice inventario</b>	N_001562, N_001568, N_001569
<b>INVD - Riferimento cronologico</b>	2016
<b>AU - DEFINIZIONE CULTURALE</b>	
<b>AUT - AUTORE/RESPONSABILITA'</b>	
<b>AUTJ - Ente schedatore</b>	S261
<b>AUTH - Codice identificativo</b>	BAPA0205

<b>AUTN - Nome scelto di persona o ente</b>	A. Villani & Figli
<b>AUTP - Tipo intestazione</b>	E
<b>AUTA - Indicazioni cronologiche</b>	1932-1970
<b>AUTR - Ruolo</b>	fotografo principale
<b>AUTM - Motivazione/fonte</b>	iscrizione
<b>AUTZ - Note</b>	ms. sui pergamini che contenevano le lastre

## SG - SOGGETTO

### SGT - SOGGETTO

<b>SGTI - Identificazione</b>	Emilia Romagna - Bologna - Casa Seracchioli <Pasi>
<b>SGTI - Identificazione</b>	Emilia Romagna - Bologna - Casa Rodondi
<b>SGTI - Identificazione</b>	Emilia Romagna - Bologna - Torre Alberici
<b>SGTI - Identificazione</b>	Emilia Romagna - Bologna - Palazzo della Mercanzia
<b>SGTI - Identificazione</b>	Emilia Romagna - Bologna - Piazza della Mercanzia
<b>SGTI - Identificazione</b>	Emilia Romagna - Bologna - Via Santo Stefano
<b>SGTD - Indicazioni sul soggetto</b>	Emilia Romagna - Bologna - Vedute della Casa Seracchioli <Pasi> da diverse angolazioni - Via Santo Stefano ; Piazza della Mercanzia - Casa Rodondi - Torre Alberici - Palazzo della Mercanzia (1940)

### SGL - TITOLO

<b>SGLT - Titolo proprio</b>	Bologna P. Mercanzia Casa Serracchioli Veduta del particolari i balconcino su via S. Stefano
<b>SGLS - Specifiche titolo</b>	ms. sul pergamino N_001562

### SGL - TITOLO

<b>SGLT - Titolo proprio</b>	Bologna P. Mercanzia Casa Serracchioli Veduta da via S. Stefano
<b>SGLS - Specifiche titolo</b>	ms. sul pergamino N_001568

### SGL - TITOLO

<b>SGLT - Titolo proprio</b>	Bologna P. Mercanzia Casa Serracchioli Veduta d'insieme
<b>SGLS - Specifiche titolo</b>	ms. sul pergamino N_001569

### SGL - TITOLO

<b>SGLA - Titolo attribuito</b>	Vedute della Casa Seracchioli-Pasi da via S. Stefano e da Piazza della Mercanzia a Bologna
<b>SGLS - Specifiche titolo</b>	del catalogatore

## DT - CRONOLOGIA

### DTZ - CRONOLOGIA GENERICA

<b>DTZG - Fascia cronologica /periodo</b>	XX
---	----

### DTS - CRONOLOGIA SPECIFICA

<b>DTSI - Da</b>	1931/05/31
<b>DTSF - A</b>	1931/05/31
<b>DTM - Motivazione/fonte</b>	iscrizione
<b>DTT - Note</b>	ms. sulle lastre

## LR - LUOGO E DATA DELLA RIPRESA

### LRC - LOCALIZZAZIONE

--	--

<b>LRCS - Stato</b>	ITALIA
<b>LRCR - Regione</b>	Emilia-Romagna
<b>LRCP - Provincia</b>	BO
<b>LRCC - Comune</b>	Bologna
<b>MT - DATI TECNICI</b>	
<b>MTX - Indicazione di colore</b>	BN
<b>MTC - MATERIA E TECNICA</b>	
<b>MTCM - Materia</b>	vetro
<b>MTCT - Tecnica</b>	gelatina ai sali d'argento
<b>FRM - Formato</b>	18 x 24
<b>CO - CONSERVAZIONE E INTERVENTI</b>	
<b>STC - STATO DI CONSERVAZIONE</b>	
<b>STCP - Riferimento alla parte</b>	N_001562
<b>STCC - Stato di conservazione</b>	buono
<b>STCS - Specifiche</b>	specchio d'argento
<b>STCN - Note</b>	lato vetro vernice rosa; specchio d'argento
<b>STC - STATO DI CONSERVAZIONE</b>	
<b>STCP - Riferimento alla parte</b>	N_001568
<b>STCC - Stato di conservazione</b>	buono
<b>STCS - Specifiche</b>	graffi, tracce di colla sull'emulsione
<b>STCN - Note</b>	specchio d'argento, residui di adesivo in basso, graffi
<b>STC - STATO DI CONSERVAZIONE</b>	
<b>STCP - Riferimento alla parte</b>	N_001569
<b>STCC - Stato di conservazione</b>	buono
<b>STCS - Specifiche</b>	specchio d'argento
<b>STCN - Note</b>	lieve specchio d'argento lungo i bordi
<b>STD - Modalità di conservazione</b>	Le lastre sono conservate entro buste di carta a quattro falde, poste verticalmente sul lato maggiore, inserite all'interno di scatole automontanti in cartone. I materiali utilizzati sono P.A.T. passed. All'interno della scatola sono collocate in ordine progressivo seguendo la nuova numerazione inventariale attribuita.
<b>RST - INTERVENTI</b>	
<b>RSTP - Riferimento alla parte</b>	supporto primario
<b>RSTI - Tipo intervento</b>	condizionamento, pulitura chimica, pulitura meccanica
<b>RSTD - Riferimento cronologico</b>	2015-2016
<b>RSTT - Descrizione intervento</b>	Condizionamento/ Pulitura meccanica lato emulsione; pulitura con miscela idro alcoolica rimosse tracce di colla su lato vetro
<b>RSTE - Ente responsabile</b>	SABAP

<b>RSTR - Ente finanziatore /sponsor</b>	Fondazione del Monte di Bologna e Ravenna
<b>RSTR - Ente finanziatore /sponsor</b>	Fondazione Cassa di Risparmio di Modena
<b>RSTR - Ente finanziatore /sponsor</b>	Associazione Regionale Casse e Monti
<b>RSTN</b>	La Fototeca Sas di Elvira Tonelli
<b>RSTO - Note</b>	Le lastre negative, dopo la pulitura, sono state collocate in una busta di carta conservativa e poste entro una scatola di cartone inerte.

**DA - DATI ANALITICI**

<b>DES - Descrizione</b>	Le lastre negative erano originariamente contenute in pergamino; queste buste, con iscrizioni e annotazioni, si conservano separatamente.
--------------------------	---

**ISE - ISCRIZIONI/EMBLEMI/MARCHI/STEMMI/TIMBRI**

<b>ISER - Riferimento alla parte</b>	N_001562
<b>ISEP - Posizione</b>	sul pergamino: recto
<b>ISED - Definizione</b>	iscrizione
<b>ISEZ - Descrizione</b>	pergamino prestampato contenente campi vuoti per i dati relativi alla collocazione, all'inventario, alla soggettazione del fototipo, successivamente compilato ad inchiostro.
<b>ISEC - Classe di appartenenza</b>	documentaria
<b>ISEC - Classe di appartenenza</b>	indicazione di responsabilità
<b>ISEM - Materia e tecnica</b>	tipografica
<b>ISEM - Materia e tecnica</b>	a inchiostro
<b>ISEI - Trascrizione</b>	SOPRINTENDENZA AI MONUMENTI DELL'EMILIA/ BOLOGNA/ MOBILE C SCAF. V N. 83/ INVENT. N. 14430/ PROV. Bologna COMUNE Bologna/ LOCALITÀ Bologna/ MONUMENTO: P. Mercanzia/ Casa Serracchioli/ Veduta del particolare: balconci_/ no su via S. Stefano/ FOTOGRAFO Villani DATA 2/1940/ OSSERVAZIONI

**ISE - ISCRIZIONI/EMBLEMI/MARCHI/STEMMI/TIMBRI**

<b>ISER - Riferimento alla parte</b>	N_001568
<b>ISEP - Posizione</b>	sul pergamino: recto
<b>ISED - Definizione</b>	iscrizione
<b>ISEZ - Descrizione</b>	pergamino prestampato contenente campi vuoti per i dati relativi alla collocazione, all'inventario, alla soggettazione del fototipo, successivamente compilato ad inchiostro.
<b>ISEC - Classe di appartenenza</b>	documentaria
<b>ISEC - Classe di appartenenza</b>	indicazione di responsabilità
<b>ISEM - Materia e tecnica</b>	a inchiostro
<b>ISEM - Materia e tecnica</b>	tipografica
	SOPRINTENDENZA AI MONUMENTI DELL'EMILIA/ BOLOGNA/ MOBILE C SCAF. V N. 82/ INVENT. N. 14429/

<b>ISEI - Trascrizione</b>	PROV. Bologna COMUNE Bologna/ LOCALITÀ Bologna/ MONUMENTO: P. Mercanzia/ Casa Serracchioli - Veduta/ da via S. Stefano/ FOTOGRAFO Villani DATA 2/1940/ OSSERVAZIONI
<b>ISE - ISCRIZIONI/EMBLEMI/MARCHI/STEMMI/TIMBRI</b>	
<b>ISER - Riferimento alla parte</b>	N_001569
<b>ISEP - Posizione</b>	sul pergamino: recto
<b>ISED - Definizione</b>	iscrizione
<b>ISEZ - Descrizione</b>	pergamino prestampato contenente campi vuoti per i dati relativi alla collocazione, all'inventario, alla soggettazione del fototipo, successivamente compilato ad inchiostro.
<b>ISEC - Classe di appartenenza</b>	documentaria
<b>ISEC - Classe di appartenenza</b>	indicazione di responsabilità
<b>ISEM - Materia e tecnica</b>	tipografica
<b>ISEM - Materia e tecnica</b>	a inchiostro
<b>ISEI - Trascrizione</b>	SOPRINTENDENZA AI MONUMENTI DELL'EMILIA/ BOLOGNA/ MOBILE C SCAF. V N. 84/ INVENT. N. 14431/ PROV. Bologna COMUNE Bologna/ LOCALITÀ Bologna/ MONUMENTO: P. Mercanzia/ Casa Serracchioli/ Veduta d'insieme/ FOTOGRAFO Villani DATA 2/1940/ OSSERVAZIONI
<b>ISE - ISCRIZIONI/EMBLEMI/MARCHI/STEMMI/TIMBRI</b>	
<b>ISER - Riferimento alla parte</b>	N_001562, N_001568, N_001569
<b>ISEP - Posizione</b>	sulle lastre: lato emulsione
<b>ISED - Definizione</b>	iscrizione
<b>ISEZ - Descrizione</b>	Data ms. a matita: N_001562, in alto a sinistra; N_001568, bordo laterale in alto a sinistra; N_001569, in alto al centro
<b>ISEC - Classe di appartenenza</b>	documentaria
<b>ISEM - Materia e tecnica</b>	a matita
<b>ISEI - Trascrizione</b>	25 - 5 - 1931
	L'insieme in esame, costituito da 3 negativi su lastra di vetro realizzati da Villani il 25 maggio 1931, mostrano la Casa Seracchioli vista da diverse angolazioni. La data apposta sui pergamini, febbraio 1940, dovrebbe riferirsi alla data di inventariazione. La lastra N_001562, mostra il particolare del balconcino su via S. Stefano (sulla destra Casa Rodondi); la N_001568, una veduta dalla via S. Stefano (notiamo la Torre Alberici a destra, poi casa Rodondi); infine, la N_001569, mostra una veduta dalla piazza della Mercanzia, nella cui inquadratura, oltre alla Casa Seracchioli a sinistra, si vedono sulla via S. Stefano Torre Alberici e a destra il Palazzo della Mercanzia. Racconta Barbacci: "Case Seracchioli/ via S. Stefano, n. 2 e Piazza della Mercanzia, n. 3. Ambedue un tempo sono state adibite ad uffici della vicina Gabella. La prima data dal secolo XIII e conserva, di quest'epoca, l'arco della porta e parte delle finestre dell'ammezzato: il resto della facciata è moderno e ispirato a tipe bolognesi. Nell'interno (piano sup.) ha interessanti pitture murali dei secoli XIV e XV, di cui alcune protette da un balcone di legno di tipo antico. La seconda, cui nella metà del sec. XIX erano state tolte le colonne di legno, ha riavuto

## NSC - Notizie storico-critiche

la sua originaria facciata del sec. XIV ed è, come l'attigua casa Reggiani, unico esempio di casa gotica a due piani. Un bel fregio cinquecentesco, in parte rifatto, è nel salone superiore" (BIBH: BAPB1244, p. 77). Il restauro cui fa riferimento Barbacci, è quello compiuto da Zucchini nel 1924 e terminato nel 1928, ovvero tre anni prima della ripresa di tali lastre (BAPB1252, pp. 119-127). Per quanto riguarda la descrizione delle inquadrature scelte da Villani e il suo stile, notiamo che ha preferito porsi di fronte alle vedute che voleva inquadrare. Per far questo tutte le lastre sono state riprese da edifici posti di fronte ai particolari della casa Seracchioli che voleva riprendere. Nel 1921 si costituisce la Ditta Villani, frutto della collaborazione tra Achille e il figlio Vittorio, allora sedicenne, con sede in Via Santo Stefano 24 e successivo trasferimento nel 1923 in Via Piave 22 (attuale Via Clavature). Lo studio resterà a quell'indirizzo fino al 1932 quando verrà spostato nella sede di Via Santo Stefano 17. Tra il 1920 e il 1950 lo studio sarà interprete di un periodo storicamente complesso, a cavallo tra le due guerre prima e affrontando la fase post bellica poi. Attenti testimoni e lucidi documentatori, i Villani seguono l'evoluzione urbanistica della città e le drastiche demolizioni (cinta muraria, area della Mercanzia e Mercato di mezzo, insediamenti abitativi presso il Palazzo Comunale) oltre al massiccio intervento sulla viabilità in epoca fascista con la costruzione di Via Marconi e l'abbattimento e la cancellazione di interi agglomerati e della loro articolazione viaria. Nel 1936 venne aperta una succursale in provincia, a Castel San Pietro, che però ebbe vita breve e venne chiusa dopo soli quattro anni. La presenza di Vittorio all'interno della ditta diede forte impulso all'attività. Uomo dotato di grande passione e inventiva, sperimentatore di nuove tecniche di stampa, Vittorio cominciò dedicandosi in maniera preponderante alla riproduzione di opere d'arte, rivelandosi subito un valido antagonista al monopolio sul settore esercitato da Felice Croci fino alla metà degli anni '30. Senza pianificare campagne di riproduzione a tappeto, sulla scia degli Alinari o del contreraneo Poppi, si limitò a creare una rete di contatti e committenze conquistandosi nel tempo fiducia e considerazione nel mondo degli storici dell'arte.

## TU - CONDIZIONE GIURIDICA E PROVVEDIMENTI DI TUTELA

### CDG - CONDIZIONE GIURIDICA

<b>CDGG - Indicazione generica</b>	proprietà Stato
<b>CDGS - Indicazione specifica</b>	Ministero dei beni e delle attività culturali e del turismo - SABAP
<b>CDGI - Indirizzo</b>	via IV Novembre, 5 - Bologna
<b>BPT - Provvedimenti di tutela - sintesi</b>	no

## DO - DOCUMENTAZIONE

### FTA - DOCUMENTAZIONE FOTOGRAFICA

<b>FTAN - Codice identificativo</b>	SABAPBO/N_001562
<b>FTAX - Genere</b>	documentazione allegata
<b>FTAP - Tipo</b>	fotografia digitale (file)
<b>FTAF - Formato</b>	jpg
<b>FTAM - Titolo/didascalia</b>	inv. N_001562
<b>FTAA - Autore</b>	La Fototeca Sas di Elvira Tonelli



<b>FTAD - Riferimento cronologico</b>	2017/00/00
<b>FTAE - Ente proprietario</b>	Archivio Fotografico SABAP
<b>FTAC - Collocazione</b>	Archivio Fotografico SABAP
<b>FTAK - Nome file originale</b>	N_001562.jpg
<b>FTA - DOCUMENTAZIONE FOTOGRAFICA</b>	
<b>FTAN - Codice identificativo</b>	SABAPBO/N_001568
<b>FTAX - Genere</b>	documentazione allegata
<b>FTAP - Tipo</b>	fotografia digitale (file)
<b>FTAF - Formato</b>	jpg
<b>FTAM - Titolo/didascalia</b>	inv. N_001568
<b>FTAA - Autore</b>	La Fototeca Sas di Elvira Tonelli
<b>FTAD - Riferimento cronologico</b>	2017/00/00
<b>FTAE - Ente proprietario</b>	Archivio Fotografico SABAP
<b>FTAC - Collocazione</b>	Archivio Fotografico SABAP
<b>FTAK - Nome file originale</b>	N_001568.jpg
<b>FTA - DOCUMENTAZIONE FOTOGRAFICA</b>	
<b>FTAN - Codice identificativo</b>	SABAPBO/N_001569
<b>FTAX - Genere</b>	documentazione allegata
<b>FTAP - Tipo</b>	fotografia digitale (file)
<b>FTAF - Formato</b>	jpg
<b>FTAM - Titolo/didascalia</b>	inv. N_001569
<b>FTAA - Autore</b>	La Fototeca Sas di Elvira Tonelli
<b>FTAD - Riferimento cronologico</b>	2017/00/00
<b>FTAE - Ente proprietario</b>	Archivio Fotografico SABAP
<b>FTAC - Collocazione</b>	Archivio Fotografico SABAP
<b>FTAK - Nome file originale</b>	N_001569.jpg
<b>BIB - BIBLIOGRAFIA</b>	
<b>BIBR - Abbreviazione</b>	Zucchini 1959
<b>BIBJ - Ente schedatore</b>	S261
<b>BIBH - Codice identificativo</b>	BAPB1252
<b>BIBX - Genere</b>	bibliografia di confronto
<b>BIBF - Tipo</b>	monografia
<b>BIBM - Riferimento bibliografico completo</b>	Guido Zucchini, La verità sui restauri bolognesi, Bologna, Tipografia Luigi Parma, 1959
<b>BIB - BIBLIOGRAFIA</b>	
<b>BIBJ - Ente schedatore</b>	S261
<b>BIBH - Codice identificativo</b>	BAPB1244
<b>BIBX - Genere</b>	bibliografia di confronto
<b>BIBF - Tipo</b>	monografia
<b>BIBM - Riferimento bibliografico completo</b>	Corrado Ricci, Guido Zucchini, Guida di Bologna, Bologna, Edizioni Alfa, 1976

**BIB - BIBLIOGRAFIA**

<b>BIBJ - Ente schedatore</b>	S261
<b>BIBH - Codice identificativo</b>	BAPB0061
<b>BIBX - Genere</b>	bibliografia specifica
<b>BIBF - Tipo</b>	catalogo mostra
<b>BIBM - Riferimento bibliografico completo</b>	Lo studio Villani di Bologna. Il più importante atelier fotografico italiano del XX secolo tra industria, arte e storia, a cura di Vera Zamagni, Tito Menzani, Sara Romano, Emanuela Sesti, Bologna, Poligrafici Editoriale S.p.A., 2014.

**BIB - BIBLIOGRAFIA**

<b>BIBJ - Ente schedatore</b>	S261
<b>BIBH - Codice identificativo</b>	BAPB0361
<b>BIBX - Genere</b>	bibliografia specifica
<b>BIBF - Tipo</b>	monografia
<b>BIBM - Riferimento bibliografico completo</b>	Trent'anni di fotografie Villani a Bologna: 1920-1950, Bologna, Cappelli, 1988.

**BIB - BIBLIOGRAFIA**

<b>BIBJ - Ente schedatore</b>	S261
<b>BIBH - Codice identificativo</b>	BAPB0241
<b>BIBX - Genere</b>	bibliografia specifica
<b>BIBF - Tipo</b>	monografia
<b>BIBM - Riferimento bibliografico completo</b>	Il tempo dell'immagine. Fotografi e società a Bologna 1880-1980, a cura di Andrea Emiliani e Italo Zannier, Torino, 1993, SEAT.

**BIB - BIBLIOGRAFIA**

<b>BIBR - Abbreviazione</b>	Zucchini, 1923
<b>BIBJ - Ente schedatore</b>	S261
<b>BIBH - Codice identificativo</b>	BAPB1260
<b>BIBX - Genere</b>	bibliografia di confronto
<b>BIBF - Tipo</b>	contributo in periodico
<b>BIBM - Riferimento bibliografico completo</b>	Guido Zucchini, Le case Figallo, Reggiani e Pasi nella piazza della Mercanzia di Bologna, Milano ; Roma : Casa ed. d'arte Bestetti & Tumminelli, [1923]. Estr. da: Architettura e arti decorative, 1923

**AD - ACCESSO AI DATI****ADS - SPECIFICHE DI ACCESSO AI DATI**

<b>ADSP - Profilo di accesso</b>	1
<b>ADSM - Motivazione</b>	scheda contenente dati liberamente accessibili

**CM - CERTIFICAZIONE E GESTIONE DEI DATI****CMP - REDAZIONE E VERIFICA SCIENTIFICA**

<b>CMPD - Anno di redazione</b>	2017
<b>CMPN - Responsabile ricerca e redazione</b>	Gatto, Giada
<b>RSR - Referente verifica scientifica</b>	Giudici, Corinna
<b>FUR - Funzionario responsabile</b>	Farinelli, Patrizia

