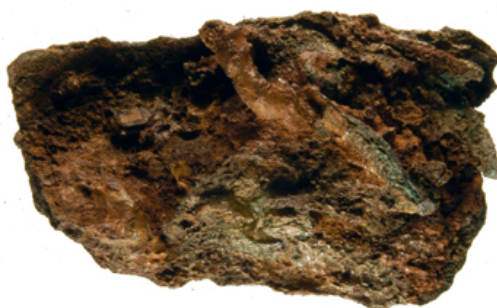


SCHEDA



CD - CODICI

TSK - Tipo Scheda	RA
LIR - Livello ricerca	I
NCT - CODICE UNIVOCO	
NCTR - Codice regione	16
NCTN - Numero catalogo generale	00311426
ESC - Ente schedatore	S278
ECP - Ente competente	S278

OG - OGGETTO

OGT - OGGETTO	
OGTD - Definizione	lamina/ frammento
CLS - Categoria - classe e produzione	STRUMENTI, UTENSILI E OGGETTI D'USO

LC - LOCALIZZAZIONE GEOGRAFICO-AMMINISTRATIVA

PVC - LOCALIZZAZIONE GEOGRAFICO-AMMINISTRATIVA ATTUALE

PVCS - Stato	ITALIA
PVCR - Regione	Puglia
PVCP - Provincia	FG

PVCC - Comune	Torremaggiore
PVCL - Località	TORREMAGGIORE
LDC - COLLOCAZIONE SPECIFICA	
LDCT - Tipologia	castello
LDCQ - Qualificazione	museo
LDCN - Denominazione attuale	Castello Ducale Raimondo di Sangro
LDCU - Indirizzo	via Luigi Rossi, 10
LDCM - Denominazione raccolta	Museo Civico di Torremaggiore
UB - DATI PATRIMONIALI	
INV - INVENTARIO DI MUSEO O SOPRINTENDENZA	
INVN - Numero	TA 246878
INVD - Data	2015
STI - STIMA	
RE - MODALITA' DI REPERIMENTO	
DSC - DATI DI SCAVO	
SCAN - Denominazione dello scavo	Gli scavi presso Canale della Strettola - Masseria Trotta
DSCF - Ente responsabile	S63
DSCA - Responsabile scientifico	Pacilio, Giovanna
DSCT - Motivo	Opere pubbliche
DSCM - Metodo	scavo stratigrafico
DSCD - Data	2007 - 2008
DSCH - Sigla per citazione	DSCFG002
DSCU - Unità Stratigrafica	Saggio I, Q, X, US 5
DT - CRONOLOGIA	
DTZ - CRONOLOGIA GENERICA	
DTZG - Fascia cronologica di riferimento	secc. IV/ V d. C.
DTM - Motivazione cronologia	contesto
MT - DATI TECNICI	
MTC - Materia e tecnica	bronzo/ fusione
MIS - MISURE	
MISU - Unità	cm
MISA - Altezza	6,8
MISN - Lunghezza	11
DA - DATI ANALITICI	
DES - DESCRIZIONE	
DESO - Indicazioni sull'oggetto	Lamina a sezione convessa con crina di ferro nella parte concava.
CO - CONSERVAZIONE	
STC - STATO DI CONSERVAZIONE	

STCC - Stato di conservazione	frammentario
TU - CONDIZIONE GIURIDICA E VINCOLI	
CDG - CONDIZIONE GIURIDICA	
CDGG - Indicazione generica	proprietà Stato
CDGS - Indicazione specifica	Ministero dei Beni e delle Attività Culturali e del Turismo
DO - FONTI E DOCUMENTI DI RIFERIMENTO	
FTA - DOCUMENTAZIONE FOTOGRAFICA	
FTAX - Genere	documentazione allegata
FTAP - Tipo	fotografia digitale (file)
FTAN - Codice identificativo	00311426
AD - ACCESSO AI DATI	
ADS - SPECIFICHE DI ACCESSO AI DATI	
ADSP - Profilo di accesso	1
ADSM - Motivazione	scheda contenente dati liberamente accessibili
CM - COMPILAZIONE	
CMP - COMPILAZIONE	
CMPD - Data	2017
CMPN - Nome	Centomani, Antonella
FUR - Funzionario responsabile	Muntoni, Italo Maria