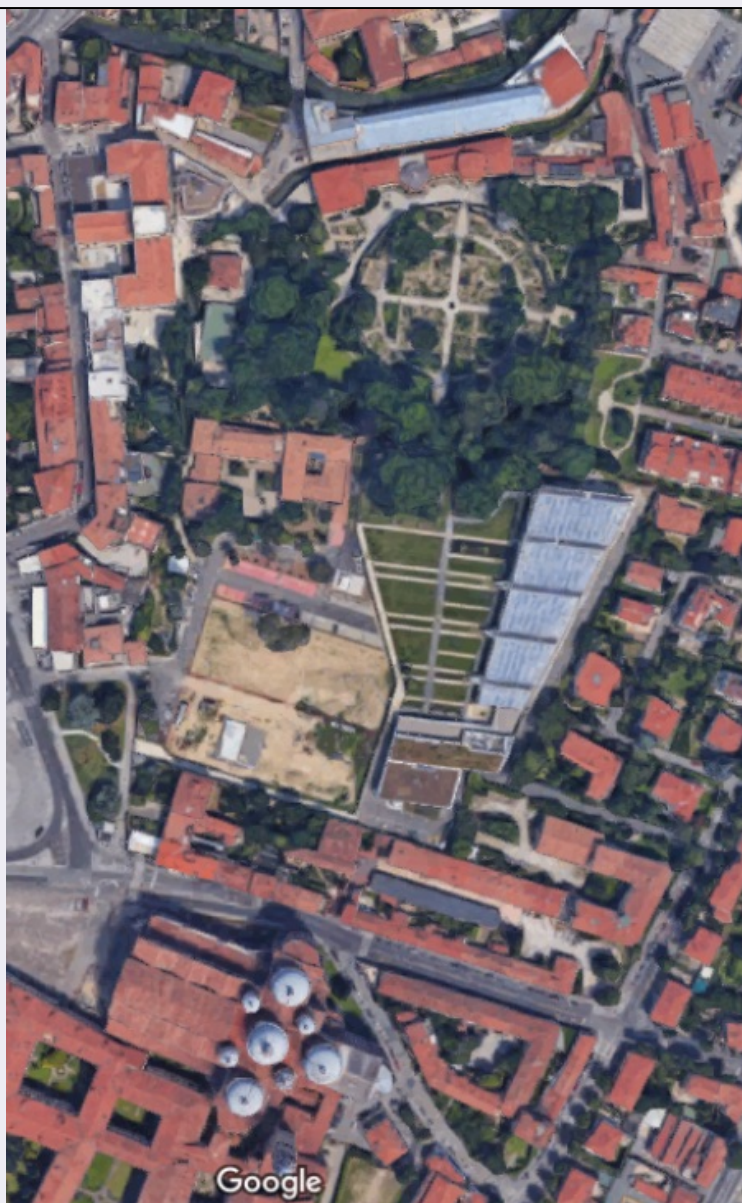


SCHEDA



CD - CODICI

TSK - Tipo scheda PG

LIR - Livello ricerca C

NCT - CODICE UNIVOCO

NCTR - Codice regione 05

NCTN - Numero catalogo generale 00365396

ESC - Ente schedatore S75

ECP - Ente competente S75

OG - OGGETTO

OGT - OGGETTO

OGTD - Definizione tipologica giardino

OGTQ - Qualificazione privato

OGTN - Denominazione giardino del Collegio Antonianum

OGA - ALTRA DENOMINAZIONE

OGAG - Genere denominazione	attuale di uso corrente
OGAD - Denominazione	complesso sportivo "I tre Pini"
LC - LOCALIZZAZIONE GEOGRAFICO-AMMINISTRATIVA	
PVC - LOCALIZZAZIONE GEOGRAFICO AMMINISTRATIVA	
PVCS - Stato	ITALIA
PVCR - Regione	Veneto
PVCP - Provincia	PD
PVCC - Comune	Padova
PVCI - Indirizzo	Via Donatello, 24
PVCA	Prato della Valle, 6
CST - CENTRO STORICO	
CSTN - Numero d'ordine	01
CSTD - Denominazione	Padova
CSTA	capoluogo provinciale
SET - SETTORE	
SETT - Tipo	SU
SETN - Numero	183
CS - LOCALIZZAZIONE CATASTALE	
CTL - Tipo di localizzazione	localizzazione fisica
CTS - LOCALIZZAZIONE CATASTALE	
CTSC - Comune	Padova
CTSF - Foglio/data	129/ 1954
CTSN - Particelle	176, 71, 72, 191, 192
GA - GEOREFERENZIAZIONE TRAMITE AREA	
GAI - Identificativo area	2
GAL - Tipo di localizzazione	localizzazione fisica
GAD - DESCRIZIONE DEL POLIGONO	
GADP - PUNTO DEL POLIGONO	
GADPX - Coordinata X	11.879213517
GADPY - Coordinata Y	45.399446742
GADP - PUNTO DEL POLIGONO	
GADPX - Coordinata X	11.879245703
GADPY - Coordinata Y	45.398953216
GADP - PUNTO DEL POLIGONO	
GADPX - Coordinata X	11.878934567
GADPY - Coordinata Y	45.398942487
GADP - PUNTO DEL POLIGONO	
GADPX - Coordinata X	11.878966753
GADPY - Coordinata Y	45.398470418
GADP - PUNTO DEL POLIGONO	
GADPX - Coordinata X	11.879116957
GADPY - Coordinata Y	45.398470418

GADP - PUNTO DEL POLIGONO**GADPX - Coordinata X** 11.879116957**GADPY - Coordinata Y** 45.398309486**GADP - PUNTO DEL POLIGONO****GADPX - Coordinata X** 11.878956025**GADPY - Coordinata Y** 45.398309486**GADP - PUNTO DEL POLIGONO****GADPX - Coordinata X** 11.879127686**GADPY - Coordinata Y** 45.398148553**GADP - PUNTO DEL POLIGONO****GADPX - Coordinata X** 11.879063313**GADPY - Coordinata Y** 45.398041265**GADP - PUNTO DEL POLIGONO****GADPX - Coordinata X** 11.879159872**GADPY - Coordinata Y** 45.397998349**GADP - PUNTO DEL POLIGONO****GADPX - Coordinata X** 11.879224245**GADPY - Coordinata Y** 45.398255841**GADP - PUNTO DEL POLIGONO****GADPX - Coordinata X** 11.879331534**GADPY - Coordinata Y** 45.398223655**GADP - PUNTO DEL POLIGONO****GADPX - Coordinata X** 11.878956025**GADPY - Coordinata Y** 45.397064941**GADP - PUNTO DEL POLIGONO****GADPX - Coordinata X** 11.880458062**GADPY - Coordinata Y** 45.396689431**GADP - PUNTO DEL POLIGONO****GADPX - Coordinata X** 11.880640452**GADPY - Coordinata Y** 45.397225873**GADP - PUNTO DEL POLIGONO****GADPX - Coordinata X** 11.881198351**GADPY - Coordinata Y** 45.397054212**GADP - PUNTO DEL POLIGONO****GADPX - Coordinata X** 11.881842081**GADPY - Coordinata Y** 45.398427503**GADP - PUNTO DEL POLIGONO****GADPX - Coordinata X** 11.881370013**GADPY - Coordinata Y** 45.398513333**GADP - PUNTO DEL POLIGONO****GADPX - Coordinata X** 11.879406636**GADPY - Coordinata Y** 45.398760097

GADP - PUNTO DEL POLIGONO**GADPX - Coordinata X** 11.879342263**GADPY - Coordinata Y** 45.399446742**GADP - PUNTO DEL POLIGONO****GADPX - Coordinata X** 11.879213517**GADPY - Coordinata Y** 45.399446742**GAM - Metodo di georeferenziazione** perimetrazione approssimata**GAT - Tecnica di georeferenziazione** rilievo da foto aerea senza sopralluogo**GAP - Proiezione e Sistema di riferimento** WGS84**GAB - BASE DI RIFERIMENTO****GABB - Descrizione sintetica** ICCD1004366_OI.ORTOI**GABT - Data** 23-7-2017**GABO - Note** (3810909) -ORTOFOTO 2006- (http://wms.pcn.minambiente.it/ogc?map=/ms_ogc/WMS_v1.3/raster/ortofoto_colore_06.map) -OI. ORTOIMMAGINICOLORE.2006**UT - SISTEMA URBANISTICO TERRITORIALE****RAM - Correlazioni ambientali** situato nel centro di Padova; il giardino e il parco sono compresi fra altre proprietà su ogni lato; un unico breve tratto affaccia su Prato della Valle, da cui è separato dal muro di cinta con entrata carrabile**CA - CARATTERI AMBIENTALI****HAT - Superficie totale** 0,825 ha**AU - DEFINIZIONE CULTURALE****AUT - AUTORE****AUTR - Riferimento all'intervento (ruolo)** progetto**AUTM - Fonte dell'attribuzione** bibliografia**AUTN - Nome scelto** Peressutti Gino**AUTA - Dati anagrafici** 1883/1940**AUTH - Sigla per citazione** 00000014**ATB - AMBITO CULTURALE****ATBR - Riferimento all'intervento (ruolo)** progetto**ATBD - Denominazione** ambito Liberty, Art Nouveau**ATBM - Fonte dell'attribuzione** bibliografia**RE - NOTIZIE STORICHE****REN - NOTIZIA****RENr - Riferimento** carattere generale**RENS - Notizia sintetica** preesistenze**RENN - Notizia** Filippo Farsetti eredita la proprietà nel 1703. Esiste sicuramente un giardino formale

RENF - Fonte	New_1500738504975; New_1500738788517
REL - CRONOLOGIA, ESTREMO REMOTO	
RELS - Secolo	XVIII
RELI - Data	1703/00/00
REV - CRONOLOGIA, ESTREMO RECENTE	
REVS - Secolo	XVIII
REVI - Data	1703/00/00
RE - NOTIZIE STORICHE	
REN - NOTIZIA	
REN R - Riferimento	carattere generale
RENS - Notizia sintetica	passaggio di proprietà
RENN - Notizia	Farsetti vende nel 1804. Nel 1804 acquista Gaspare Pacchierotti
RENF - Fonte	New_1500738504975; New_1500738788517
REL - CRONOLOGIA, ESTREMO REMOTO	
RELS - Secolo	XIX
RELI - Data	1804/00/00
REV - CRONOLOGIA, ESTREMO RECENTE	
REVS - Secolo	XIX
REVI - Data	1804/00/00
RE - NOTIZIE STORICHE	
REN - NOTIZIA	
REN R - Riferimento	carattere generale
RENS - Notizia sintetica	costruzione
RENN - Notizia	solo dopo il 1821 il nipote Giuseppe Cecchini Pacchierotti costruisce un parco paesaggistico secondo il modello jappelliano
RENF - Fonte	New_1500738504975; New_1500738788517
REL - CRONOLOGIA, ESTREMO REMOTO	
RELS - Secolo	XIX
RELI - Data	1821/00/00
RELX - Validità	post
REV - CRONOLOGIA, ESTREMO RECENTE	
REVS - Secolo	XIX
REVF - Frazione di secolo	secondo quarto
RE VW - Validità	ca
RE - NOTIZIE STORICHE	
REN - NOTIZIA	
REN R - Riferimento	carattere generale
RENS - Notizia sintetica	passaggio di proprietà
RENN - Notizia	nel 1897 la proprietà viene venduta
RENF - Fonte	New_1500738504975; New_1500738788517
REL - CRONOLOGIA, ESTREMO REMOTO	
RELS - Secolo	XIX
RELI - Data	1897/00/00

REV - CRONOLOGIA, ESTREMO RECENTE

REVS - Secolo	XIX
REVI - Data	1897/00/00

RE - NOTIZIE STORICHE**REN - NOTIZIA**

REN R - Riferimento	carattere generale
RENS - Notizia sintetica	variazione d'uso
RENN - Notizia	nel 1905 è acquistata dai Gesuiti che incaricano l'architetto Gino Pressutti della progettazione dell'edificio. Il giardino venne sistematicamente distrutto per far posto al nuovo impianto del complesso gesuitico dell'Antonianum e alle attrezzature sportive ad esso legate
RENF - Fonte	New_1500738504975; New_1500738788517

REL - CRONOLOGIA, ESTREMO REMOTO

RELS - Secolo	XX
RELI - Data	1905/00/00

REV - CRONOLOGIA, ESTREMO RECENTE

REVS - Secolo	XX
----------------------	----

PE - PREESISTENZE**PRE - PREESISTENZE**

PREU - Ubicazione	parco
PREI - Individuazione	collinetta con elementi decorativi e alberi; alberi

MP - IMPIANTO**MPT - IMPIANTO PLANIMETRICO**

MPTR - Riferimento	giardino
MPTT - Tipo	informale
MPTS - Schema	con percorsi centrali e aiuole
MPTF - Forma	irregolare

MPT - IMPIANTO PLANIMETRICO

MPTR - Riferimento	parco
MPTT - Tipo	area sportiva
MPTS - Schema	geometrico
MPTF - Forma	quadrata

MPA - PECULIARITA' SCENOGRAFICHE E COMPOSITIVE

MPAU - Ubicazione	giardino
MPAT - Tipo	montagnola

MPA - PECULIARITA' SCENOGRAFICHE E COMPOSITIVE

MPAU - Ubicazione	parco
MPAT - Tipo	collinetta

MPC - COLLEGAMENTI INTERNI

MPCR - Riferimento	giardino
MPCS - Descrizione	percorsi in ghiaia

MPC - COLLEGAMENTI INTERNI

MPCR - Riferimento	giardino
---------------------------	----------

MPCS - Descrizione	scalinata pavimentata
MPC - COLLEGAMENTI INTERNI	
MPCR - Riferimento	parco
MPCS - Descrizione	percorsi in ghiaia e terra battuta
FO - SISTEMA FONTANIERO	
FOT - ELEMENTO FONTANIERO	
FOTU - Ubicazione	giardino
FOTG - Genere	a zampillo
FOTT - Tipo	vasche
FOTC - Tecnica costruttiva	in cemento
FOT - ELEMENTO FONTANIERO	
FOTU - Ubicazione	giardino
FOTG - Genere	a caduta
FOTT - Tipo	vasca con grotta artificiale
FOTC - Tecnica costruttiva	in pietrisco e cemento
SC - SCALE	
SCL - SCALE	
SCLU - Ubicazione	giardino
SCLG - Genere	pavimentata
SCLN - Quantità	1
SCLF - Forma planimetrica	rettilinea
RC - RECINZIONI E CANCELLI	
RCN - RECINZIONI E CANCELLI	
RCNG - Genere	muro in mattoni
RCNU - Ubicazione	di limitazione del giardino ad Ovest
MD - EDIFICI E MANUFATTI	
MDT - EDIFICI E MANUFATTI	
MDTU - Ubicazione	passaggio giardino-parco
MDTT - Tipo	ponticello
MDTM - Materiali	mattoni/ pietra
IM - IMPIANTI TECNICI DI INTERESSE STORICO	
IMP - IMPIANTI IDRICI, IRRIGUI, ECC.	
IMPU - Ubicazione	montagnola del giardino
IMPT - Tipo	roggia artificiale
CO - CONSERVAZIONE	
STC - STATO DI CONSERVAZIONE	
STCR - Riferimento alla parte	giardino
STCC - Stato di conservazione	buono
STC - STATO DI CONSERVAZIONE	
STCR - Riferimento alla parte	parco

STCC - Stato di conservazione	discreto
STCO - Indicazioni specifiche	la montagnola del parco, confinante con l'orto botanico e preesistenza Pacchierotti contiene alberi che richiedono programma di cure per il loro mantenimento

US - UTILIZZAZIONI

USA - USO ATTUALE

USAR - Riferimento alla parte	giardino
USAD - Uso	a corredo del palazzo

USA - USO ATTUALE

USAR - Riferimento alla parte	parco
USAD - Uso	area sportiva attrezzata

USO - USO STORICO

USOR - Riferimento alla parte	parco
USOC - Riferimento cronologico	XIX sec.
USOD - Uso	giardino

TU - CONDIZIONE GIURIDICA E VINCOLI

CDG - CONDIZIONE GIURIDICA

CDGG - Indicazione generica	proprietà Ente religioso cattolico
CDGS - Indicazione specifica	Provincia Veneta della Compagnia di Gesù

STU - STRUMENTI URBANISTICI

STUT - Strumenti in vigore	PRG
-----------------------------------	-----

DO - FONTI E DOCUMENTI DI RIFERIMENTO

FTA - DOCUMENTAZIONE FOTOGRAFICA

FTAX - Genere	documentazione allegata
FTAP - Tipo	fotografia digitale (file)
FTAD - Data	2017
FTAE - Ente proprietario	Google
FTAN - Codice identificativo	New_1500740004775
FTAT - Note	Dati mappa: Google Maps - giardino del Collegio Antonianum

FTA - DOCUMENTAZIONE FOTOGRAFICA

FTAX - Genere	documentazione allegata
FTAP - Tipo	diapositiva colore
FTAD - Data	1995/00/00
FTAN - Codice identificativo	New_1509965850500
FTAT - Note	giardino del Collegio Antonianum - il giardino dall'entrata con, in primo piano, la vasca ovale (IN64445)

FTA - DOCUMENTAZIONE FOTOGRAFICA

FTAX - Genere	documentazione allegata
----------------------	-------------------------

FTAP - Tipo	diapositiva colore
FTAD - Data	1995/00/00
FTAN - Codice identificativo	New_1509966035933
FTAT - Note	giardino del Collegio Antonianum - la montagnola con particolare della scalinata e delle sedute (IN64446)
FTA - DOCUMENTAZIONE FOTOGRAFICA	
FTAX - Genere	documentazione allegata
FTAP - Tipo	diapositiva colore
FTAD - Data	1995/00/00
FTAN - Codice identificativo	New_1509966151373
FTAT - Note	giardino del Collegio Antonianum - grotta e vasca ricavate nella montagnola (IN64447)
FTA - DOCUMENTAZIONE FOTOGRAFICA	
FTAX - Genere	documentazione allegata
FTAP - Tipo	diapositiva colore
FTAD - Data	1995/00/00
FTAN - Codice identificativo	New_1509966294766
FTAT - Note	giardino del Collegio Antonianum - ponticello sul canale che divide le due parti del giardino, visto di lato (IN64448)
FTA - DOCUMENTAZIONE FOTOGRAFICA	
FTAX - Genere	documentazione allegata
FTAP - Tipo	diapositiva colore
FTAD - Data	1995/00/00
FTAN - Codice identificativo	New_1509966465303
FTAT - Note	giardino del Collegio Antonianum - ponticello sul canale che divide le due parti del giardino, visto di fronte (IN64449)
FTA - DOCUMENTAZIONE FOTOGRAFICA	
FTAX - Genere	documentazione allegata
FTAP - Tipo	diapositiva colore
FTAD - Data	1995/00/00
FTAN - Codice identificativo	New_1509966596881
FTAT - Note	giardino del Collegio Antonianum - la montagnola con grotta, all'interno del parco (IN64450)
FNT - FONTI E DOCUMENTI	
FNTP - Tipo	scheda di catalogo
FNTA - Autore	Toniolo, A.; Zanon, S.
FNTT - Denominazione	giardino del Collegio Antonianum_scheda
FNTD - Data	1995/11/15
FNTN - Nome archivio	SABAP-VE-MET
FNTS - Posizione	sede di Venezia
FNTI - Codice identificativo	New_1500738504975
FNT - FONTI E DOCUMENTI	
FNTP - Tipo	scheda di catalogo
FNTA - Autore	Toniolo, A.; Zanon, S.

FNTT - Denominazione	giardino del Collegio Antonianum - allegati_01
FNTD - Data	1995/11/15
FNTN - Nome archivio	SABAP-VE-MET
FNTS - Posizione	sede di Venezia
FNTI - Codice identificativo	New_1500738788517
FNT - FONTI E DOCUMENTI	
FNTP - Tipo	scheda di catalogo
FNTA - Autore	Toniolo, A.; Zanon, S.
FNTT - Denominazione	giardino del Collegio Antonianum_allegati-11
FNTD - Data	1995/11/15
FNTN - Nome archivio	SABAP-VE-MET
FNTS - Posizione	sede di Venezia
FNTI - Codice identificativo	New_1500738957069
FNT - FONTI E DOCUMENTI	
FNTP - Tipo	scheda di catalogo
FNTA - Autore	Toniolo, A.; Zanon, S.
FNTT - Denominazione	giardino del Collegio Antonianum_allegati-21
FNTD - Data	1995/11/15
FNTN - Nome archivio	SABAP-VE-MET
FNTS - Posizione	sede di Venezia
FNTI - Codice identificativo	New_1500739112981
FNT - FONTI E DOCUMENTI	
FNTP - Tipo	scheda di catalogo
FNTA - Autore	Toniolo, A.; Zanon, S.
FNTT - Denominazione	giardino del Collegio Antonianum_allegati-31
FNTD - Data	1995/11/15
FNTN - Nome archivio	SABAP-VE-MET
FNTS - Posizione	sede di Venezia
FNTI - Codice identificativo	New_1500739344200
AD - ACCESSO AI DATI	
ADS - SPECIFICHE DI ACCESSO AI DATI	
ADSP - Profilo di accesso	1
ADSM - Motivazione	scheda contenente dati liberamente accessibili
CM - COMPILAZIONE	
CMP - COMPILAZIONE	
CMPD - Data	1995
CMPN - Nome	Toniolo, A.
CMPN - Nome	Zanon, S.
FUR - Funzionario responsabile	NR (recupero pregresso)
RVM - TRASCRIZIONE PER INFORMATIZZAZIONE	
RVMD - Data	2017
RVMN - Nome	Granata, Stefano

AGG - AGGIORNAMENTO REVISIONE**AGGD - Data**

2017

AGGN - Nome

Granata, Stefano

**AGGF - Funzionario
responsabile**

Costanzo, Guglielmo

AN - ANNOTAZIONI**OSS - Osservazioni**

i dati inseriti sono trascritti da scheda “modello per il rilevamento dei dati per la precatalogazione di Parchi e Giardini”, per maggiori informazioni si rinvia alla relazione allegata. La scheda presenta alcuni allegati fuori formato per cui si rimanda all'originale cartaceo: All. 2 (planimetria con simbologia botanica e localizzazione degli elementi decorativi, scala 1:500)