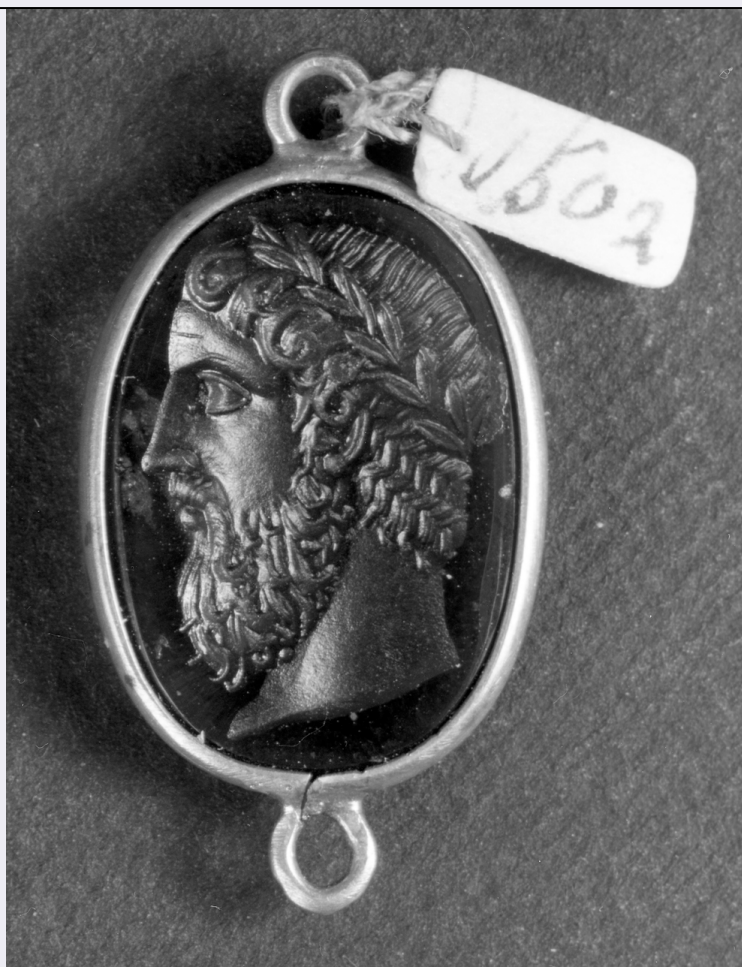


SCHEDA



CD - CODICI

TSK - Tipo Scheda	OA
LIR - Livello ricerca	C
NCT - CODICE UNIVOCO	
NCTR - Codice regione	09
NCTN - Numero catalogo generale	00642560
ESC - Ente schedatore	S156
ECP - Ente competente	S156

OG - OGGETTO

OGT - OGGETTO	
OGTD - Definizione	decorazione a intaglio
SGT - SOGGETTO	
SGTI - Identificazione	testa d'uomo con barba

LC - LOCALIZZAZIONE GEOGRAFICO-AMMINISTRATIVA

PVC - LOCALIZZAZIONE GEOGRAFICO-AMMINISTRATIVA ATTUALE

PVCS - Stato	Italia
PVCR - Regione	Toscana
PVCP - Provincia	FI
PVCC - Comune	Firenze

LDC - COLLOCAZIONE SPECIFICA

LDCT - Tipologia	palazzo
LDCQ - Qualificazione	statale
LDCN - Denominazione attuale	Palazzo Pitti
LDCC - Complesso di appartenenza	Palazzo Pitti e Giardino di Boboli
LDCU - Indirizzo	P.zza Pitti, 1
LDCM - Denominazione raccolta	Museo degli Argenti
LDCS - Specifiche	Depositi, cassetta 13.

UB - UBICAZIONE E DATI PATRIMONIALI

UBO - Ubicazione originaria SC

INV - INVENTARIO DI MUSEO O SOPRINTENDENZA

INVN - Numero	Gemme 1502
INVD - Data	1921

LA - ALTRE LOCALIZZAZIONI GEOGRAFICO-AMMINISTRATIVE

TCL - Tipo di localizzazione luogo di provenienza

PRV - LOCALIZZAZIONE GEOGRAFICO-AMMINISTRATIVA

PRVS - Stato	ITALIA
PRVR - Regione	Toscana
PRVP - Provincia	FI
PRVC - Comune	Firenze

PRC - COLLOCAZIONE SPECIFICA

PRCT - Tipologia	palazzo
PRCQ - Qualificazione	statale
PRCD - Denominazione	Palazzo degli Uffizi
PRCC - Complesso monumentale di appartenenza	Complesso vasariano
PRCM - Denominazione raccolta	Galleria degli Uffizi

PRD - DATA

PRDI - Data ingresso	1786/ ante
PRDU - Data uscita	1921 ca.

DT - CRONOLOGIA**DTZ - CRONOLOGIA GENERICA**

DTZG - Secolo sec. XVIII

DTS - CRONOLOGIA SPECIFICA

DTSI - Da	1700
DTSV - Validità	post
DTSF - A	1786
DTSL - Validità	ante
DTM - Motivazione cronologia	analisi stilistica

AU - DEFINIZIONE CULTURALE**ATB - AMBITO CULTURALE**

ATBD - Denominazione bottega italiana

ATBM - Motivazione dell'attribuzione analisi stilistica

MT - DATI TECNICI

MTC - Materia e tecnica pasta vitrea/ intaglio

MTC - Materia e tecnica oro

MIS - MISURE

MISU - Unità mm

MISA - Altezza 19

MISL - Larghezza 13

CO - CONSERVAZIONE**STC - STATO DI CONSERVAZIONE**

STCC - Stato di conservazione buono

DA - DATI ANALITICI**DES - DESCRIZIONE**

DESO - Indicazioni sull'oggetto Montatura in oro con due maglie circolari saldate alle estremità verticali.

DESI - Codifica Iconclass 31 A 22 1 : 31 A 53 4

DESS - Indicazioni sul soggetto Figure: testa d'uomo con barba di profilo a sinistra. Simboli: corona di alloro.

NSC - Notizie storico-critiche Il pezzo proviene dalle raccolte granducali ed è citato per la prima volta nell'inventario del 1786. Il personaggio effigiato sulla gemma potrebbe essere Commodo (180-192 d.C.), come risulta dal confronto con i ritratti di questo imperatore incisi su intagli antichi (M. L: Vollenweider, Le développement du portrait glyptique à l'èpoque des Antonins et des Sévères, in "Ritratto ufficiale e ritratto privato", atti della II Conferenza Internazionale sul Ritratto Romano, Roma 1988, p. 96 ss.).

TU - CONDIZIONE GIURIDICA E VINCOLI**CDG - CONDIZIONE GIURIDICA**

CDGG - Indicazione generica proprietà Stato

CDGS - Indicazione specifica Ministero per i Beni e le Attività Culturali

DO - FONTI E DOCUMENTI DI RIFERIMENTO**FTA - DOCUMENTAZIONE FOTOGRAFICA**

FTAX - Genere documentazione allegata

FTAP - Tipo fotografia b.n.

FTAN - Codice identificativo SBAS FI 293487

FNT - FONTI E DOCUMENTI

FNTP - Tipo inventario

FNTA - Autore Bencivenni Pelli G.

Catalogo delle gemme intagliate incavo e rilievo del R. gabinetto di

FNTT - Denominazione	Firenze
FNTD - Data	1786
FNTF - Foglio/Carta	v. II, c. 113, n. 1857
FNTN - Nome archivio	SSPSAEPM FI/ Biblioteca degli Uffizi
FNTS - Posizione	Ms. 115
FNTI - Codice identificativo	Pelli 1786
FNT - FONTI E DOCUMENTI	
FNTP - Tipo	inventario
FNTA - Autore	A. M. Migliarini
FNTT - Denominazione	Catalogo generale della Dattiloteca dell'I. e R. Galleria delle Statue a Firenze. Comprende gli acquisti dal suo principio, fino all'anno 1837
FNTD - Data	1837/ 1838
FNTF - Foglio/Carta	n. 1236
FNTN - Nome archivio	Firenze/ Biblioteca della Soprintendenza Archeologica della Toscana
FNTS - Posizione	ms. 194
FNTI - Codice identificativo	Migliarini 1837-38
BIB - BIBLIOGRAFIA	
BIBX - Genere	bibliografia specifica
BIBA - Autore	Museo argenti
BIBD - Anno di edizione	1967
BIBH - Sigla per citazione	00001005
BIBN - V., pp., nn.	p. 201, n. 1592
AD - ACCESSO AI DATI	
ADS - SPECIFICHE DI ACCESSO AI DATI	
ADSP - Profilo di accesso	1
ADSM - Motivazione	scheda contenente dati liberamente accessibili
CM - COMPILAZIONE	
CMP - COMPILAZIONE	
CMPD - Data	2007
CMPN - Nome	Gennaioli R.
FUR - Funzionario responsabile	Sframeli M.