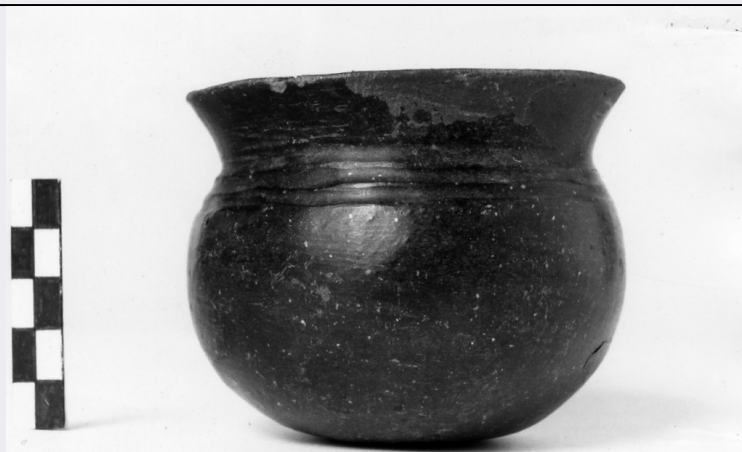


# SCHEDA



## CD - CODICI

TSK - Tipo Scheda RA

LIR - Livello ricerca I

### NCT - CODICE UNIVOCO

NCTR - Codice regione 03

NCTN - Numero catalogo generale 00057249

ESC - Ente schedatore S25

ECP - Ente competente S25

## OG - OGGETTO

### OGT - OGGETTO

OGTD - Definizione bicchiere

CLS - Categoria - classe e produzione recipienti in ceramica

## LC - LOCALIZZAZIONE GEOGRAFICO-AMMINISTRATIVA

### PVC - LOCALIZZAZIONE GEOGRAFICO-AMMINISTRATIVA ATTUALE

PVCS - Stato Italia

PVCR - Regione Lombardia

PVCP - Provincia VA

PVCC - Comune Sesto Calende

### LDC - COLLOCAZIONE SPECIFICA

LDCN - Denominazione attuale NR

LDCM - Denominazione raccolta Museo Civico

## UB - DATI PATRIMONIALI

### INV - INVENTARIO DI MUSEO O SOPRINTENDENZA

INVN - Numero St 12781

## DT - CRONOLOGIA

### DTZ - CRONOLOGIA GENERICA

DTZG - Fascia cronologica di riferimento sec. VII a.C.

<b>DTM - Motivazione cronologia</b>	bibliografia
<b>AU - DEFINIZIONE CULTURALE</b>	
<b>ATB - AMBITO CULTURALE</b>	
<b>ATBD - Denominazione</b>	Cultura di Golasecca fase I-C
<b>ATBM - Motivazione dell'attribuzione</b>	NR (recupero pregresso)
<b>MT - DATI TECNICI</b>	
<b>MTC - Materia e tecnica</b>	impasto/ a mano
<b>MIS - MISURE</b>	
<b>MISU - Unità</b>	cm
<b>MISA - Altezza</b>	7.1
<b>DA - DATI ANALITICI</b>	
<b>DES - DESCRIZIONE</b>	
<b>DESO - Indicazioni sull'oggetto</b>	confronta scheda pregressa allegata
<b>CO - CONSERVAZIONE</b>	
<b>STC - STATO DI CONSERVAZIONE</b>	
<b>STCC - Stato di conservazione</b>	intero
<b>TU - CONDIZIONE GIURIDICA E VINCOLI</b>	
<b>CDG - CONDIZIONE GIURIDICA</b>	
<b>CDGG - Indicazione generica</b>	proprietà Stato
<b>DO - FONTI E DOCUMENTI DI RIFERIMENTO</b>	
<b>FTA - DOCUMENTAZIONE FOTOGRAFICA</b>	
<b>FTAX - Genere</b>	documentazione allegata
<b>FTAP - Tipo</b>	fotografia b/n
<b>FTAN - Codice identificativo</b>	_I SAMI_ 10812
<b>FNT - FONTI E DOCUMENTI</b>	
<b>FNTP - Tipo</b>	scheda storica
<b>FNTD - Data</b>	1988
<b>FNTN - Nome archivio</b>	Archivio Generale delle Schede di Catalogo (ICCD, RM)
<b>FNTS - Posizione</b>	0300057249
<b>FNTI - Codice identificativo</b>	0300057249
<b>AD - ACCESSO AI DATI</b>	
<b>ADS - SPECIFICHE DI ACCESSO AI DATI</b>	
<b>ADSP - Profilo di accesso</b>	1
<b>ADSM - Motivazione</b>	scheda contenente dati liberamente accessibili
<b>CM - COMPILAZIONE</b>	
<b>CMP - COMPILAZIONE</b>	
<b>CMPD - Data</b>	1983
<b>CMPN - Nome</b>	Casini Stefania
<b>FUR - Funzionario responsabile</b>	Surace Angela

**RVM - TRASCRIZIONE PER INFORMATIZZAZIONE****RVMD - Data**

2007

**RVMN - Nome**

Lotto 2005