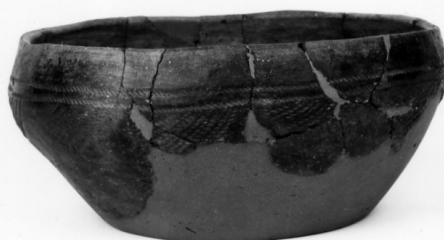


# SCHEDA



## CD - CODICI

TSK - Tipo Scheda RA

LIR - Livello ricerca I

### NCT - CODICE UNIVOCO

NCTR - Codice regione 03

NCTN - Numero catalogo generale 00057282

ESC - Ente schedatore S25

ECP - Ente competente S25

## OG - OGGETTO

### OGT - OGGETTO

OGTD - Definizione ciotola

CLS - Categoria - classe e produzione recipienti in ceramica

## LC - LOCALIZZAZIONE GEOGRAFICO-AMMINISTRATIVA

### PVC - LOCALIZZAZIONE GEOGRAFICO-AMMINISTRATIVA ATTUALE

PVCS - Stato Italia

PVCR - Regione Lombardia

PVCP - Provincia VA

PVCC - Comune Sesto Calende

### LDC - COLLOCAZIONE SPECIFICA

LDCN - Denominazione attuale NR

LDCM - Denominazione raccolta Museo Civico

## UB - DATI PATRIMONIALI

### INV - INVENTARIO DI MUSEO O SOPRINTENDENZA

INVN - Numero St 14127

## DT - CRONOLOGIA

### DTZ - CRONOLOGIA GENERICA

DTZG - Fascia cronologica di riferimento sec. VIII a.C.

DTM - Motivazione cronologia bibliografia

**AU - DEFINIZIONE CULTURALE****ATB - AMBITO CULTURALE**

|   |                                 |
|---|---------------------------------|
| <b>ATBD - Denominazione</b>                 | Cultura di Golasecca fase I-A 2 |
| <b>ATBM - Motivazione dell'attribuzione</b> | NR (recupero pregresso)         |

**MT - DATI TECNICI**

|                                |                 |
|--------------------------------|-----------------|
| <b>MTC - Materia e tecnica</b> | impasto/ a mano |
|--------------------------------|-----------------|

**MIS - MISURE**

|                       |     |
|-----------------------|-----|
| <b>MISU - Unità</b>   | cm  |
| <b>MISA - Altezza</b> | 8.2 |

**DA - DATI ANALITICI****DES - DESCRIZIONE**

|  |                                     |
|--|-------------------------------------|
| <b>DESO - Indicazioni sull'oggetto</b> | confronta scheda pregressa allegata |
|--|-------------------------------------|

**CO - CONSERVAZIONE****STC - STATO DI CONSERVAZIONE**

|                                      |             |
|--------------------------------------|-------------|
| <b>STCC - Stato di conservazione</b> | reintegrato |
|--------------------------------------|-------------|

**TU - CONDIZIONE GIURIDICA E VINCOLI****CDG - CONDIZIONE GIURIDICA**

|                                    |                 |
|------------------------------------|-----------------|
| <b>CDGG - Indicazione generica</b> | proprietà Stato |
|------------------------------------|-----------------|

**DO - FONTI E DOCUMENTI DI RIFERIMENTO****FTA - DOCUMENTAZIONE FOTOGRAFICA**

|                                     |                         |
|-------------------------------------|-------------------------|
| <b>FTAX - Genere</b>                | documentazione allegata |
| <b>FTAP - Tipo</b>                  | fotografia b/n          |
| <b>FTAN - Codice identificativo</b> | _I SAMI_ 10990          |

**FNT - FONTI E DOCUMENTI**

|                                     |   |
|-------------------------------------|---|
| <b>FNTP - Tipo</b>                  | scheda storica  |
| <b>FNTD - Data</b>                  | 1988  |
| <b>FNTN - Nome archivio</b>         | Archivio Generale delle Schede di Catalogo (ICCD, RM) |
| <b>FNTS - Posizione</b>             | 0300057282  |
| <b>FNTI - Codice identificativo</b> | 0300057282  |

**AD - ACCESSO AI DATI****ADS - SPECIFICHE DI ACCESSO AI DATI**

|                                  |  |
|----------------------------------|--|
| <b>ADSP - Profilo di accesso</b> | 1  |
| <b>ADSM - Motivazione</b>        | scheda contenente dati liberamente accessibili |

**CM - COMPILAZIONE****CMP - COMPILAZIONE**

|                                       |                 |
|---------------------------------------|-----------------|
| <b>CMPD - Data</b>                    | 1983            |
| <b>CM PN - Nome</b>                   | Casini Stefania |
| <b>FUR - Funzionario responsabile</b> | Surace Angela   |

**RVM - TRASCRIZIONE PER INFORMATIZZAZIONE**

|                    |            |
|--------------------|------------|
| <b>RVMD - Data</b> | 2007       |
| <b>RVMN - Nome</b> | Lotto 2005 |