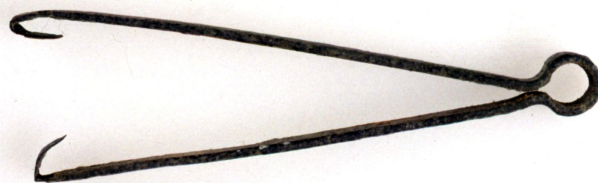


# SCHEDA



## CD - CODICI

TSK - Tipo Scheda RA

LIR - Livello ricerca P

### NCT - CODICE UNIVOCO

NCTR - Codice regione 01

NCTN - Numero catalogo generale 00102293

ESC - Ente schedatore S154

ECP - Ente competente S154

EPR - Ente proponente S64

## OG - OGGETTO

### OGT - OGGETTO

OGTD - Definizione Pinzetta

CLS - Categoria - classe e produzione Oggetti da toeletta

## LC - LOCALIZZAZIONE GEOGRAFICO-AMMINISTRATIVA

### PVC - LOCALIZZAZIONE GEOGRAFICO-AMMINISTRATIVA ATTUALE

PVCS - Stato ITALIA

PVCR - Regione Piemonte

PVCP - Provincia TO

PVCC - Comune Torino

### LDC - COLLOCAZIONE SPECIFICA

LDCT - Tipologia Arancere

LDCQ - Qualificazione Demaniale

LDCN - Denominazione attuale Ex arancere annesse ai Giardini Reali

LDCC - Complesso di appartenenza Palazzo Reale

LDCU - Indirizzo via XX Settembre, 88

LDCM - Denominazione raccolta Museo Nazionale di Antichità

## LA - ALTRE LOCALIZZAZIONI GEOGRAFICO-AMMINISTRATIVE

<b>TCL - Tipo di localizzazione</b>	luogo di reperimento
-------------------------------------	----------------------

**PRV - LOCALIZZAZIONE GEOGRAFICO-AMMINISTRATIVA**

<b>PRVS - Stato</b>	ITALIA
---------------------	--------

<b>PRVR - Regione</b>	Piemonte
-----------------------	----------

<b>PRVP - Provincia</b>	TO
-------------------------	----

<b>PRVC - Comune</b>	Rivoli
----------------------	--------

**LA - ALTRE LOCALIZZAZIONI GEOGRAFICO-AMMINISTRATIVE**

<b>TCL - Tipo di localizzazione</b>	luogo di provenienza
-------------------------------------	----------------------

**PRV - LOCALIZZAZIONE GEOGRAFICO-AMMINISTRATIVA**

<b>PRVS - Stato</b>	ITALIA
---------------------	--------

<b>PRVR - Regione</b>	Piemonte
-----------------------	----------

<b>PRVP - Provincia</b>	TO
-------------------------	----

<b>PRVC - Comune</b>	Collegno
----------------------	----------

**PRC - COLLOCAZIONE SPECIFICA**

<b>PRCT - Tipologia</b>	Chiesa
-------------------------	--------

<b>PRCQ - Qualificazione</b>	Parrocchiale
------------------------------	--------------

<b>PRCD - Denominazione</b>	S. Massimo e S. Monica
-----------------------------	------------------------

<b>PRCM - Denominazione raccolta</b>	Antiquarium
--------------------------------------	-------------

**PRD - DATA**

<b>PRDU - Data uscita</b>	1990
---------------------------	------

**UB - DATI PATRIMONIALI****INV - INVENTARIO DI MUSEO O SOPRINTENDENZA**

<b>INVN - Numero</b>	32100
----------------------	-------

**DT - CRONOLOGIA****DTZ - CRONOLOGIA GENERICA**

<b>DTZG - Fascia cronologica di riferimento</b>	Sec. I d. C.
---	--------------

<b>DTM - Motivazione cronologia</b>	Bibliografia
-------------------------------------	--------------

**MT - DATI TECNICI**

<b>MTC - Materia e tecnica</b>	Bronzo, fusione
--------------------------------	-----------------

**MIS - MISURE**

<b>MISU - Unità</b>	cm
---------------------	----

<b>MISL - Larghezza</b>	2.0
-------------------------	-----

<b>MISN - Lunghezza</b>	6.8
-------------------------	-----

**DA - DATI ANALITICI****DES - DESCRIZIONE**

<b>DESO - Indicazioni sull'oggetto</b>	Lamina a sezione rettangolare ripiegata a formare un anello e due branche divaricate, appiattite e ribattute verso l'interno all'estremità.
--	---

**CO - CONSERVAZIONE****STC - STATO DI CONSERVAZIONE**

<b>STCC - Stato di conservazione</b>	Integro
--------------------------------------	---------

**STCS - Indicazioni  
specifiche**

Patina bruna in superficie.

## **TU - CONDIZIONE GIURIDICA E VINCOLI**

### **CDG - CONDIZIONE GIURIDICA**

**CDGG - Indicazione  
generica**

Proprietà stato

## **DO - FONTI E DOCUMENTI DI RIFERIMENTO**

### **FTA - DOCUMENTAZIONE FOTOGRAFICA**

**FTAX - Genere**

documentazione esistente

**FTAP - Tipo**

fotografia b.n.

**FTAA - Autore**

Lovera, Giacomo

**FTAD - Data**

1993

**FTAN - Codice identificativo**

SA TO 150559

### **FTA - DOCUMENTAZIONE FOTOGRAFICA**

**FTAX - Genere**

documentazione esistente

**FTAP - Tipo**

fotografia b.n.

**FTAA - Autore**

Lovera, Giacomo

**FTAD - Data**

1993

**FTAN - Codice identificativo**

SA TO 10274

### **FTA - DOCUMENTAZIONE FOTOGRAFICA**

**FTAX - Genere**

documentazione esistente

**FTAP - Tipo**

fotografia b.n.

**FTAA - Autore**

Lovera, Giacomo

**FTAD - Data**

1993

**FTAN - Codice identificativo**

SA TO 150559

### **FTA - DOCUMENTAZIONE FOTOGRAFICA**

**FTAX - Genere**

documentazione allegata

**FTAP - Tipo**

diapositiva colore

**FTAA - Autore**

Lovera, Giacomo

**FTAD - Data**

1994

**FTAN - Codice identificativo**

SA TO 70491

### **BIB - BIBLIOGRAFIA**

**BIBX - Genere**

Bibliografia di confronto

**BIBA - Autore**

BOUCHER S.

**BIBD - Anno di edizione**

1971

**BIBH - Sigla per citazione**

00000137

**BIBN - V., pp., nn.**

195, 555

**BIBI - V., tavv., figg.**

555

### **BIB - BIBLIOGRAFIA**

**BIBX - Genere**

Bibliografia di confronto

**BIBA - Autore**

DEIMEL M.

**BIBD - Anno di edizione**

1987

**BIBH - Sigla per citazione**

00000272

<b>BIBN - V., pp., nn.</b>	364, 97/10
<b>BIBI - V., tavv., figg.</b>	97, 10
<b>AD - ACCESSO AI DATI</b>	
<b>ADS - SPECIFICHE DI ACCESSO AI DATI</b>	
<b>ADSP - Profilo di accesso</b>	1
<b>ADSM - Motivazione</b>	scheda contenente dati liberamente accessibili
<b>CM - COMPILAZIONE</b>	
<b>CMP - COMPILAZIONE</b>	
<b>CMPD - Data</b>	1994
<b>CMPN - Nome</b>	Masseroli S.
<b>FUR - Funzionario responsabile</b>	Spagnolo G.
<b>AGG - AGGIORNAMENTO-REVISIONE</b>	
<b>AGGD - Data</b>	2017
<b>AGGN - Nome</b>	Gabucci, Ada
<b>AGGF - Funzionario responsabile</b>	Barello, Federico