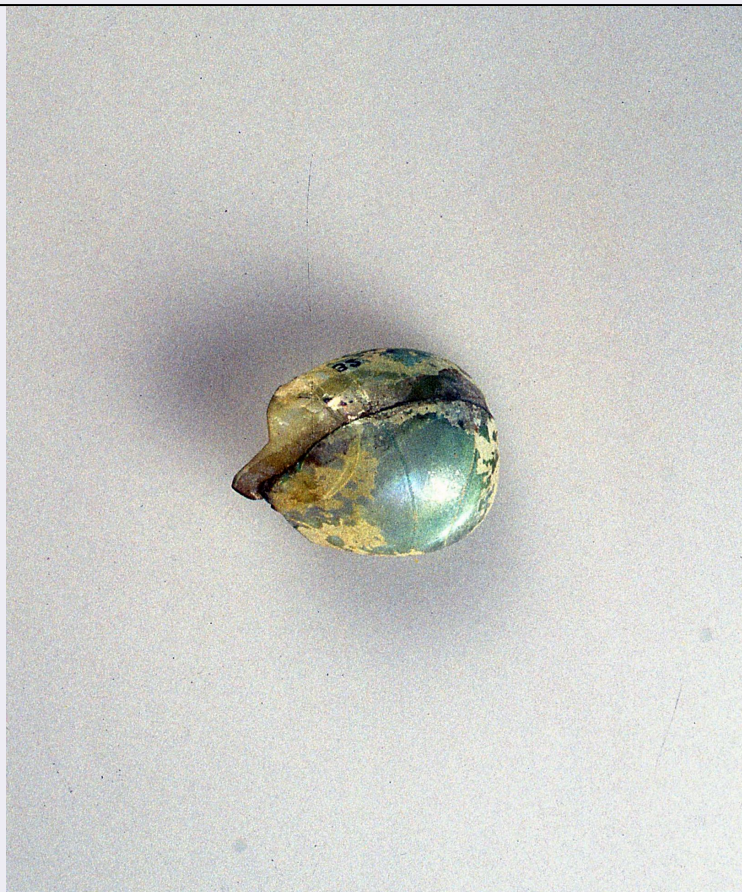


SCHEDA



CD - CODICI

TSK - Tipo Scheda	RA
LIR - Livello ricerca	P
NCT - CODICE UNIVOCO	
NCTR - Codice regione	01
NCTN - Numero catalogo generale	00102297
ESC - Ente schedatore	S154
ECP - Ente competente	S154
EPR - Ente proponente	S64

OG - OGGETTO

OGT - OGGETTO	
OGTD - Definizione	Balsamario/frammenti
OGTT - Tipologia	Isings 28/82
CLS - Categoria - classe e produzione	Vetri

LC - LOCALIZZAZIONE GEOGRAFICO-AMMINISTRATIVA

PVC - LOCALIZZAZIONE GEOGRAFICO-AMMINISTRATIVA ATTUALE

PVCS - Stato	ITALIA
PVCR - Regione	Piemonte
PVCP - Provincia	TO
PVCC - Comune	Torino

LDC - COLLOCAZIONE SPECIFICA

LDCT - Tipologia	Arancere
LDCQ - Qualificazione	Demaniale
LDCN - Denominazione attuale	Ex arancere annesse ai Giardini Reali
LDCC - Complesso di appartenenza	Palazzo Reale
LDCU - Indirizzo	via XX Settembre, 88
LDCM - Denominazione raccolta	Museo Nazionale di Antichità

LA - ALTRE LOCALIZZAZIONI GEOGRAFICO-AMMINISTRATIVE

TCL - Tipo di localizzazione luogo di reperimento

PRV - LOCALIZZAZIONE GEOGRAFICO-AMMINISTRATIVA

PRVS - Stato	ITALIA
PRVR - Regione	Piemonte
PRVP - Provincia	TO
PRVC - Comune	Rivoli
PRVL - Località	TETTI NEIROTTI

LA - ALTRE LOCALIZZAZIONI GEOGRAFICO-AMMINISTRATIVE

TCL - Tipo di localizzazione luogo di provenienza

PRV - LOCALIZZAZIONE GEOGRAFICO-AMMINISTRATIVA

PRVS - Stato	ITALIA
PRVR - Regione	Piemonte
PRVP - Provincia	TO
PRVC - Comune	Collegno

PRC - COLLOCAZIONE SPECIFICA

PRCT - Tipologia	Chiesa
PRCQ - Qualificazione	Parrocchiale
PRCD - Denominazione	S. Massimo e S. Monica
PRCM - Denominazione raccolta	Antiquarium

PRD - DATA

PRDU - Data uscita 1990

UB - DATI PATRIMONIALI**INV - INVENTARIO DI MUSEO O SOPRINTENDENZA**

INVN - Numero 32046

DT - CRONOLOGIA**DTZ - CRONOLOGIA GENERICA**

DTZG - Fascia cronologica di riferimento	Sec. II d. C.
DTM - Motivazione cronologia	Bibliografia

MT - DATI TECNICI

MTC - Materia e tecnica Vetro comune verde-azzurro, soffiatura

MIS - MISURE

MISU - Unità	cm
MISA - Altezza	3.5
MISS - Spessore	0.4
MISV - Varie	Diam. fondo: 2.0

DA - DATI ANALITICI

DES - DESCRIZIONE

DESO - Indicazioni sull'oggetto	Ventre tubolare; fondo appiattito.
---------------------------------	------------------------------------

CO - CONSERVAZIONE

STC - STATO DI CONSERVAZIONE

STCC - Stato di conservazione	Frammentario
STCS - Indicazioni specifiche	Si conservano 2 frammenti di ventre ricomposti; spessa patina iridescente in superficie.

TU - CONDIZIONE GIURIDICA E VINCOLI

CDG - CONDIZIONE GIURIDICA

CDGG - Indicazione generica	Proprietà stato
-----------------------------	-----------------

DO - FONTI E DOCUMENTI DI RIFERIMENTO

FTA - DOCUMENTAZIONE FOTOGRAFICA

FTAX - Genere	documentazione esistente
FTAP - Tipo	fotografia b.n.
FTAA - Autore	Lovera, Giacomo
FTAD - Data	1993
FTAN - Codice identificativo	SA TO 157168

FTA - DOCUMENTAZIONE FOTOGRAFICA

FTAX - Genere	documentazione esistente
FTAP - Tipo	fotografia b.n.
FTAA - Autore	Lovera, Giacomo
FTAN - Codice identificativo	SA TO 10276

FTA - DOCUMENTAZIONE FOTOGRAFICA

FTAX - Genere	documentazione esistente
FTAP - Tipo	fotografia b.n.
FTAA - Autore	Lovera, Giacomo
FTAN - Codice identificativo	SA TO 157168

FTA - DOCUMENTAZIONE FOTOGRAFICA

FTAX - Genere	documentazione allegata
FTAP - Tipo	diapositiva colore
FTAA - Autore	Lovera, Giacomo
FTAD - Data	1993
FTAN - Codice identificativo	SA TO 74068

BIB - BIBLIOGRAFIA

BIBX - Genere	Bibliografia di confronto
---------------	---------------------------

BIBA - Autore	ISINGS C.
BIBD - Anno di edizione	1957
BIBH - Sigla per citazione	00000418
BIBN - V., pp., nn.	41-43
BIBI - V., tavv., figg.	28a
BIB - BIBLIOGRAFIA	
BIBX - Genere	Bibliografia di confronto
BIBA - Autore	ISINGS C.
BIBD - Anno di edizione	1957
BIBH - Sigla per citazione	00000418
BIBN - V., pp., nn.	97-99
BIBI - V., tavv., figg.	82B1
AD - ACCESSO AI DATI	
ADS - SPECIFICHE DI ACCESSO AI DATI	
ADSP - Profilo di accesso	1
ADSM - Motivazione	scheda contenente dati liberamente accessibili
CM - COMPILAZIONE	
CMP - COMPILAZIONE	
CMPD - Data	1994
CMPN - Nome	Masseroli S.
FUR - Funzionario responsabile	Spagnolo G.
AGG - AGGIORNAMENTO-REVISIONE	
AGGD - Data	2017
AGGN - Nome	Gabucci, Ada
AGGF - Funzionario responsabile	Barello, Federico