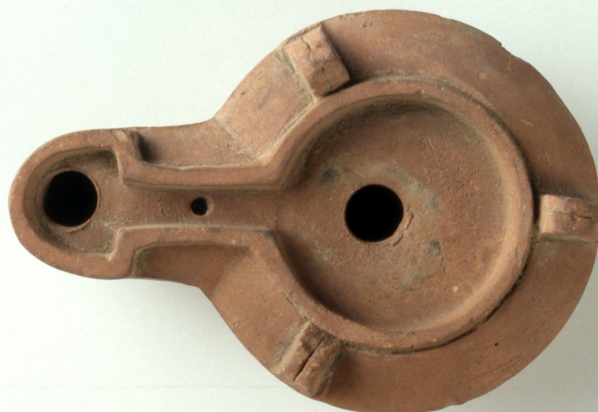


SCHEDA



CD - CODICI

TSK - Tipo Scheda	RA
LIR - Livello ricerca	P
NCT - CODICE UNIVOCO	
NCTR - Codice regione	01
NCTN - Numero catalogo generale	00102101
ESC - Ente schedatore	S154
ECP - Ente competente	S154

RV - RELAZIONI

RSE - RELAZIONI DIRETTE

RSER - Tipo relazione	sede di rinvenimento
RSET - Tipo scheda	MA
RSEC - Codice bene	0100354627-0

RSE - RELAZIONI DIRETTE

RSER - Tipo relazione	sede di rinvenimento
RSET - Tipo scheda	MA
RSEC - Codice bene	0100354627-6

OG - OGGETTO

OGT - OGGETTO

OGTD - Definizione	Lucerna a canale aperto
OGTT - Tipologia	Buchi X-a
CLS - Categoria - classe e produzione	Lucerne

LC - LOCALIZZAZIONE GEOGRAFICO-AMMINISTRATIVA

PVC - LOCALIZZAZIONE GEOGRAFICO-AMMINISTRATIVA ATTUALE

PVCS - Stato	ITALIA
PVCR - Regione	Piemonte
PVCP - Provincia	TO

PVCC - Comune	Torino
LDC - COLLOCAZIONE SPECIFICA	
LDCT - Tipologia	Arancere
LDCQ - Qualificazione	Demaniale
LDCN - Denominazione attuale	Ex arancere annesse ai Giardini Reali
LDCC - Complesso di appartenenza	Palazzo Reale
LDCU - Indirizzo	via XX Settembre, 88
LDCM - Denominazione raccolta	Museo Nazionale di Antichità

LA - ALTRE LOCALIZZAZIONI GEOGRAFICO-AMMINISTRATIVE

TCL - Tipo di localizzazione	luogo di reperimento
PRV - LOCALIZZAZIONE GEOGRAFICO-AMMINISTRATIVA	
PRVS - Stato	ITALIA
PRVR - Regione	Piemonte
PRVP - Provincia	TO
PRVC - Comune	Almese
PRL - Altra località	borgata Malatrait

LA - ALTRE LOCALIZZAZIONI GEOGRAFICO-AMMINISTRATIVE

TCL - Tipo di localizzazione	luogo di provenienza
PRV - LOCALIZZAZIONE GEOGRAFICO-AMMINISTRATIVA	
PRVS - Stato	ITALIA
PRVR - Regione	Piemonte
PRVP - Provincia	TO
PRVC - Comune	Collegno

PRC - COLLOCAZIONE SPECIFICA

PRCT - Tipologia	Chiesa
PRCQ - Qualificazione	Parrocchiale
PRCD - Denominazione	S. Massimo e S. Monica
PRCM - Denominazione raccolta	Antiquarium

PRD - DATA

PRDU - Data uscita	1990
---------------------------	------

UB - DATI PATRIMONIALI

INV - INVENTARIO DI MUSEO O SOPRINTENDENZA

INVN - Numero	32135
----------------------	-------

INV - INVENTARIO DI MUSEO O SOPRINTENDENZA

INVN - Numero	637 (Inv. Barocelli)
----------------------	----------------------

RE - MODALITA' DI REPERIMENTO

RES - Specifiche di reperimento	Tomba n. 6. Recupero effettuato nel 1897 in seguito a rinvenimento occasionale
----------------------------------------	--------------------------------------------------------------------------------

DT - CRONOLOGIA

DTZ - CRONOLOGIA GENERICA

DTZG - Fascia cronologica di riferimento	II d.C.
DTM - Motivazione cronologia	Contesto
DTM - Motivazione cronologia	bibliografia
MT - DATI TECNICI	
MTC - Materia e tecnica	Argilla, lavorazione a matrice
MIS - MISURE	
MISU - Unità	cm
MISA - Altezza	3.4
MISN - Lunghezza	9.5
MISV - Varie	Diam. disco: 3.8
DA - DATI ANALITICI	
DES - DESCRIZIONE	
DESO - Indicazioni sull'oggetto	Ampia spalla pendente verso l'esterno fornita di tre borchiette scanalate a profilo triangolare e delimitata da un anello in rilievo che prosegue lungo il becco fino alla sua estremità; disco ribassato con piccolo foro di alimentazione centrale; foro di sfiato a metà circa del canale; becco allungato con foro di bruciatura all'estremità; serbatoio tronco-conico rovesciato; fondo piano delimitato da quattro cerchi impressi
CO - CONSERVAZIONE	
STC - STATO DI CONSERVAZIONE	
STCC - Stato di conservazione	Integro
TU - CONDIZIONE GIURIDICA E VINCOLI	
CDG - CONDIZIONE GIURIDICA	
CDGG - Indicazione generica	Proprietà stato
DO - FONTI E DOCUMENTI DI RIFERIMENTO	
FTA - DOCUMENTAZIONE FOTOGRAFICA	
FTAX - Genere	documentazione esistente
FTAP - Tipo	negativo b/n
FTAN - Codice identificativo	SA TO 150627
FTA - DOCUMENTAZIONE FOTOGRAFICA	
FTAX - Genere	documentazione esistente
FTAP - Tipo	B/n
FTAN - Codice identificativo	SA TO 10265
FTA - DOCUMENTAZIONE FOTOGRAFICA	
FTAX - Genere	documentazione esistente
FTAP - Tipo	B/n
FTAN - Codice identificativo	SA TO 150627
FTA - DOCUMENTAZIONE FOTOGRAFICA	
FTAX - Genere	documentazione allegata
FTAP - Tipo	diapositiva colore
FTAA - Autore	Lovera, Giacomo

FTAD - Data	1994
FTAN - Codice identificativo	SA TO 70569
BIB - BIBLIOGRAFIA	
BIBX - Genere	bibliografia specifica
BIBA - Autore	Gabucci, Ada
BIBD - Anno di edizione	1996
BIBH - Sigla per citazione	00001635
BIBN - V., pp., nn.	82
BIBI - V., tavv., figg.	XXVII
BIB - BIBLIOGRAFIA	
BIBX - Genere	Bibliografia specifica
BIBA - Autore	FERRERO E.
BIBD - Anno di edizione	1898
BIBH - Sigla per citazione	00000324
BIBN - V., pp., nn.	132
BIB - BIBLIOGRAFIA	
BIBX - Genere	Bibliografia di confronto
BIBA - Autore	BUCHI E.
BIBD - Anno di edizione	1975
BIBH - Sigla per citazione	00000157
BIBN - V., pp., nn.	XXIV
BIBI - V., tavv., figg.	XXVI
AD - ACCESSO AI DATI	
ADS - SPECIFICHE DI ACCESSO AI DATI	
ADSP - Profilo di accesso	1
ADSM - Motivazione	scheda contenente dati liberamente accessibili
CM - COMPILAZIONE	
CMP - COMPILAZIONE	
CMPD - Data	1994
CMPN - Nome	Masseroli S.
FUR - Funzionario responsabile	Spagnolo G.
AGG - AGGIORNAMENTO-REVISIONE	
AGGD - Data	2017
AGGN - Nome	Gabucci, Ada
AGGF - Funzionario responsabile	Barello, Federico