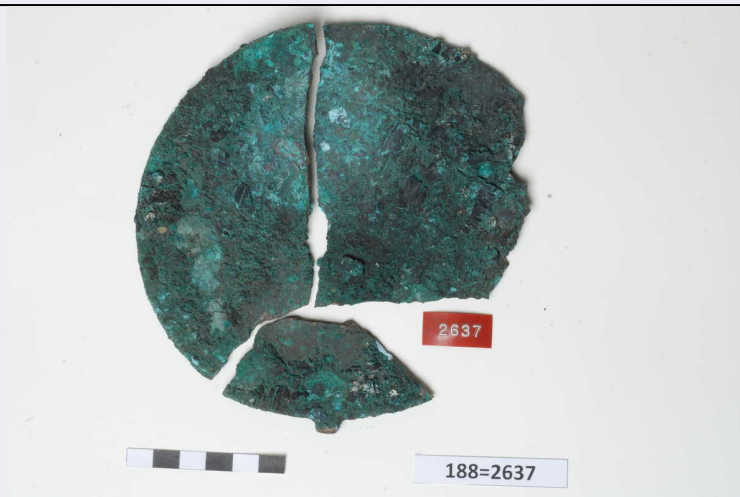


SCHEDA



CD - CODICI

TSK - Tipo Scheda	RA
LIR - Livello ricerca	I
NCT - CODICE UNIVOCO	
NCTR - Codice regione	01
NCTN - Numero catalogo generale	00397953
ESC - Ente schedatore	M270
ECP - Ente competente	M270

OG - OGGETTO

OGT - OGGETTO	
OGTD - Definizione	specchio/ disco
CLS - Categoria - classe e produzione	STRUMENTI, UTENSILI E OGGETTI D'USO/ IGIENE E TOILETTA

LC - LOCALIZZAZIONE GEOGRAFICO-AMMINISTRATIVA

PVC - LOCALIZZAZIONE GEOGRAFICO-AMMINISTRATIVA ATTUALE

PVCS - Stato	ITALIA
PVCR - Regione	Piemonte
PVCP - Provincia	TO
PVCC - Comune	Agliè
PVCL - Località	AGLIE'

LDC - COLLOCAZIONE SPECIFICA

LDCT - Tipologia	castello
LDCN - Denominazione attuale	Complesso Monumentale del Castello Ducale, Giardino e Parco d'Agliè
LDCU - Indirizzo	Piazza Castello, 1

UB - DATI PATRIMONIALI

INV - INVENTARIO DI MUSEO O SOPRINTENDENZA

INVN - Numero	2637
INVD - Data	1964

RE - MODALITA' DI REPERIMENTO**DSC - DATI DI SCAVO**

SCAN - Denominazione dello scavo	Scavi Biondi
DSCF - Ente responsabile	S.M. Maria Cristina di Borbone-Napoli
DSCA - Responsabile scientifico	Biondi, Luigi
DSCD - Data	1838-1843
DSCH - Sigla per citazione	00000001
DSCZ - Bibliografia specifica	Cattaneo, Maria Vittoria, Gli inizi della collezione archeologica di Agliè. L'impegno per l'antico di Carlo Felice e Maria Cristina di Savoia: da Tuscolo a Veio (1821-1839), in Studi Piemontesi, vol. XXIX (2000), pp. 405-430.
DSCZ - Bibliografia specifica	Delpino, Filippo, Storia delle ricerche archeologiche a Veio. Dal XIV alla metà del XIX secolo, Roma, 1985.
DSCZ - Bibliografia specifica	Canina, Luigi, L'antica città di Veii descritta e dimostrata con i monumenti dal cav. Luigi Canina, Roma, 1847.

DT - CRONOLOGIA**DTZ - CRONOLOGIA GENERICA**

DTZG - Fascia cronologica di riferimento	Età del ferro
DTM - Motivazione cronologia	bibliografia

MT - DATI TECNICI

MTC - Materia e tecnica	bronzo/ fusione
MIS - MISURE	
MISU - Unità	cm
MISD - Diametro	16

DA - DATI ANALITICI**DES - DESCRIZIONE**

DESO - Indicazioni sull'oggetto	Specchio in bronzo, rotto in tre frammenti; del codolo rimane solo un attacco
--	---

RS - RESTAURI E ANALISI**RST - RESTAURI**

RSTD - Data	2016/09/00
RSTS - Situazione	intervento di pulitura e restauro conservativo
RSTN - Nome operatore	Sani, Alessandro

ALB - ANALISI LABORATORIO

ALBT - Tipo	analisi composizionali con fluorescenza di raggi X
ALBS - Specifiche	analisi elementale della composizione con strumentazione Thermo Niton XL3. Operatore: Corsi, Jacopo
ALBD - Data	2016/09/00

TU - CONDIZIONE GIURIDICA E VINCOLI**CDG - CONDIZIONE GIURIDICA**

CDGG - Indicazione generica	proprietà Stato
------------------------------------	-----------------

DO - FONTI E DOCUMENTI DI RIFERIMENTO**FTA - DOCUMENTAZIONE FOTOGRAFICA**

FTAX - Genere	documentazione allegata
FTAP - Tipo	fotografia digitale (file)
FTAA - Autore	Sani, Alessandro
FTAD - Data	2016/09/13
FTAN - Codice identificativo	CDA316/DIG
FTAF - Formato	jpeg

BIB - BIBLIOGRAFIA

BIBX - Genere	bibliografia specifica
BIBA - Autore	Delpino, Filippo
BIBD - Anno di edizione	1985
BIBH - Sigla per citazione	00000001
BIBN - V., pp., nn.	p. 214, n. 188
BIBI - V., tavv., figg.	tav. XXXI, fig. 188

AD - ACCESSO AI DATI**ADS - SPECIFICHE DI ACCESSO AI DATI**

ADSP - Profilo di accesso	1
ADSM - Motivazione	scheda contenente dati liberamente accessibili

CM - COMPILAZIONE**CMP - COMPILAZIONE**

CMPD - Data	2017
CMPN - Nome	Corsi, Jacopo
RSR - Referente scientifico	Ratto, Stefania
FUR - Funzionario responsabile	Guerrini, Alessandra

AN - ANNOTAZIONI

OSS - Osservazioni	numero su etichetta: 131
---------------------------	--------------------------