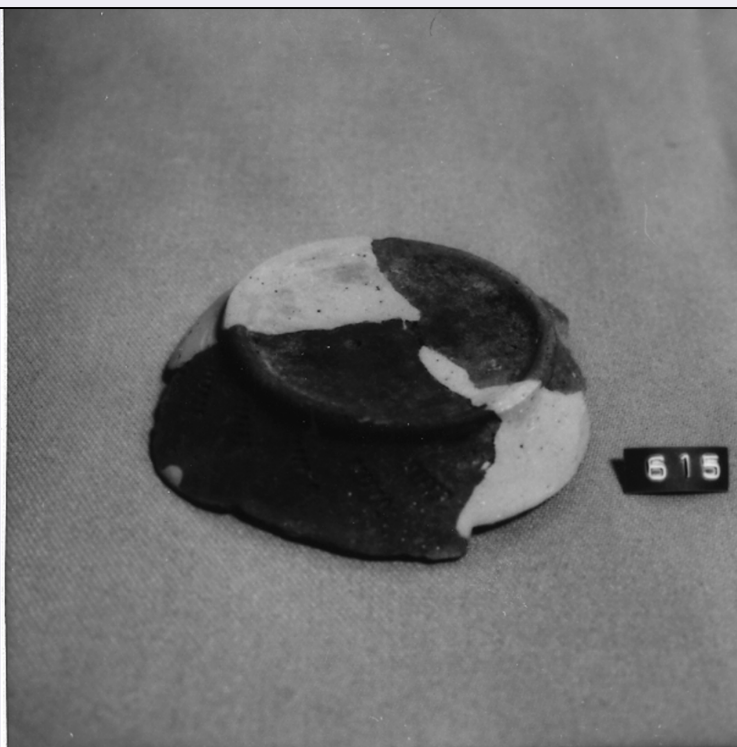


SCHEDA



CD - CODICI

TSK - Tipo Scheda RA

LIR - Livello ricerca C

NCT - CODICE UNIVOCO

NCTR - Codice regione 05

NCTN - Numero catalogo generale 00192818

ESC - Ente schedatore S32

ECP - Ente competente S32

EPR - Ente proponente S32

OG - OGGETTO

OGT - OGGETTO

OGTD - Definizione coppetta/ fondo

OGTT - Tipologia Coppetta a piede profilato

CLS - Categoria - classe e produzione Ceramica a pareti sottili

LC - LOCALIZZAZIONE GEOGRAFICO-AMMINISTRATIVA

PVC - LOCALIZZAZIONE GEOGRAFICO-AMMINISTRATIVA ATTUALE

PVCS - Stato ITALIA

PVCR - Regione Veneto

PVCP - Provincia BL

PVCC - Comune Pieve di Cadore

PVCL - Località PIEVE DI CADORE

LDC - COLLOCAZIONE SPECIFICA

LDCT - Tipologia palazzo

LDCN - Denominazione attuale	Palazzo della Magnifica Comunità di Cadore
LDCU - Indirizzo	Piazza Tiziano,2
LA - ALTRE LOCALIZZAZIONI GEOGRAFICO-AMMINISTRATIVE	
TCL - Tipo di localizzazione	luogo di reperimento
PRV - LOCALIZZAZIONE GEOGRAFICO-AMMINISTRATIVA	
PRVS - Stato	ITALIA
PRVR - Regione	Veneto
PRVP - Provincia	BL
PRVC - Comune	Calalzo di Cadore
PRVE	Lagole di Calalzo
UB - DATI PATRIMONIALI	
INV - INVENTARIO DI MUSEO O SOPRINTENDENZA	
INVN - Numero	615
RE - MODALITA' DI REPERIMENTO	
DSC - DATI DI SCAVO	
SCAN - Denominazione dello scavo	deposito votivo di Lagole di Calalzo
DSCF - Ente responsabile	S 32
DSCA - Responsabile scientifico	G.B. Frescura
DSCD - Data	1951/00/00-1956/00/00
DT - CRONOLOGIA	
DTZ - CRONOLOGIA GENERICA	
DTZG - Fascia cronologica di riferimento	NR
DTS - CRONOLOGIA SPECIFICA	
DTSI - Da	Fine I a.C.
DTSF - A	I d.C.
DTM - Motivazione cronologia	analisi tipologica
MT - DATI TECNICI	
MTC - Materia e tecnica	Ceramica a pareti sottili; stampigliatura
MIS - MISURE	
MISU - Unità	cm
MISD - Diametro	4.5
MISS - Spessore	0.3
DA - DATI ANALITICI	
DES - DESCRIZIONE	
DESO - Indicazioni sull'oggetto	Fondo frammentato di coppetta in argilla grigia depurata a pareti sottili, con accenno di tacco. La superficie esterna, subito sopra il fondo, reca una decorazione a stampiglio con serie di brevi linee parallele in senso obliquo.
CO - CONSERVAZIONE	
STC - STATO DI CONSERVAZIONE	

STCC - Stato di conservazione	Frammentario
STCS - Indicazioni specifiche	Il fondo frammentario risulta ricomposto da due frammenti e parzialmente integrato; conservato l'attacco delle pareti. Non vi sono tracce di combustione
TU - CONDIZIONE GIURIDICA E VINCOLI	
CDG - CONDIZIONE GIURIDICA	
CDGG - Indicazione generica	proprietà Stato
CDGS - Indicazione specifica	Ministero Beni Culturali
DO - FONTI E DOCUMENTI DI RIFERIMENTO	
FTA - DOCUMENTAZIONE FOTOGRAFICA	
FTAX - Genere	documentazione allegata
FTAP - Tipo	riproduzione di fotografia da fonte archivistica
FTAN - Codice identificativo	SABAP192818
AD - ACCESSO AI DATI	
ADS - SPECIFICHE DI ACCESSO AI DATI	
ADSP - Profilo di accesso	1
ADSM - Motivazione	scheda contenente dati liberamente accessibili
CM - COMPILAZIONE	
CMP - COMPILAZIONE	
CMPD - Data	1994
CMPN - Nome	Brustia M.
FUR - Funzionario responsabile	Bonomi S.
AGG - AGGIORNAMENTO-REVISIONE	
AGGD - Data	2000
AGGN - Nome	ICCD
AGGF - Funzionario responsabile	NR
AGG - AGGIORNAMENTO-REVISIONE	
AGGD - Data	2001
AGGN - Nome	ICCD
AGGF - Funzionario responsabile	NR
AGG - AGGIORNAMENTO-REVISIONE	
AGGD - Data	2017
AGGN - Nome	Ganzaroli, Sara
AGGF - Funzionario responsabile	Pirazzini, Carla